

Participació dels encarcerats en la presó


Sessió d'investigació webinar

20 d'octubre de 2020

- Inici: 16.00 h
- Torn de preguntes: a partir de les 16.20 h a través del xat.
- En cas de problemes amb el so o la visualització de la presentació, proveu a sortir i tornar a entrar.



Generalitat de Catalunya
Centre d'Estudis Jurídics
i Formació Especialitzada



Les diferents mirades de les implicacions psicosocials de l'aplicació del Model de participació i convivència en un mòdul residencial d'un centre penitenciari

Marta Llorach Segalà



Estructura de la presentació

Objectius

Antecedents

Metodologia

Resultats

Conclusions

Propostes d'actuació

Objectius

1. Analitzar el procés d'implementació del MPiC.
2. Recollir les percepcions dels diferents agents.
3. Descriure els impactes psicosocials del MPiC.
4. Plantejar propostes d'actuació.

Objectius

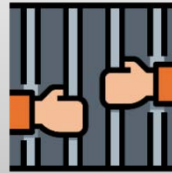
1. Analitzar el procés d'implementació del MPiC.
2. Recollir les percepcions dels diferents agents.
3. Descriure els impactes psicosocials del MPiC.
4. Plantejar propostes d'actuació.

Apropar una realitat concreta d'un CP a través de la investigació educativa i social a la societat i a la comunitat penitenciària.

Antecedents

“L’impacte de l’ingrés a presó sobre una persona està modulad per múltiples variables”

(SGPRS, 2011, p.7)



**Crisi
d’identitat**

**Pèrdua de
responsabilitat**

**Trencament
de vincles**

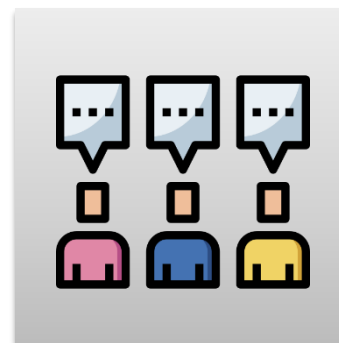
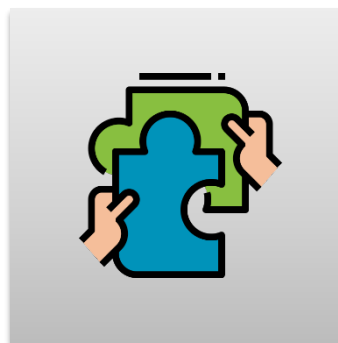
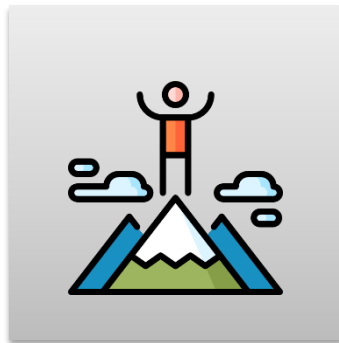
**Aparició de
malalties
mentals**

Antecedents

Què és el MPiC?

És una metodologia de treball en la que les persones internes participen, a través de comissions amb el personal de tractament i de vigilància per millora la convivència dins del MR.

LOGP / RP



Metodologia

Tipus d'investigació: Etnografia

Quan: Gener-Novembre 2019

Instruments:

- Diari de camp
- Entrevista semiestructurada
- Documentació escrita

Resultats

Canvis psico-emocionals

Obrir els espais

Resultats

Canvis psico-emocionals

Obrir els espais

“Abrir los espacios viene precisamente por el tema de las comisiones, que una cosa viene por la otra. Pero quieras o no eso ayuda quita un poquito la tensión. No acaba de un día para otro porque eso es trabajo de días, de meses, pero bueno eso es como una descarga, una descarga a todos” (Jose - PI)

Resultats

Canvis psico-emocionals

Obrir els espais —————→ **Descàrrega i Activació**

Resultats

Canvis psico-emocionals

Obrir els espais → Descàrrega i Activació

Donar veu als interns

Resultats

Canvis psico-emocionals

Obrir els espais —————→ **Descàrrega i Activació**

Donar veu als interns

“Pregunta-li, això no vol dir que tu perds autoritat, no. Això vol dir que impliques a l’altre en el seu propi tractament. Implicant-lo, facilites que ell estigui més motivat i aconseguixes tot això” (Mònica - PD)

Resultats

Canvis psico-emocionals

Obrir els espais —————→ **Descàrrega i Activació**

Donar veu als interns —————→ **Autonomia i Responsabilitat**

Resultats

Canvis psico-emocionals

Obrir els espais —————→ **Descàrrega i Activació**

Donar veu als interns —————→ **Autonomia i Responsabilitat**

Facilitar eines

Resultats

Canvis psico-emocionals

Obrir els espais —————> Descàrrega i Activació

Donar veu als interns —————> Autonomia i Responsabilitat

Facilitar eines

“Jo recordo haver assistit a comissions .. que hi havia interns que era per flipar...: l'ordre del dia, l'acta de la reunió, els acords presos. Tot això el què fa és donar-li eines bàsiques per després poder afrontar el què és la vida en llibertat”. (Pau-PJ)

Resultats

Canvis psico-emocionals

Obrir els espais —————→ **Descàrrega i Activació**

Donar veu als interns —————→ **Autonomia i Responsabilitat**

Facilitar eines —————→ **Hàbits i valors**

Resultats

Les resistències

Interns

Personal de tractament

Personal d'interior

Resultats

Les resistències

Interns

“De las cárceles más duras hay gente que ha cambiado pero otros que no y siguen en su misma, bueno... están en los años 80, en la cárcel de los años 80.” (Jose-PI)

Personal de tractament

Personal d'interior

Resultats

Les resistències

Interns → **Enemic**

Personal de tractament

Personal d'interior

Resultats

Les resistències

Interns → **Enemic**

Personal de tractament

“Hi ha molta més feina, és més agraïda? Per suposat! Que t’ha d’agradar també, però és més feina”. (Dolors-PT)

Personal d’interior

Resultats

Les resistències

Interns → **Enemic**

Personal de tractament → **Volum de feina**

Personal d'interior

Resultats

Les resistències

Interns → **Enemic**

Personal de tractament → **Volum de feina**

Personal d'interior

“La primera idea que em va arribar fent broma i jo estan al DERT és que s’havia fet un mòdul ‘plan hippie’. Aquesta és la primera ... perquè allà van a la seva bola, al seu rollo. Pràcticament els funcionaris no pinten res, que és tot tractament, que ells són els que manen.” (Jaume-PV)

Resultats

Les resistències

Interns → **Enemic**

Personal de tractament → **Volum de feina**

Personal d'interior → **Pèrdua de poder**

Resultats

Relacions socials

Parlem?

Resultats

Relacions socials

Parlem?

“Jo penso que l’aprenentatge de l’espai col·lectiu és molt important, molt important perquè no es fa”. (Glòria-PJ)

Resultats

Relacions socials

Parlem? → El diàleg

Resultats

Relacions socials

Parlem? → El diàleg

Organitzem?

Resultats

Relacions socials

Parlem? → El diàleg

Organitzem?

“S’ intenta fomentar que siguin els interns els que siguin generadors de participació dins del mòdul, el fet de generar participació, millora la convivència.” (Dolors-PT)

Resultats

Relacions socials

Parlem? → El diàleg

Organitzem? → Participació democràtica

Resultats

Relacions socials

Parlem? → El diàleg

Organitzem? → Participació democràtica

Col·laborem?

Resultats

Relacions socials

Parlem? → El diàleg

Organitzem? → Participació democràtica

Col·laborem?

“...baja la hostilidad y la conflictividad. Yo creo que el modelo da posibilidad a que gente que a lo mejor no se hubieran relacionado nunca, acaben trabajando juntos.” (Montse-PT)

Resultats

Relacions socials

Parlem? → El diàleg

Organitzem? → Participació democràtica

Col·laborem? → El treball d'equip

Resultats

Ponts de comunicació

Trencant barreres

Resultats

Ponts de comunicació

Trencant barreres

“Aunque no nos gustaba hablar, lo intentábamos... Es como una experiencia nueva, fue una experiencia muy grande para nosotros. Claro, nunca habíamos tratado con un CUSI, funcionario. Estamos debatiendo, hablando, yo opinaba y él también lo que opinaba y debatíamos” (Marcelo-PI)

Resultats

Ponts de comunicació

Trencant barreres → Horitzontalitat

Resultats

Ponts de comunicació

Trencant barreres → **Horitzontalitat**

Enfortint el vincle

Resultats

Ponts de comunicació

Trencant barreres —————> **Horitzontalitat**

Enfortint el vincle

“La relació ha canviat radicalment. Jo ... suposo que és... tu dones, tu reps. Si jo dono, jo rebo també. Llavors suposo que jo, com m’he apropat més, ells també s’han apropat més”.
(Teresa-PT)

Resultats

Ponts de comunicació

Trencant barreres → **Horitzontalitat**

Enfortint el vincle → **Implicació**

Resultats

Ponts de comunicació

Trencant barreres → **Horitzontalitat**

Enfortint el vincle → **Implicació**

Apropant-se a l'exterior

Resultats

Ponts de comunicació

Trencant barreres → **Horitzontalitat**

Enfortint el vincle → **Implicació**

Apropant-se a l'exterior

“Hi ha més autenticitat, més sinceritat, hi ha una implicació més real, més autèntica en les coses que els hi aporta la gent de fora. També ajuda moltíssim a normalitzar, nosaltres tenim un biax, també professional. La gent de fora aporta lo de fora a dins de la presó de manera real.” (Cristina PD)

Resultats

Ponts de comunicació

Trencant barreres —————→ **Horitzontalitat**

Enfortint el vincle —————→ **Implicació**

Apropant-se a l'exterior —————→ **Normalització**

Conclusions

- ✓ El MPiC té en compte l'especificitat de la població penitenciària a partir de la **flexibilització** i **adaptació** del model a les necessitats del MR.
- ✓ L'obertura dels espais facilita l'**ocupació** i la **participació** dels interns.
- ✓ La metodologia de treball del MPiC trenca amb la dependència penitenciària fomentant l'**autonomia** i la **responsabilitat** de la població interna.
- ✓ Els rols pre-establerts dins del sistema penitenciari expliquen majoritàriament les **resistències al canvi** de dinàmiques entre els agents que conviuen en el MR.
- ✓ Les relacions que s'estableixen entre el personal professional i les persones internes fomenten l'**apropament**, la **confiança** i el **treball d'hàbits i valors** fora dels despatxos i de les aules.
- ✓ Les Direccions dels CPs són els agents catalitzadors del model. Però s'ha de partir de la **voluntarietat** dels i de les protagonistes perquè realment sigui una eina transformadora de la realitat penitenciària.

Propostes d'actuació

- ✓ Estendre el model a diferents tipologies modulars.
- ✓ Obrir els espais disponibles del MR.
- ✓ Dotar a les persones internes d'eines per tal de fomentar la seva autonomia i responsabilitat.
- ✓ Cercar estratègies i mètodes per motivar i acompanyar al personal penitenciari.
- ✓ Difondre el model a partir de l'emmirallament i mimetisme.
- ✓ Implicar al major nombre de professionals.
- ✓ Potenciar el contacte amb els agents externs.
- ✓ Recolzar projectes participatius des de les direccions del CPs.

participació

convivència



**Gràcies per la
vostra atenció!**





Recerca consultable a:

<http://cejfe.gencat.cat/ca/recerca/cataleg/>

i a la biblioteca del CEJFE

Després de la presentació podreu:

visualitzar-la al canal del Departament de Justícia al **YouTube** i

descarregar-la a www.slideshare.net/justicia

