



cejfe

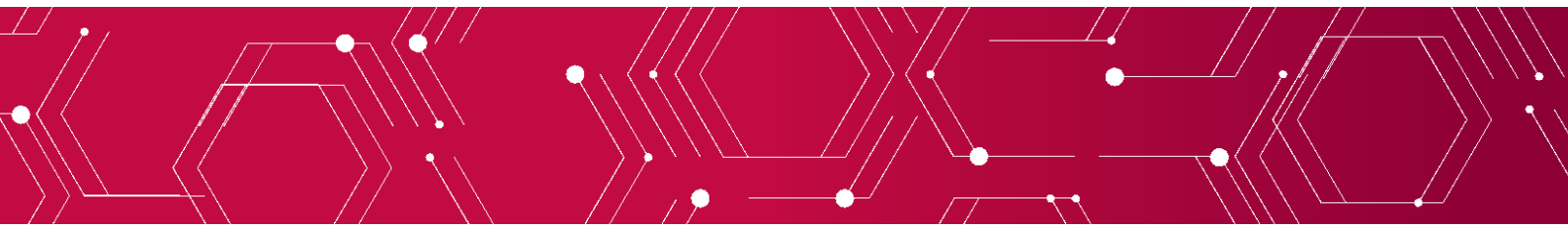
Programa de formació en execució penal

Formació d'actualització
i aprofundiment

2n semestre 2024



Generalitat de Catalunya
**Centre d'Estudis Jurídics
i Formació Especialitzada**



ÀREA D'INVESTIGACIÓ I FORMACIÓ EN EXECUCIÓ PENAL
Manel Capdevila Capdevila

UNITAT DE FORMACIÓ CONTÍNUA EN EXECUCIÓ PENAL
Ignasi Jambriña Gato
Miquel Campos Ruiz
Ray Folch Jané
Patricia Núñez Sierra
Mireia Roca Bertran

FORMACIÓ PER ALS PROFESSIONALS DE LA SECRETARIA DE MESURES PENALS, REINSERCIÓ I ATENCIÓ A LA VÍCTIMA	5
FORMACIÓ ADREÇADA A PROFESSIONALS DE LA SECRETARIA DE MESURES PENALS, REINSERCIÓ I ATENCIÓ A LA VÍCTIMA	7
NORMATIVA D'INSCRIPCIONS	24
1 FORMA D'INSCRIPCIÓ	24
2 TERMINI D'INSCRIPCIÓ	24
3 CONFIRMACIÓ D'ADMISSIÓ	24
4 CRITERIS D'ADMISSIÓ	24
5 AUTORITZACIÓ D'ASSISTÈNCIA A UN CURS DINS DE L'HORARI LABORAL	25
6 ASSISTÈNCIA A UN CURS I COMPLIMENT DE L'HORARI	25
7 INCOMPATIBILITAT D'ASSISTÈNCIA A UN CURS	25
8 BAIXES I RENÚNCIES	25
9 CANVIS EN EL PROGRAMA	25
10 CERTIFICACIÓ DE L'ACTIVITAT	26
11 PENALITZACIONS	26
12 CONTROL D'ASSISTÈNCIA	26
13 NOTIFICACIONS	27

FORMACIÓ PER ALS PROFESSIONALS DE LA SECRETARIA DE MESURES PENALS, REINSERCIÓ I ATENCIÓ A LA VÍCTIMA

Tot seguit es fa una relació dels cursos programats per l'Àrea d'Investigació i Formació en Execució Penal (AIFEP) del CEJFE per al segon semestre de 2024 adreçats a professionals de l'execució penal. Aquesta oferta es pot complementar amb d'altres activitats organitzades per l'Àrea d'Innovació i Gestió del Coneixement i l'Observatori Català de la Justícia en Violència Masclista també adreçades a col·lectius de l'execució penal.

Hi trobareu el codi, el títol, destinataris i el calendari de cadascun dels cursos que s'ofereixen als i les professionals de la **Secretaria de Mesures Penals, Reinserció i Atenció a la Víctima**. Aquestes activitats s'aniran complementant al llarg del semestre amb ofertes de formació per a col·lectius i àmbits específics de treball.

Són persones destinatàries de l'oferta les que administrativament depenen de les següents direccions generals:

Direcció General d'Execució Penal a la Comunitat i de Justícia Juvenil (centres educatius, equips de medi obert, equips d'assessorament tècnic de menors, equips d'assessorament tècnic penal, equips de mediació i oficines d'atenció a la víctima del delictes i professionals dels serveis centrals)

- Educadores i educadors socials
- Treballadores i treballadors socials
- Psicòlogues i psicòlegs
- Juristes
- Pedagogues i pedagogs
- Personal tècnic superior i de gestió
- Comandaments intermedis

Direcció General d'Afers Penitenciaris (centres penitenciaris, centres i seccions obertes, serveis socials d'execució penal i professionals dels serveis centrals)

- Àmbit de règim interior
 - Personal auxiliar tècnic i tècnic especialista
 - Comandaments intermedis
- Àmbit d'administració
 - Personal tècnic especialista i tècnic mig d'oficines
 - Comandaments intermedis

- Àmbit de rehabilitació
 - Bibliotecàries i bibliotecaris
 - Educadores i educadors socials
 - Treballadores i treballadors socials
 - Psicòlogues i psicòlegs
 - Juristes
 - Tècniques i tècnics esportius
 - Monitores i monitors artístics
 - Pedagogues i pedagogs
 - Personal tècnic superior i de gestió
 - Comandaments intermedis

Formació adreçada a professionals de la Secretaria de Mesures Penals, Reinserció i Atenció a la Víctima

Codi	Títol	Lloc i modalitat	Persones destinatàries	Calendari
34/2/2024	<u>Formació en línia.</u> <u>Prevenició i tractament del delictes</u>	Campus Virtual CEJFE	Preferentment professionals de la Secretaria de Mesures Penals, Reinserció i Atenció a la Víctima, dels àmbits de rehabilitació i règim interior de centres penitenciaris, dels equips tècnics de menors i de centres educatius, d'assessorament tècnic penal, d'atenció a la víctima i personal tècnic de serveis centrals. Professionals dels equips de mesures penals alternatives	del 16 de setembre al 15 de novembre
34/4/2024	<u>Formació en línia.</u> <u>Drogues i execució penal</u>	Campus Virtual CEJFE	Preferentment professionals de la Secretaria de Mesures Penals, Reinserció i Atenció a la Víctima, dels àmbits de rehabilitació i règim interior de centres penitenciaris, dels equips tècnics de menors i de centres educatius, d'assessorament tècnic penal, d'atenció a la víctima i personal tècnic de serveis centrals. Professionals dels equips de mesures penals alternatives	del 16 de setembre al 15 de novembre
34/18/2024	<u>Bandes criminals i radicalització violenta</u>	Presencial CEJFE	Professionals de la Secretaria de Mesures Penals, Reinserció i Atenció a la Víctima, dels àmbits de rehabilitació i règim interior de centres penitenciaris, dels equips tècnics de menors i centres educatius, d'assessorament tècnic penal, d'atenció a la víctima i personal tècnic de serveis centrals	1, 3, 8 i 10 d'octubre

Codi	Títol	Lloc i modalitat	Persones destinatàries	Calendari
34/19/2024	<u>Estratègies i eines restauratives en l'execució penal</u>	Presencial CEJFE	Professionals de la Secretaria de Mesures Penals, Reinserció i Atenció a la Víctima, dels àmbits de rehabilitació de centres penitenciaris, dels equips tècnics de menors i centres educatius, d'assessorament tècnic penal, d'atenció a la víctima i personal tècnic de serveis centrals	8, 15, 17 i 24 d'octubre
34/20/2024	<u>Criminologia i sistema penitenciari: tendències i realitats</u>	Presencial CEJFE	Professionals de la Secretaria de Mesures Penals, Reinserció i Atenció a la Víctima, dels àmbits de rehabilitació i règim interior de centres penitenciaris, dels equips tècnics de menors i centres educatius, d'assessorament tècnic penal, d'atenció a la víctima i personal tècnic de serveis centrals	25 i 30 d'octubre i 6 i 8 de novembre
34/21/2024	<u>Eines pràctiques en el treball de les emocions</u>	Presencial CEJFE	Professionals de la Secretaria de Mesures Penals, Reinserció i Atenció a la Víctima, dels àmbits de rehabilitació de centres penitenciaris, dels equips tècnics de menors i centres educatius, d'assessorament tècnic penal, d'atenció a la víctima i personal tècnic de serveis centrals	11, 13, 18 i 20 de novembre

Codi	Títol	Lloc i modalitat	Persones destinatàries	Calendari
34/22/2024	<u>Formació en línia. Drets humans i compromís ètic en l'execució penal</u>	Campus Virtual CEJFE	Preferentment professionals de la Secretaria de Mesures Penals, Reinserció i Atenció a la Víctima, dels àmbits de rehabilitació, règim interior i administració de centres penitenciaris, dels equips tècnics de menors i de centres educatius, d'assessorament tècnic penal, d'atenció a la víctima i personal tècnic de serveis centrals. Professionals dels equips de mesures penals alternatives	del 14 al 27 d'octubre
34/23/2024	<u>Formació en línia. La gestió del conflicte en entorns de l'execució penal</u>	Campus Virtual CEJFE	Professionals de la Secretaria de Mesures Penals, Reinserció i Atenció a la Víctima, dels àmbits de rehabilitació, règim interior i administració de centres penitenciaris, dels equips tècnics de menors i de centres educatius, d'assessorament tècnic penal, d'atenció a la víctima i personal tècnic de serveis centrals	del 14 d'octubre al 15 de novembre
34/24/2024	<u>La motivació en la intervenció professional</u>	Presencial CEJFE	Professionals de la Secretaria de Mesures Penals, Reinserció i Atenció a la Víctima, dels àmbits de rehabilitació, règim interior i administració de centres penitenciaris, dels equips tècnics de menors i centres educatius, d'assessorament tècnic penal, d'atenció a la víctima, i personal tècnic de serveis centrals	19, 21, 26 i 28 de novembre

Codi	Títol	Lloc i modalitat	Persones destinatàries	Calendari
34/25/2024	<u>La gestió dels conflictes en els equips de treball</u>	Presencial CEJFE	Professionals de la Secretaria de Mesures Penals, Reinserció i Atenció a la Víctima, dels àmbits de rehabilitació, règim interior i administració de centres penitenciaris, dels equips tècnics de menors i centres educatius, d'assessorament tècnic penal, d'atenció a la víctima i personal tècnic de serveis centrals. Preferentment comandaments	4, 6, 11 i 13 de novembre
34/26/2024	<u>Drets humans, salut mental i discapacitat</u>	Presencial CEJFE	Professionals de la Secretaria de Mesures Penals, Reinserció i Atenció a la Víctima, dels àmbits de rehabilitació i règim interior de centres penitenciaris, dels equips tècnics de menors i centres educatius, d'assessorament tècnic penal, d'atenció a la víctima i personal tècnic de serveis centrals	5, 7, 12 i 14 de novembre
34/27/2024	<u>El rerefons en les violències d'adolescents i joves</u>	Presencial CEJFE	Professionals de la Secretaria de Mesures Penals, Reinserció i Atenció a la Víctima, dels àmbits de rehabilitació i règim interior de centres penitenciaris, dels equips tècnics de menors i centres educatius, d'assessorament tècnic penal, d'atenció a la víctima i personal tècnic de serveis centrals	15, 17, 22 i 24 d'octubre

**Formació adreçada a professionals de la Secretaria de Mesures Penals,
Reinserció i Atenció a la Víctima**

Dirigit a:	Preferentment professionals de la Secretaria de Mesures Penals, Reinserció i Atenció a la Víctima, dels àmbits de rehabilitació i règim interior de centres penitenciaris, dels equips tècnics de menors i de centres educatius, d'assessorament tècnic penal, d'atenció a la víctima i personal tècnic de serveis centrals. Professionals dels equips de mesures penals alternatives
Modalitat:	En línia Campus CEJFE
Nombre de places:	150
Hores lectives:	30
Objectius:	Identificar i comprendre els conceptes bàsics sobre prevenció del delictes. Reconèixer els elements clau de la intervenció penitenciària i dels mètodes i tècniques de tractament.
Continguts:	<p>Bloc 1: Prevenció del delictes</p> <ol style="list-style-type: none">1. La prevenció del delictes2. Models de prevenció del delictes3. Programes de prevenció <p>Bloc 2: Intervenció i tractament de la delinqüència</p> <ol style="list-style-type: none">4. Reacció al delictes5. Intervenció en execució penal6. Mètodes i tècniques de tractament
Metodologia:	El curs és interactiu, mitjançant el Campus Virtual del CEJFE, amb seguiment tutorial individualitzat
Docència:	Ana Martínez. Psicòloga i criminòloga. Professora Lector a la Facultat de Psicologia de la Universitat de Barcelona
Tipus de certificat:	Assistència i aprofitament
Competència:	Competència Institucional
Lloc:	Campus Virtual CEJFE
Dates:	del 16 de setembre al 15 de novembre de 2024

Dirigit a:	Preferentment professionals de la Secretaria de Mesures Penals, Reinserció i Atenció a la Víctima, dels àmbits de rehabilitació i règim interior de centres penitenciaris, dels equips tècnics de menors i de centres educatius, d'assessorament tècnic penal, d'atenció a la víctima i personal tècnic de serveis centrals. Professionals dels equips de mesures penals alternatives
Modalitat:	En línia Campus CEJFE
Nombre de places:	150
Hores lectives:	30
Objectius:	Reconèixer les diferents tipologies de drogues i les seves addiccions. Enunciar les principals intervencions en el tractament de les drogodependències. Identificar la metodologia més efectiva per abordar els consums de drogues.
Continguts:	<ol style="list-style-type: none">1. Conceptes bàsics<ol style="list-style-type: none">1.1. Drogues: què són, com funcionen i com es consumeixen1.2. Com entenem les addiccions1.3. Marc jurídic i penitenciari2. Abordatge en l'àmbit comunitari<ol style="list-style-type: none">2.1. Prevenció i disminució de riscos2.2. Tractament2.3. Reducció de danys3. Intervencions en àmbits i poblacions<ol style="list-style-type: none">3.1. Àmbit penal d'adults3.2. Àmbit penal juvenil
Metodologia:	El curs és interactiu, mitjançant el Campus Virtual del CEJFE, amb seguiment tutorial individualitzat
Docència:	Enric Bañuls. Psicòleg al Centre d'atenció i seguiment de les drogodependències (CAS) al Centre Penitenciari Brians 1
Tipus de certificat:	Assistència i aprofitament
Competència:	Competència Institucional
Lloc:	Campus Virtual CEJFE
Dates:	del 16 de setembre al 15 de novembre de 2024

Dirigit a:	Professionals de la Secretaria de Mesures Penals, Reinserció i Atenció a la Víctima, dels àmbits de rehabilitació i règim interior de centres penitenciaris, dels equips tècnics de menors i centres educatius, d'assessorament tècnic penal, d'atenció a la víctima i personal tècnic de serveis centrals
Modalitat:	Presencial
Nombre de places:	25
Hores lectives:	20
Objectius:	Reconèixer les diferències entre el manteniment de les idees radicals i les expressions extremistes violentes. Identificar els principals elements involucrats en els processos de radicalització dels extremistes violents. Conèixer les principals característiques de les amenaces extremistes violentes i dels grups de crim organitzat.
Continguts:	<ol style="list-style-type: none">1. Organització i grup criminal. Indicadors obligatoris, bàsics, d'alt nivell i de qualitat2. Crim organitzat. Tipus i etapes. El crim organitzat a Catalunya3. Marc teòric dels Processos de Radicalització Violenta4. Gihadisme5. Extrema dreta/Ultradreta6. Anarquisme combatiu7. Altres grups de criminalitat organitzada a Catalunya
Metodologia:	Exposició teòrica que es compaginarà amb activitats pràctiques per part de l'alumnat
Docència:	Professionals del Cos de Mossos d'Esquadra
Tipus de certificat:	Assistència i aprofitament
Competència:	Competència Institucional
Lloc:	Centre d'Estudis Jurídics i Formació Especialitzada
Dates:	1, 3, 8 i 10 d'octubre de 2024, de 9.30 a 14.30 h

Dirigit a:	Professionals de la Secretaria de Mesures Penals, Reinserció i Atenció a la Víctima, dels àmbits de rehabilitació de centres penitenciaris, dels equips tècnics de menors i centres educatius, d'assessorament tècnic penal, d'atenció a la víctima i personal tècnic de serveis centrals
Modalitat:	Presencial
Nombre de places:	25
Hores lectives:	20
Objectius:	Analitzar el model i practiques restauratives. Identificar el rol del professional incorporant la mirada restaurativa. Aplicar estratègies i eines restauratives en la intervenció professional.
Continguts:	<ol style="list-style-type: none">1. La justícia restaurativa i la seva pràctica. Present, passat i futur2. La justícia restaurativa en el sistema d'execució penal3. El model i estratègies d'intervenció restauratives en l'execució penal4. De la prevenció a la restauració5. Principis del model restauratiu6. Elements de la intervenció restaurativa7. El procés d'intervenció restauratiu8. El rol professional9. Eines bàsiques per la intervenció restaurativa
Metodologia:	Exposició teòrica que es compaginarà amb activitats pràctiques per part de l'alumnat
Docència:	Eva Noguera. Treballadora social i directora de EsMediació, fundació dedicada a la gestió de conflictes i a la mediació
Tipus de certificat:	Assistència i aprofitament
Competència:	Competència en Intervenció
Lloc:	Centre d'Estudis Jurídics i Formació Especialitzada
Dates:	8, 15, 17 i 24 d'octubre de 2024, de 9.30 a 14.30 h

Dirigit a:	Professionals de la Secretaria de Mesures Penals, Reinserció i Atenció a la Víctima, dels àmbits de rehabilitació i règim interior de centres penitenciaris, dels equips tècnics de menors i centres educatius, d'assessorament tècnic penal, d'atenció a la víctima i personal tècnic de serveis centrals
Modalitat:	Presencial
Nombre de places:	25
Hores lectives:	20
Objectius:	Reconèixer les teories explicatives de la delinqüència. Analitzar el funcionament del sistema penal. Identificar la perspectiva de gènere en l'anàlisi del sistema penal.
Continguts:	<ol style="list-style-type: none">1. Principals teories criminològiques2. Anàlisi del sistema penal<ol style="list-style-type: none">2.1. Règim tancat2.2. Règim obert3. Perspectiva de gènere en el dret penal i en l'aplicació judicial.4. Les víctimes de delictes de violència de gènere i violència
Metodologia:	Exposició teòrica que es compaginarà amb activitats pràctiques per part de l'alumnat
Docència:	Elena Larrauri. Catedràtica en dret penal i criminologia per la Universitat Pompeu Fabra
Tipus de certificat:	Assistència i aprofitament
Competència:	Competència Institucional
Lloc:	Centre d'Estudis Jurídics i Formació Especialitzada
Dates:	25 i 30 d'octubre i 6 i 8 de novembre de 2024, de 9.30 a 14.30 h

Dirigit a:	Professionals de la Secretaria de Mesures Penals, Reinserció i Atenció a la Víctima, dels àmbits de rehabilitació de centres penitenciaris, dels equips tècnics de menors i centres educatius, d'assessorament tècnic penal, d'atenció a la víctima i personal tècnic de serveis centrals
Modalitat:	Presencial
Nombre de places:	25
Hores lectives:	20
Objectius:	Reconèixer la importància i l'impacte de les emocions. Identificar les emocions pròpies en el treball professional. Aplicar estratègies relacionades amb el desenvolupament de les emocions.
Continguts:	<ol style="list-style-type: none">1. La intel·ligència emocional. Identificant emocions. La nostra mirada i el vincle emocional2. Funcions de les emocions3. Emocions secundàries: la regulació emocional4. Que fer amb la tristesa i la por: la recollida emocional5. Gestionar la ira per construir l'autoritat des del vincle6. L'humor, el camí més ràpid per vincular7. Dimensions del sentit de l'humor8. Tècniques i estratègies per vincular des de l'humor
Metodologia:	Exposició teòrica que es compaginarà amb activitats pràctiques per part de l'alumnat
Docència:	Fran Rojas. Educador social, graduat en estudis internacionals i interculturals i Màster en Intervencions Socioeducatives. Creador del Projecte educador de l'humor
Tipus de certificat:	Assistència i aprofitament
Competència:	Competència en Intervenció
Lloc:	Centre d'Estudis Jurídics i Formació Especialitzada
Dates:	11, 13, 18 i 20 de novembre de 2024, de 9.30 a 14.30 h

Dirigit a:	Preferentment professionals de la Secretaria de Mesures Penals, Reinserció i Atenció a la Víctima, dels àmbits de rehabilitació, règim interior i administració de centres penitenciaris, dels equips tècnics de menors i de centres educatius, d'assessorament tècnic penal, d'atenció a la víctima i personal tècnic de serveis centrals. Professionals dels equips de mesures penals alternatives
Modalitat:	En línia Campus CEJFE
Nombre de places:	100
Hores lectives:	10
Objectius:	Actualitzar els coneixements sobre els drets humans en relació amb el marc normatiu internacional de referència. Reconèixer la importància de mantenir una actitud activa envers la promoció dels drets humans en l'àmbit de l'execució penal. Actualitzar el coneixement sobre el Codi ètic dels professionals de l'execució penal a Catalunya.
Continguts:	<ol style="list-style-type: none">1. Aspectes rellevant de la normativa internacional sobre drets humans en l'àmbit de l'execució penal2. Jurisprudència aplicada3. Evolució i valor dels drets humans4. Els drets humans en l'entorn de l'execució penal5. Codi ètic de l'àmbit de l'execució penal
Metodologia:	Curs d'autoaprenentatge de caràcter interactiu. El professional inscrit i acceptat durà a terme el curs mitjançant el Campus virtual en un període aproximat de dues setmanes. Per superar el curs esdevé obligatori consultar totes les pantalles del material teòric, realitzar les activitats i consultar els casos pràctics i qüestionaris
Docència:	Formació d'autoaprenentatge
Tipus de certificat:	Assistència i aprofitament
Competència:	Competència Institucional
Lloc:	Campus Virtual CEJFE
Dates:	del 14 al 27 d'octubre de 2024

Dirigit a:	Professionals de la Secretaria de Mesures Penals, Reinserció i Atenció a la Víctima, dels àmbits de rehabilitació, règim interior i administració de centres penitenciaris, dels equips tècnics de menors i de centres educatius, d'assessorament tècnic penal, d'atenció a la víctima i personal tècnic de serveis centrals
Modalitat:	En línia Campus CEJFE
Nombre de places:	100
Hores lectives:	15
Objectius:	Identificar els elements que conformen un conflicte per a poder dissenyar una estratègia de resolució efectiva. Descriure els procediments i els diferents processos en la resolució i transformació del conflicte. Identificar habilitats i actituds professionals en la gestió del conflicte.
Continguts:	<ol style="list-style-type: none">1. Definició i dinàmica del conflicte2. Marc i context de la resolució de conflictes3. Actituds en la resolució de conflictes4. Protocols d'actuació en la resolució de conflictes5. Elements que ajuden a la transformació del conflicte6. Recursos i tècniques pel tractament del conflicte<ol style="list-style-type: none">6.1. Les emocions en la resolució de conflictes6.2. Eines comunicatives per la gestió del conflicte6.3. Converses pels acords6.4. Llenguatge facilitador6.5. Flexibilitat i creativitat en la resolució de conflictes
Metodologia:	El curs és interactiu, mitjançant el Campus Virtual del CEJFE, amb seguiment tutorial individualitzat
Docència:	Judit Viñas. Psicòloga experta en counselling, desenvolupa programes competencials en entorns socials i professionals
Tipus de certificat:	Assistència i aprofitament
Competència:	Competència Institucional
Lloc:	Campus Virtual CEJFE
Dates:	del 14 d'octubre al 15 de novembre de 2024

Dirigit a:	Professionals de la Secretaria de Mesures Penals, Reinserció i Atenció a la Víctima, dels àmbits de rehabilitació, règim interior i administració de centres penitenciaris, dels equips tècnics de menors i centres educatius, d'assessorament tècnic penal, d'atenció a la víctima, i personal tècnic de serveis centrals
Modalitat:	Presencial
Nombre de places:	25
Hores lectives:	20
Objectius:	Identificar el marc teòric sobre la motivació, l'automotivació i les seves competències. Distingir les eines que faciliten la motivació i la millora personal i professional. Aplicar estratègies motivacionals.
Continguts:	<ol style="list-style-type: none">1. La motivació. Conceptes i característiques2. La psicologia positiva3. L'optimisme intel·ligent<ol style="list-style-type: none">3.1. Beneficis3.2. L'optimisme en la intel·ligència emocional3.3. Optimisme vs pessimisme3.4. Eines i tècniques per a l'optimisme3.5. Neurociència i fisiologia de l'optimisme4. La motivació i les competències associades5. La qualitat de vida6. Pla d'acció personal: transferència dels aprenentatges
Metodologia:	Exposició teòrica que es compaginarà amb activitats pràctiques per part de l'alumnat
Docència:	Mònica Lapeyra. Psicòloga i formadora en habilitats socials i personals. Directora de IOCIUS
Tipus de certificat:	Assistència i aprofitament
Competència:	Competència en Tolerància a la Pressió
Lloc:	Centre d'Estudis Jurídics i Formació Especialitzada
Dates:	19, 21, 26 i 28 de novembre de 2024, de 9.30 a 14.30 h

Dirigit a:	Professionals de la Secretaria de Mesures Penals, Reinserció i Atenció a la Víctima, dels àmbits de rehabilitació, règim interior i administració de centres penitenciaris, dels equips tècnics de menors i centres educatius, d'assessorament tècnic penal, d'atenció a la víctima i personal tècnic de serveis centrals. Preferentment comandaments
Modalitat:	Presencial
Nombre de places:	25
Hores lectives:	20
Objectius:	Identificar la diversitat d'estils personals presents en els equips i els processos grupals que se'n deriven. Entrenar les habilitats de lideratge de l'equip aconseguint la major eficàcia i satisfacció grupal. Gestionar la diversitat i el conflicte.
Continguts:	<ol style="list-style-type: none">1. La comunicació i interacció com a eines claus per a passar del grup a l'equip: fases del grup i principals processos associats2. Observació i auto-observació per a una millor adequació i adaptació3. Entrenament de les habilitats de lideratge en la gestió de la diversitat de l'equip4. Gestió positiva del conflicte i identificació i adequació de la persona líder dels processos grupals implicats5. La creativitat i el rol de líder com a recurs per a la millora i creixement de l'equip
Metodologia:	Exposició teòrica del contingut amb dinàmiques pràctiques que permetin la interacció amb l'alumnat
Docència:	Elena Sorribes. Professora associada a la Facultat de Psicologia, de la Universitat de Barcelona i coordinadora acadèmica del Màster d'autolideratge i conducció de grups
Tipus de certificat:	Assistència i aprofitament
Competència:	Competència en Direcció de persones
Lloc:	Centre d'Estudis Jurídics i Formació Especialitzada
Dates:	4, 6, 11 i 13 de novembre de 2024, de 9.30 a 14.30 h

Dirigit a:	Professionals de la Secretaria de Mesures Penals, Reinserció i Atenció a la Víctima, dels àmbits de rehabilitació i règim interior de centres penitenciaris, dels equips tècnics de menors i centres educatius, d'assessorament tècnic penal, d'atenció a la víctima i personal tècnic de serveis centrals
Modalitat:	Presencial
Nombre de places:	25
Hores lectives:	20
Objectius:	Reconèixer els drets humans per a totes les persones i els serveis. Descriure la discapacitat des de la perspectiva dels drets humans. Aplicar estratègies de recuperació de la salut mental i el benestar, i evitin situacions de maltractament.
Continguts:	<ol style="list-style-type: none">1. Què són els drets humans?2. La vulneració dels drets humans i les seves conseqüències3. La defensa i el respecte pels drets humans4. La discapacitat des de la perspectiva dels drets humans5. La Convenció de Drets de les Persones amb Discapacitat6. La recuperació de la salut mental7. La coacció, violència i maltractament8. Les estratègies clau per evitar i atenuar situacions de conflictivitat
Metodologia:	Exposició teòrica del contingut amb dinàmiques pràctiques que permetin la interacció amb l'alumnat
Docència:	Victòria Monell. Directora General de la Fundació Malalts Mentals de Catalunya
Tipus de certificat:	Assistència i aprofitament
Competència:	Competència Institucional
Lloc:	Centre d'Estudis Jurídics i Formació Especialitzada
Dates:	5, 7, 12 i 14 de novembre de 2024, de 9.30 a 14.30 h

Dirigit a:	Professionals de la Secretaria de Mesures Penals, Reinserció i Atenció a la Víctima, dels àmbits de rehabilitació i règim interior de centres penitenciaris, dels equips tècnics de menors i centres educatius, d'assessorament tècnic penal, d'atenció a la víctima i personal tècnic de serveis centrals
Modalitat:	Presencial
Nombre de places:	25
Hores lectives:	20
Objectius:	Comprendre les causes de la violència d'adolescents i joves en el seus diferents aspectes. Reconèixer les característiques dels sectors juvenils que tenen relació amb la justícia juvenil. Identificar i compartir experiències de bones pràctiques en la prevenció de les violències juvenils.
Continguts:	<ol style="list-style-type: none">1. El rerefons de la violència juvenil2. Conflictes juvenils en l'espai públic<ol style="list-style-type: none">2.1. Les bandes juvenils2.2. Els joves migrats sols3. Respostes i alternatives a la violència juvenil
Metodologia:	Exposició teòrica que es compaginarà amb activitats pràctiques per part de l'alumnat
Docència:	Carles Feixa. Catedràtic d'antropologia social a la Universitat Pompeu Fabra, especialitzat en l'estudi de les cultures juvenils
Tipus de certificat:	Assistència i aprofitament
Competència:	Competència Institucional
Lloc:	Centre d'Estudis Jurídics i Formació Especialitzada
Dates:	15, 17, 22 i 24 d'octubre de 2024, de 9.30 a 14.30 h

NORMATIVA D'INSCRIPCIONS

1 Forma d'inscripció

Les persones de la Secretaria de Mesures Penals, Reinserció i Atenció a la Víctima interessades a dur a terme activitats formatives del Centre d'Estudis Jurídics i Formació Especialitzada (CEJFE) cal que duguin a terme la inscripció des de l'aplicació web del [CEJFE](#)

No s'admetrà cap inscripció per qualsevol altre mitjà.

2 Termini d'inscripció

El termini d'inscripció per a les activitats formatives del segon semestre **finalitza el 4 de juliol de 2024**.

Hi haurà un termini d'inscripció específic per a cada activitat oberta.

3 Confirmació d'admissió

La inscripció a un curs no comporta l'admissió automàtica per part del Centre d'Estudis Jurídics i Formació Especialitzada.

Podreu consultar la vostra admissió a **partir del 12 de juliol**. Aquestes consultes les podreu fer a través del [portal de l'usuari del CEJFE](#)

A més, aproximadament 20 dies abans de l'inici de cada activitat, el CEJFE informarà a les persones admeses de les dates i els horaris del curs.

Totes les comunicacions es faran per correu electrònic, a l'adreça facilitada per l'alumnat.

4 Criteris d'admissió

Per a l'admissió als cursos es tindran en compte els següents criteris:

- La coherència entre els continguts formatius de l'activitat i les tasques professionals desenvolupades per l'alumnat. En el cas de cursos d'aprofundiment o de continuïtat, l'alumnat que hagi assistit al primer nivell en serà destinatari prioritari.
- Es donarà prioritat, en igualtat de condicions, l'alumnat que durant l'any no hagi efectuat cap altra activitat formativa tot i haver-la sol·licitat.
- Si aquest criteri no resulta suficient, es tindrà en compte la formació realitzada en els anys anteriors, fins a un màxim de tres. Si tot i així no n'hi ha prou, es valorarà l'ordre d'arribada de la sol·licitud.
- Un cop aplicats els criteris d'admissió i exhaurides les places disponibles en cada activitat, la resta de l'alumnat en restarà en llista d'espera.
- L'alumnat que hagi estat penalitzat en el semestre anterior només podrà ser admès quan restin places disponibles un cop aplicats els criteris d'admissió.

- En el cas de cursos destinats a la implementació de millores específiques en determinats llocs de treball o en determinades tasques o programes concrets, es tindran en compte els criteris de selecció de la corresponent unitat directiva.

En el cas, de la formació transversal, quan hi hagi places lliures i la metodologia del curs ho permeti, no serà motiu d'exclusió que el curs no tingui una relació directa amb el lloc de treball de l'alumnat.

5 Autorització d'assistència a un curs dins de l'horari laboral

L'admissió a un curs per part del Centre d'Estudis Jurídics i Formació Especialitzada no implica en cap cas l'autorització d'assistència, la qual cosa és una competència de la direcció general o servei corresponent si el curs es vol fer en hores de treball.

En cas que la persona inscrita i admesa a un curs el vulgui dur a terme dins l'horari laboral, haurà de demanar el permís corresponent.

6 Assistència a un curs i compliment de l'horari

L'assistència a un curs, ja sigui dins o fora de l'horari laboral, implica el compliment estricte del seu horari i de la totalitat de sessions. Qualsevol incompliment en aquest sentit s'haurà de justificar aportant la documentació oportuna i, si s'escau, seran aplicats els criteris de penalització.

7 Incompatibilitat d'assistència a un curs

Els i les professionals que no estiguin en situació de servei actiu (situació d'excedència, suspensió de feina, etc.), i/o que estiguin de baixa mèdica (tant si és d'accident laboral com d'incapacitat temporal), no podran fer formació. Les persones en situació d'excedència voluntària per tenir cura dels fills o de familiar, en situació de baixa per maternitat, paternitat, acolliment o adopció sí poden accedir a la formació amb els mateixos criteris d'admissió que la resta de professionals.

8 Baixes i renúncies

Aquelles persones que hagin estat admeses a un curs i finalment no hi puguin assistir, han de notificar- ho per correu electrònic, com a molt tard, set dies abans que s'iniciï l'activitat, amb la finalitat de deixar lliure la plaça perquè es pugui adjudicar a alguna de les persones en llista d'espera.

L'alumnat que no hagi assistit a un curs al qual prèviament havia estat admès sense haver comunicat la seva baixa amb set dies d'anticipació o sense causa documentalment justificada serà penalitzat i exclòs d'activitats futures.

9 Canvis en el programa

El Centre d'Estudis Jurídics i Formació Especialitzada es reserva, per motius d'organització, el dret de fer els canvis que consideri oportuns en la programació de les activitats formatives, si bé es compromet a notificar-los a les persones afectades.

10 Certificació de l'activitat

Els certificats s'obtenen quan **s'assisteix al 100% de les hores de formació** programades.

És necessari **justificar** per escrit qualsevol absència o retard. No obstant això, no s'obtindrà el certificat corresponent quan hi hagi:

- Una absència i un o més retards en l'assistència i/o puntualitat tot i ser justificats.
- Tres o més retards tot i ser justificats en activitats de 20 hores, o dos o més retards en activitats de 15 hores.

Qualsevol incompliment de la normativa provocarà la penalització de l'alumnat.

Els certificats d'assistència i aprofitament per als cursos que tinguin avaluació s'assoleixen si se supera la l'avaluació corresponent.

Els certificats es podran descarregar al [portal de l'usuari](#).

11 Penalitzacions

No s'obtindrà el certificat corresponent i es penalitzarà l'alumnat en activitats futures quan:

- Es detectin anomalies rellevants en l'assistència i/o puntualitat: tres o més incompliments de l'horari sense causa justificada documentalment en activitats de 20 hores; dos o més incompliments de l'horari sense causa justificada documentalment en activitats de 15 hores.
- Es detecti la manipulació de signatures per part de l'alumnat.
- En els fulls de control d'assistència no hi figuri la signatura oficial de l'alumne.
- No es comuniqui la baixa a una activitat en el termini corresponent.
- Es detecti la còpia dels exercicis. La còpia és robatori intel·lectual i, per tant, constitueix un delictes que serà sancionat amb un no apte en l'exercici corresponent. En el cas de còpia entre dos alumnes, si no es pot saber qui ha copiat de qui, s'aplicarà la sanció a tots dos. Volem recordar que es considera "còpia" un treball que reproduïx tot o gran part del treball d'un altre/a company/a.

El Centre facilitarà la informació sobre les assistències a la corresponent unitat directiva per tal que aquesta prengui les mesures que cregui convenientes.

12 Control d'assistència

El Centre realitzarà controls d'assistència de manera regular i aleatòriament quan ho consideri oportú.

13 Notificacions

Atès que totes les comunicacions es faran a l'adreça de correu electrònic facilitada per l'alumnat en la sol·licitud d'inscripció, és imprescindible fer constar l'adreça electrònica corporativa personal exacta (XXXX@gencat.cat) i no cometre cap error a l'hora de consignar-la. Si l'adreça és incorrecta, el Centre no podrà fer la notificació, la qual cosa podrà comportar la pèrdua de l'admissió a l'activitat i, consegüentment, la penalització de l'alumnat en causar baixa no notificada.

