

Avaluació de l'eficàcia terapèutica dels nous programes d'intervenció de violència sexual

Marian Martínez
Sònia Gonzalez

Sessió d'Investigació. Avaluació de Polítiques públiques
6 d'octubre de 2022



SECRETARIA DE ESTADO
DE IGUALDAD
Y CONTRA LA VIOLENCIA DE GÉNERO
DELEGACIÓN DEL GOBIERNO
CONTRA LA VIOLENCIA DE GÉNERO

016 ATENCIÓN A VÍCTIMAS DE
MALOS TRATOS POR VIOLENCIA DE GÉNERO

Activitat finançada a càrrec dels crèdits rebuts del Ministeri d'Igualtat
(Secretaria d'Estat d'Igualtat i contra la Violència de Gènere)



Observatori Català
de la Justícia en
Violència Masclista



Generalitat de Catalunya
Centre d'Estudis Jurídics
i Formació Especialitzada

Disseny

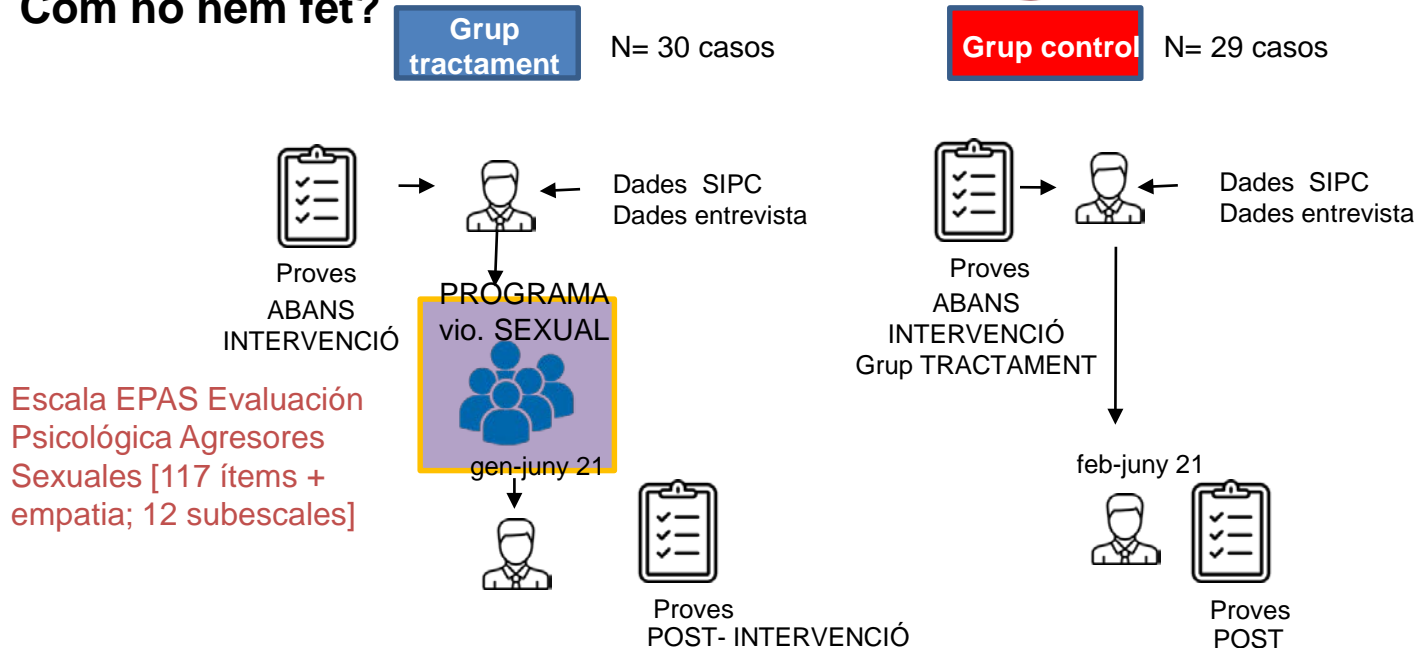
Què es vol fer?

Avaluar l'efectivitat del nou programa específic de tractament de violència sexual als centres penitenciaris

Quan?

Setembre 2020 – Setembre 2021

Com ho hem fet?



Per a què es vol fer? (objectius)

Valorar si el programa millora les estratègies dels condemnats per delictes de violència sexual per evitar la reincidència i afavorir la reinserció.

Qui hi participa?

- SGPRS
- CEJFE
- CP Brians 2
- CP Lledoners
- CP Mas d'Enric
- CP Puig de les Basses
- CP Quatre Camins

Resultats efectivitat

<i>Variables psicològiques</i>	<i>GRUP TRACTAMENT</i>		<i>Sentit tractamental</i>
	PRE	POST	GT
Agressivitat Més puntuació, més agressivitat	9	6	millora
Angoixa sexual Més puntuació, més angoixa sexual	4,5	0	millora
Assertivitat Més puntuació, més assertivitat	21	21,5	millora
Autoestima Més puntuació, més autoestima	38	37,5	empitjora
Canvi terapèutic Més puntuació, més predisposició al canvi	19	18	empitjora
Distorsions cognitives abús menors Més puntuació, més errors en les creences sobre l'abús sexual a menors	0	0	no canvia

Resultats efectivitat

<i>Variables psicològiques</i>	<i>GRUP TRACTAMENT</i>		<i>Sentit tractamental</i>
	PRE	POST	GT
Distorsions cognitives violació Més puntuació, més errors en les creences sobre l'agressió sexual a dones adultes	2	0	millora
Impulsivitat Més puntuació, més impulsivitat	16	12	millora
Soledat Més puntuació, més sentiments de soledat	4,5	3	millora
Empatia Més puntuació, més empatia	83	82	empitjora
Alcoholisme Més puntuació, més consum problemàtic d'alcohol	1,5	2	empitjora
Sinceritat Més puntuació, més sinceritat en les respostes	9,5	7,5	empitjora

Resultats efectivitat

<i>Variables psicològiques</i>	<i>GRUP TRACTAMENT</i>		<i>Sentit tractamental</i>	
	PRE	POST	GT	GC
Agressivitat Més puntuació, més agressivitat	9	6	millora	no canvia
Angoixa sexual Més puntuació, més angoixa sexual	4,5	0	millora	millora
Assertivitat Més puntuació, més assertivitat	21	21,5	millora	no canvia
Autoestima Més puntuació, més autoestima	38	37,5	empitjora	millora
Canvi terapèutic Més puntuació, més predisposició al canvi	19	18	empitjora	no canvia
Distorsions cognitives abús menors Més puntuació, més errors en les creences sobre l'abús sexual a menors	0	0	no canvia	no canvia

Resultats efectivitat

Variables psicològiques

GRUP

Sentit tractamental

TRACTAMENT

PRE

POST

GT

GC

Distorsions cognitives violació

Més puntuació, més errors en les creences sobre l'agressió sexual a dones adultes

2

0

millora

millora

Impulsivitat

Més puntuació, més impulsivitat

16

12

millora

millora

Soledat

Més puntuació, més sentiments de soledat

4,5

3

millora

millora

Empatia

Més puntuació, més empatia

83

82

empitjora

empitjora

Alcoholisme

Més puntuació, més consum problemàtic d'alcohol

1,5

2

empitjora

no canvia

Sinceritat

Més puntuació, més sinceritat en les respostes

9,5

7,5

empitjora

empitjora

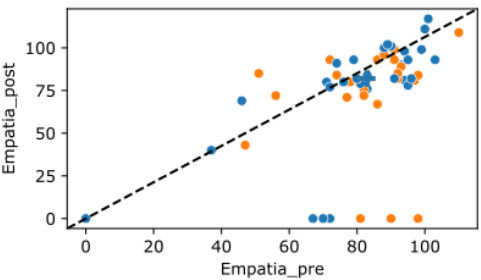
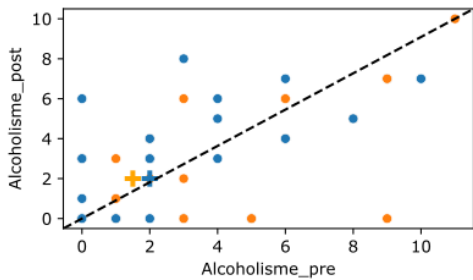
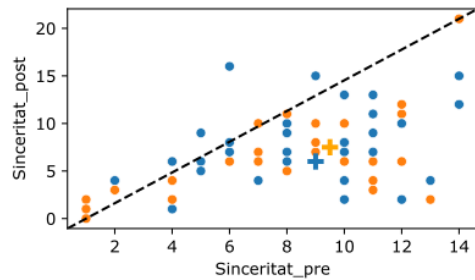
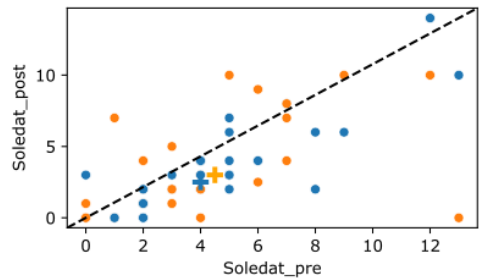
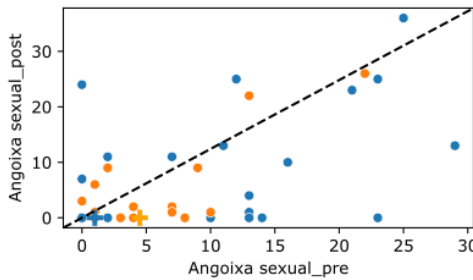
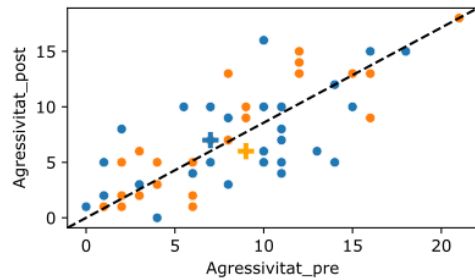
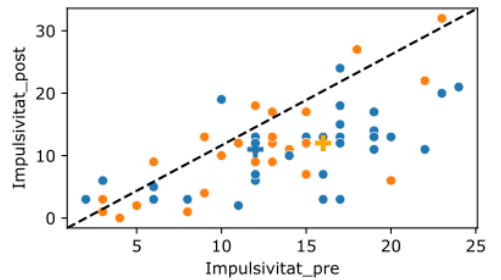
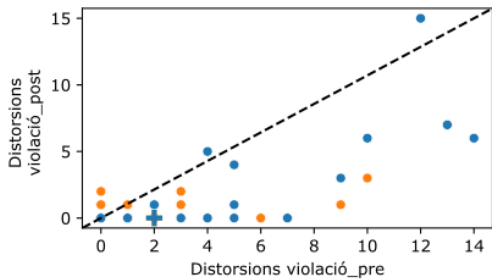
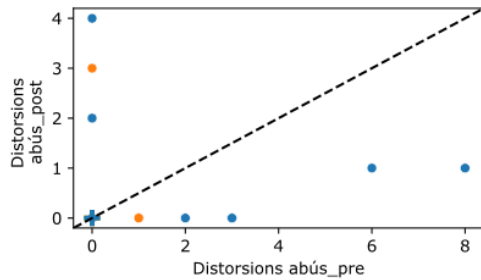
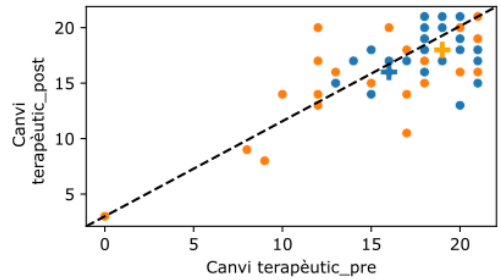
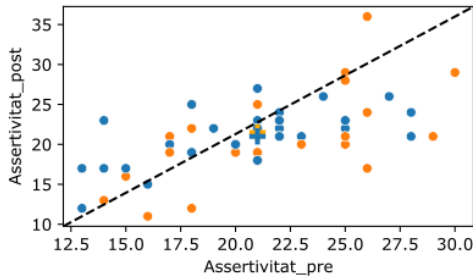
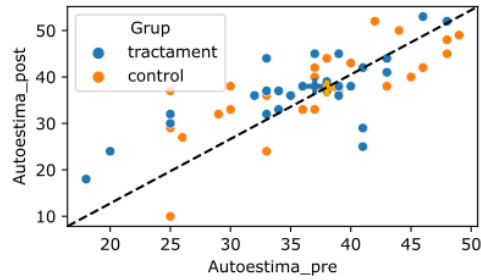
Resultats efectivitat

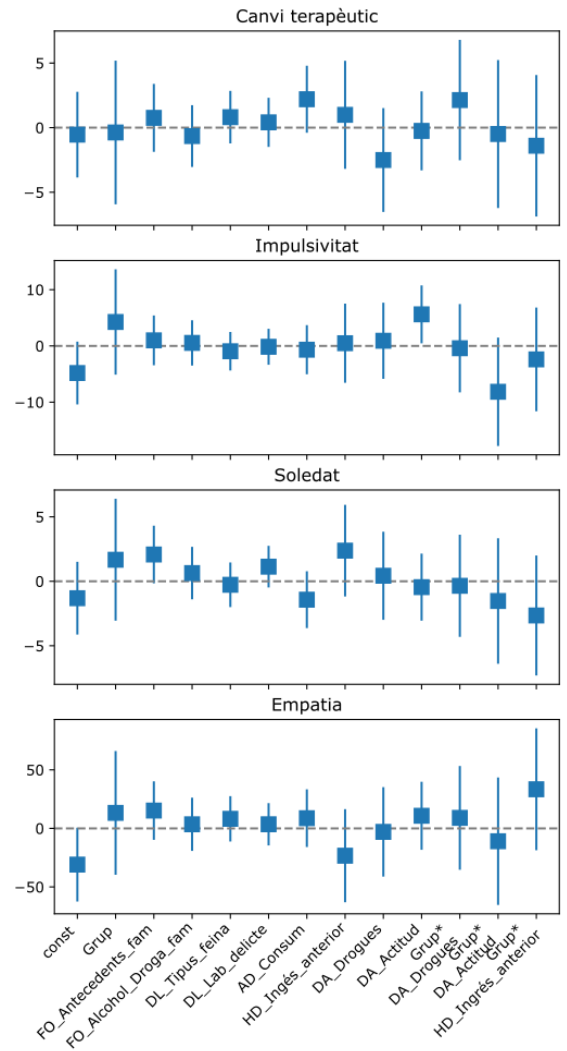
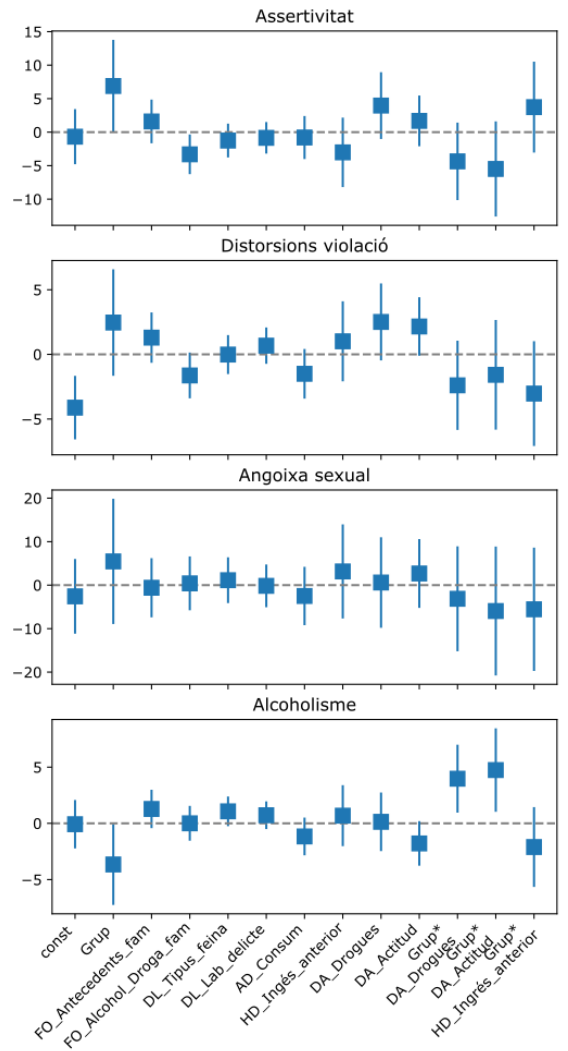
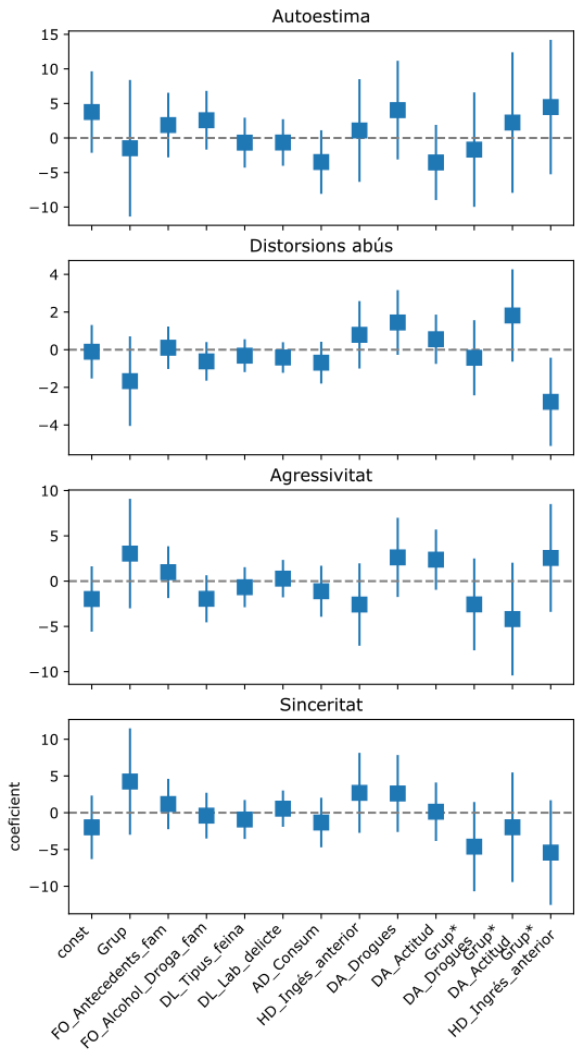
Variables psicològiques

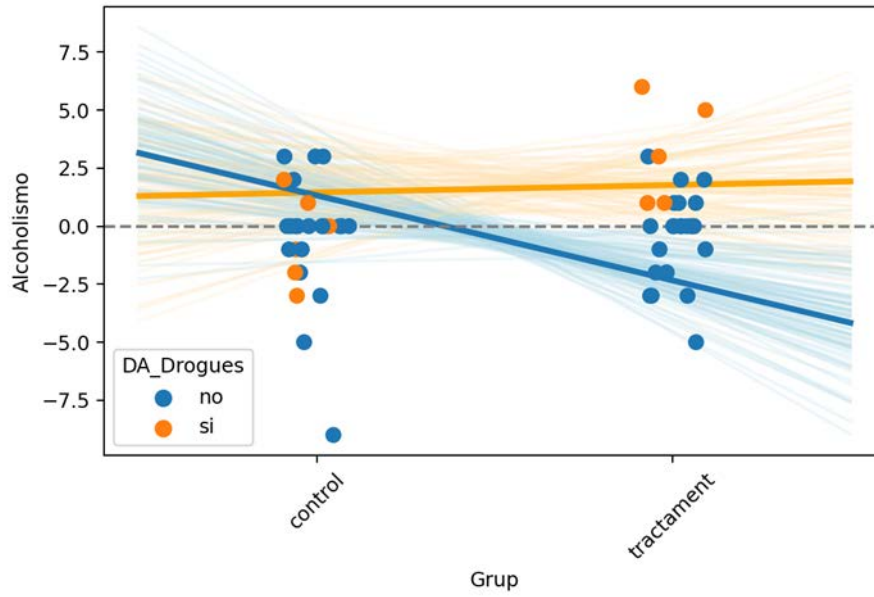
	<i>GRUP TRACTAMENT</i>		<i>Sentit tractamental</i>		<i>GRUP CONTROL</i>	
	PRE	POST	GT	GC	PRE	POST
Agressivitat Més puntuació, més agressivitat	9	6	millora	no canvia	7	7
Angoixa sexual Més puntuació, més angoixa sexual	4,5	0	millora	millora	1	0
Assertivitat Més puntuació, més assertivitat	21	21,5	millora	no canvia	21	21
Autoestima Més puntuació, més autoestima	38	37,5	empitjora	millora	37	38
Canvi terapèutic Més puntuació, més predisposició al canvi	19	18	empitjora	no canvia	16	16
Distorsions cognitives abús menors Més puntuació, més errors en les creences sobre l'abús sexual a menors	0	0	no canvia	no canvia	0	0

Resultats efectivitat

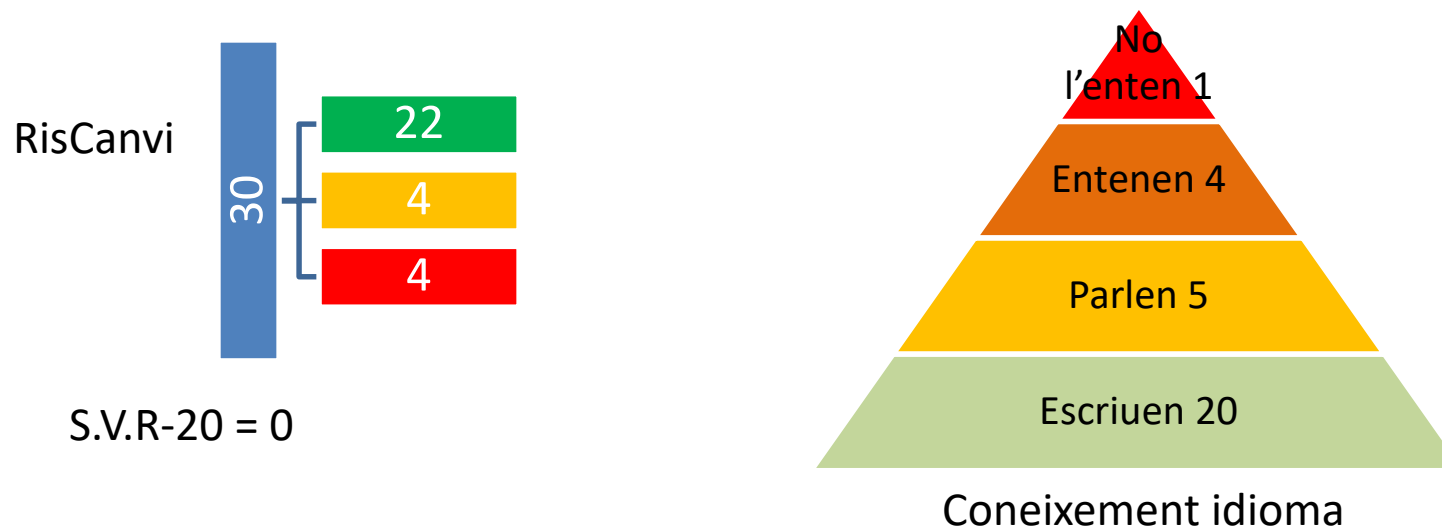
<i>Variables psicològiques</i>	<i>GRUP TRACTAMENT</i>		<i>Sentit tractamental</i>		<i>GRUP CONTROL</i>	
	PRE	POST	GT	GC	PRE	POST
Distorsions cognitives violació Més puntuació, més errors en les creences sobre l'agressió sexual a dones adultes	2	0	millora	millora	2	0
Impulsivitat Més puntuació, més impulsivitat	16	12	millora	millora	12	11
Soledat Més puntuació, més sentiments de soledat	4,5	3	millora	millora	4	2,5
Empatia Més puntuació, més empatia	83	82	empitjora	empitjora	83	82
Alcoholisme Més puntuació, més consum problemàtic d'alcohol	1,5	2	empitjora	no canvia	2	2
Sinceritat Més puntuació, més sinceritat en les respostes	9,5	7,5	empitjora	empitjora	9	6







Implementació dels programes



30% GC havia participat en alguna intervenció
6 interns GT itinerari + M3. Gestionant els meus sentiments

Algunes hipòtesis i propostes

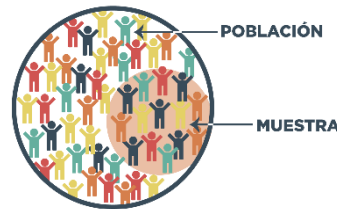


**Metodologia investigació
acció**



CONTINUAR

Grandària de la mostra



MILLORAR



Proves utilitzades



DIVERSIFICAR

**Model d'intervenció
DIRIGIT A LES NECESSITATS
DE L'INDIVIDU**



APLICAR

Moltes gràcies!

Segueix-nos a:   @cejfe  Cejfe