

Avaluació de l'eficàcia del programa de prevenció del suïcidi N'VIU 2.0

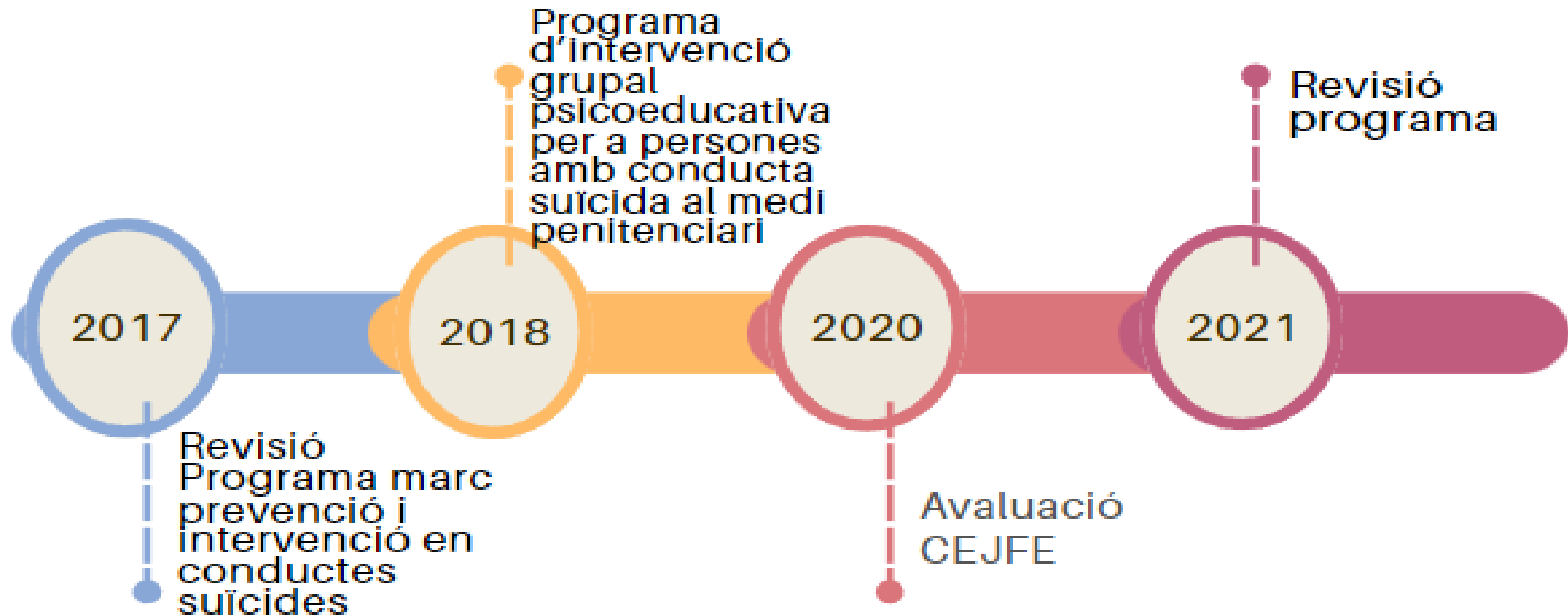
Quintí Foguet Boreu, coordinador Psiquiatria d'adults. Metge especialista en Psiquiatria. Hospital Universitari de Vic. Professor associat Universitat de Vic-Universitat Central de Catalunya.

Marian Martínez García, responsable de la Unitat d'Investigació en Execució Penal del CEJFE

Jornada: Intervenció en els entorns penitenciaris davant les autolesions i els suïcidis

Barcelona, 17 de novembre de 2023

Introducció



Introducció

cejfe **Àmbit d'Execució Penal**

Avaluació d'una intervenció psicoeducativa per a persones amb conducta suïcida en el medi penitenciari. Projecte N'VIU

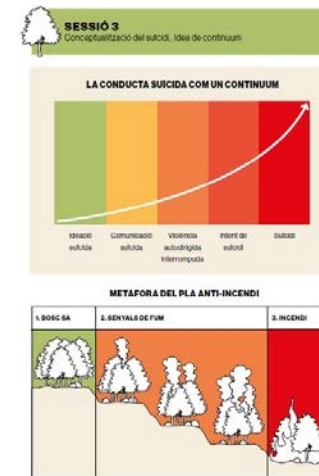
Investigació pròpia

Autors
Generalitat de Catalunya
Departament de Justícia
CHV HOSPITAL UNIVERSITARI DE VIC

Any 2021

Propostes de millora

- Sessions individuals
- Allargar det. sessions
- Simplificar conceptes
- Limitar activitats lectoescriptura
- Format més visual i atractiu



Què hem fet?

Avaluar el programa



per



validar les millores introduïdes en el programa



per a què?



disminuir conductes suïcides en l'entorn penitenciari

Com?

ABANS INTERVENCIÓ

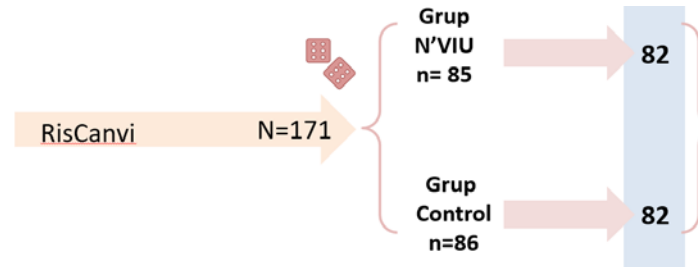
Assaig clínic
aleatoritzat

Dades SIPC
Dades sanitàries
Incidents



Escala Columbia
Escala Hamilton
Depressió – Ansietat
EQ 5 D Qualitat de vida

**FASE 1
PASSAR PROVES**



**FASE 2
ALEATORITZACIÓ
MOSTRA**



Brians 1 H.
Brians 1 D.
Brians 2
Joves
Quatre Camins
Lledoners
Puig de les Basses
Mas d'Enric
Ponent

**FASE 3
FER PROGRAMA**

Dades SIPC
Dades sanitàries
Incidents



Escala Columbia
Escala Hamilton
Depressió – Ansietat
EQ 5 D Qualitat de vida

**FASE 4
PASSAR PROVES**

POST- INTERVENCIÓ AL FINALITZAR PROGRAMA

POST-INTERVENCIÓ A L'ANY

**FASE 5
PASSAR PROVES**

Resultats



Efectivitat en les variables clíniques

- N= 171 casos, edat mitja: 35 anys (SD: 10.5), 85% homes
- Distribució: n= 85 grup intervenció, n= 86 grup control
- Característiques sociodemogràfiques i clíniques:
 - 65% educació primària
 - 33% viuen majoritàriament amb els seus pares o les seves famílies 31%
 - 83% tabaquisme, 50% cànnabis i 20% alcohol
 - 28% trastorn per abús de substàncies i 28% trastorn depressiu
 - 12% malalties infeccioses
 - Nombre mitjà de medicaments: 2 fàrmacs
- No hi ha diferències significatives entre ambdós grups abans de la intervenció

Ideació suïcida en el darrer any, postintervenció

Escaleta de suïcida Columbia	Grup intervenció (n=72)	Grup control (n=71)	P-valor
Has desitjat estar mort/ poder adormir-te i no despertar?	31,9	32,4	1,0
Has tingut la idea de suïcidar-te?	16,7	25,4	0,223
Has pensat com fer-ho? Tenies intencions de fer-ho?	11,1	22,5	0,077
Número de vegades que va ser interromput l'intent de suïcida	0,1 (0,4)	0,4 (1,5)	0,080
Número d'intents de suïcida	0,2 (0,9)	0,4 (1,5)	0,303
S'ha fet mal sense intenció suïcida?	22,9	29,0	0,444

Ideació suïcida comparativa entre el darrer any i post-intervenció

Escala de suïcidi Columbia	Grup intervenció (n=72)		p-valor 1	Grup control (n=69)		p-valor 2
	Últim any	Post-intervenció		Últim any	Post-intervenció	
Has desitjat estar mort/ poder adormir-te i no despertar?	73,0	31,9	0,001	61,6	32,4	0,001
Has tingut la idea de suïcidarte?	65,9	16,7	0,001	53,6	25,4	0,001
Has pensat com fer-ho? Tenies intencions de fer-ho?	49,4	11,1	0,001	44,6	22,5	0,011
Número de vegades que va ser interromput l'intent de suïcidi	0,67 (1,0)	0,1 (0,4)	0,001	0,6 (1,4)	0,4 (1,5)	0,352
Número d'intents de suïcidi	0,6 (1,0)	0,2 (0,9)	0,001	0,9 (1,9)	0,4 (1,5)	0,011
S'ha fet mal sense intenció suïcida?	50,0	22,9	0,013	39,3	29,0	0,180

Comparació resultat escales pre-post intervenció en els dos grups

	Grup intervenció (n=73)		p-valor 1	Grup control (n=71)		p-valor 2
	Basal	Post-intervenció		Basal	Post-intervenció	
Escales de valoració psiquiàtrica, M (DE)						
Escala de depressió Hamilton	14,5 (7,9)	10,2 (6,5)	0,010	13,5 (7,6)	12,0 (7,9)	0,064
Escala d'ansietat Hamilton	18,4 (13,2)	14,0 (11,7)	0,022	16,6 (10,7)	16,2 (12,0)	0,975
Qüestionari de qualitat de vida, EQ-5D (0-100), M (DE)	62,0 (23,1)	67,9 (22,0)	0,013	62,4 (25,3)	63,7 (24,0)	0,840

Quant a les variables clíniques

La intervenció psicoeducativa va incidir en alguns aspectes clau de la ideació suïcida.

Grup d'intervenció menys nivells d'ansietat, menys depressió i més percepció de qualitat de vida

Efectivitat en variables crítiques

<i>Variables crítiques</i>	GRUP INTERVENCIÓ		<i>Sentit tractamental</i>		GRUP CONTROL	
	PRE	POST	GT	GC	PRE	POST
Nombre de temptatives de suïcidi	0,33	0,21	millora	empitjora	0,34	0,67
Nombre d'autolesions	0,64	0,53	millora	empitjora	0,54	1,01
Nombre d'expedients greus	6	1,22	millora	millora	6	1,82
Nombre d'expedients molt greus	5,21	1,05	millora	millora	5,59	1,90*
Nombre d'ubicacions a mòduls d'especial supervisió	4,81	0,86	millora	millora	5,02	1,41
Nombre d'ingressos psiquiàtrics	0,38	0,19	millora	empitjora	0,49	0,71
Nombre d'ingressos infermeria	0,22**	0,78	empitjora	empitjora	0,50	0,88

Efectivitat en variables crítiques

<i>Variables crítiques</i>	GRUP INTERVENCIÓ		<i>Sentit tractamental</i>		GRUP CONTROL	
	PRE	POST	GT	GC	PRE	POST
Nombre de temptatives de suïcidi	0,33	0,21	millora	empitjora	0,34	0,67
Nombre d'autolesions	0,64	0,53	millora	empitjora	0,54	1,01
Nombre d'expedients greus	6	1,22	millora	millora	6	1,82
Nombre d'expedients molt greus	5,21	1,05	millora	millora	5,59	1,90*
Nombre d'ubicacions a mòduls d'especial supervisió	4,81	0,86	millora	millora	5,02	1,41
Nombre d'ingressos psiquiàtrics	0,38	0,19	millora	empitjora	0,49	0,71
Nombre d'ingressos infermeria	0,22**	0,78	empitjora	empitjora	0,50	0,88

Efectivitat en variables crítiques: Evolució

Variables crítiques

	Grup intervenció	Grup control
Nombre de temptatives de suïcidi	% empitjora 6,9	6,8
	% millora 10,3	7,8
Nombre d' autolesions	% empitjora 10,3	14,9
	% millora 20,7	19,4
Nombre d' expedients greus	% empitjora 1,7	1
	% millora 58,6	64,1
Nombre d' expedients molt greus	% empitjora 25,9	38,8
	% millora 32,8	25,2
Nombre d' ubicacions a mòduls d'especial supervisió	% empitjora 8,6	15,5
	% millora 32,8	27,2

Quant a variables crítiques

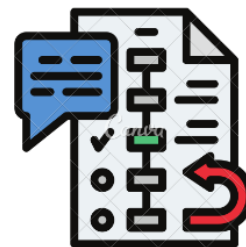
- El grup intervenció presenta menys intents de suïcidi i menys autolesions que el grup control
- Després de la intervenció hi ha una reducció en el nombre d'estades en mòduls d'especial supervisió i nombre d'ingressos a psiquiatria
- És estadísticament significativa la reducció dels expedients molt greus

Propostes

Formació



Seguiment



Aplicació



Difusió



Moltes gràcies

Avís legal



Reconeixement CC BY

Aquesta obra està subjecte a la llicència de Reconeixement 4.0 Internacional de Creative Commons.

Si voleu veure una còpia d'aquesta llicència accediu a <http://creativecommons.org/licenses/by/4.0/>

Així, doncs, sou lliure de compartir (copiar i redistribuir el material en qualsevol mitjà i format) i adaptar (remesclar, transformar i crear a partir del material per a qualsevol finalitat, fins i tot comercial) sempre que se citi l'autor del text i la font (Generalitat de Catalunya. Departament de Justícia. Centre d'Estudis Jurídics i Formació Especialitzada). <https://creativecommons.org/licenses/by/4.0/deed.ca>