

Taula rodona: *El fenomen de les autolesions dins l'àmbit penitenciari*

Conceptualització del fenomen de les autolesions

Dra. Anna Sintes Estévez. Psicòloga Clínica. Hospital Sant Joan de Déu, grup GRETA

Jornada: **Intervenció en els entorns penitenciaris davant les autolesions i els suïcidis**

Barcelona, 17 de novembre de 2023

Autolesions no suïcides: Concepte

- Dany corporal autoinfligit
- Intencionat / deliberat
- Funcionalitat diferent del suïcidi (Intencionalitat = 0)
- ≠ conductes que poden suposar una autolesió accidental o indirecta (p.e. consumir tòxics, restricció alimentària)
- ≠ conductes social o culturalment explicades (p.e. tatuatges, ritual religiós)

Evolució del fenomen

Infreqüent



Problema de salut pública (Top 5 OMS)

Associat a TM



Població general adolescent – jove (o altres trastorns)

Síntoma de la categoria diagn. (DSM IV) del TLP



Fenomen transdiagnòstic: DSM – 5 (2013).
Entitat a secció III

Definició i terminologia inespecífica.



Conceptes més delimitats: DSH – NSSI

Estudi clínic i científic



Mitjans de comunicació, XXSS,, etc.

Inclusa al DSM 5 (2013) com una entitat diferent a l'epígraf de trastorns que **necessiten més investigació.**



DSM 5 TR (2022): com a entitat diagnòstica diferenciada

Autolesions no suïcides.

E. David Klonsky, PdD

Jennifer J. Muehlenkamp, PhD.



Comportament suïcida i Autolesions no suïcides

-Comportament suïcida

- **Comportament suïcida actual**
- Història de conducta suïcida

- Autolesions no suïcides

- **R45.88 autolesions no suïcides actuals**
- Z91.52 història d'autolesions no suïcides

**ANS
sense
idees
suïcides**

**Situació actual:
Estigma o “romantització”?**



Què NO són les ANS

- **Trastorns psicòtics**
- **Síndrome Tourette**
- **Síndrome Lesch-Nyhan**
- **Discapacitat intel·lectual**
- **Trastorns de l'espectre de l'autisme**
- Es poden donar ANS en aquestes patologies
- (Green, 1967, 1968) (Mathews, Waller, Glidden, Lowe, Herrera, Budman et al., 2004) (Anderson & Ernst, 1994; Hall, Oliver, & Murphy 2001; Putnam & Stein, 1985; Simpson & Porter, 1981)
- però no són les ANS a les que fem referència en **R45.88**

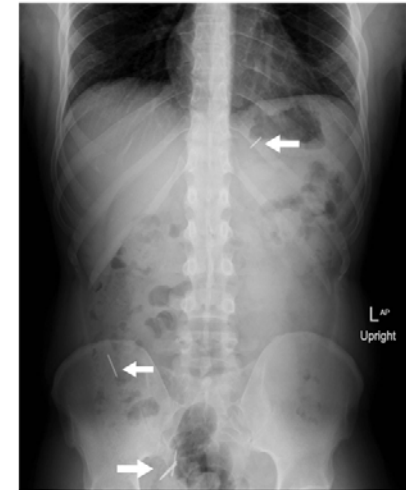
ANS en poblacions específiques

Menors tutelats i/o altres poblacions específiques

- **Ingesta intencional de cossos estranys**
- Intentional foreign body ingestion (IFBI)
- Deliberate foreign body ingestion (DFBI)

- **Característiques clíniques molt diferents**
- **NO dins el concepte d' ANS R45.88**

- Trastorns del vincle (greus)
- Experiències traumàtiques / abús
- Variables de risc freqüents (risc social, trastorn mental o TUS familiar, etc).



Deliberate foreign body ingestion in patients with underlying mental illness: A retrospective multicentre study

Australasian Psychiatry
2023, Vol. 31(5) 619–624
© The Royal Australian and
New Zealand College of Psychiatrists 2023



Article reuse guidelines:
sagepub.com/journals-permissions
DOI: 10.1177/10398562231189431
journals.sagepub.com/home/apy



- Admissions a UCIEs per ingesta cos estrany entre juny 2013 i setembre 2020
- 166 admissions, en 35 pacients
- **63 % casos hi havia TLP comòrbid**
- 14% discapacitat intel·lectual
- 14% trastorns neurodesenvolupament (TDAH, TEA)
- 40% història TUS
- 28% història d'intents AL

Què SÍ són les ANS

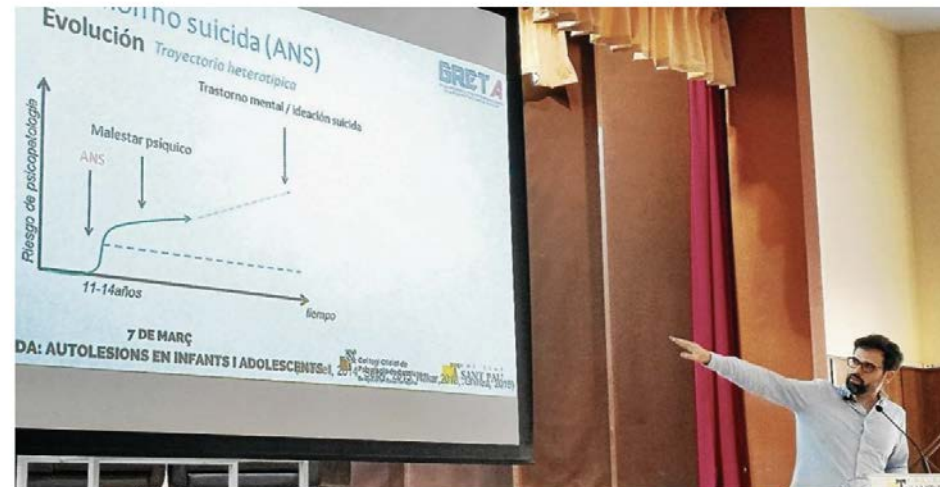
- **Adolescents – joves població general (20-30%)**
- **Adolescents i joves amb diferents tipus de diagnòstics**
 - Ansietat i depressió
 - Trastorns conducta alimentària (60%)
 - TEA
- **TLP o trets disfuncionals**
- **Trastorns psicòtics**

Prevalença / incidència recents

Las autolesiones entre adolescentes crecen un 180% desde que llegó el Covid

Según datos del Col·legi de Psicologia, un 11,4% ha recurrido a esta práctica. La mayoría (ocho de cada diez) son chicas y la edad media de inicio ha bajado hasta los doce años

08 marzo 2022 19:20 | Actualizado a 09 marzo 2022 09:58



El doctor Daniel Vega explica que los chicos que se autolesionan tienen más posibilidad de desarrollar trastornos mentales. foto: n.m.

Global prevalence and characteristics of non-suicidal self-injury between 2010 and 2021 among a non-clinical sample of adolescents: A meta-analysis

Qingqing Xiao^{1,2}, Xiaozhen Song^{1,2}, Lijuan Huang^{1,2}, Dandan Hou^{1,2} and Xuehua Huang^{1,2*}

TYPE Systematic Review

2022: Revisió sistemàtica
(62 estudis; n = 264630, mostres adolescents població general)



Conclusions (revisió 2022)

Prevalença 22%

No increment prevalença (respecte a 2010-2012)

Però si CANVIS últims 10 anys en:

- ✓ Severitat
- ✓ Mètodes
- ✓ Funcionalitat (motius)

Factors de risc associats a major prevalença:

- gènere femení
- fumar / beure alcohol
- tenir germans
- família monoparental

Factors de risc, vulnerabilitat i gravetat

1. Abús infantil
2. Hostilitat / disfunció greu familiar
3. Ús de substàncies
4. Presència de dx de salut mental
5. Entorn invalidant (ser ignorat, desqualificat, ridiculitzat, ignorat en la seva expressió emocional)
6. Comorbiditat amb intents de suïcidi

Factors de risc i gravetat

7. Autodavaluació
8. Estrès elevat (o life esdeveniment recent)
9. Signes de desregulació emocional
10. Manca d'assertivitat o altres disfuncions a HHSS
11. Observació de conductes disfuncions (en entorn familiar, social, iguals, etc.)

Trastorn Límit de la Personalitat (TLP)

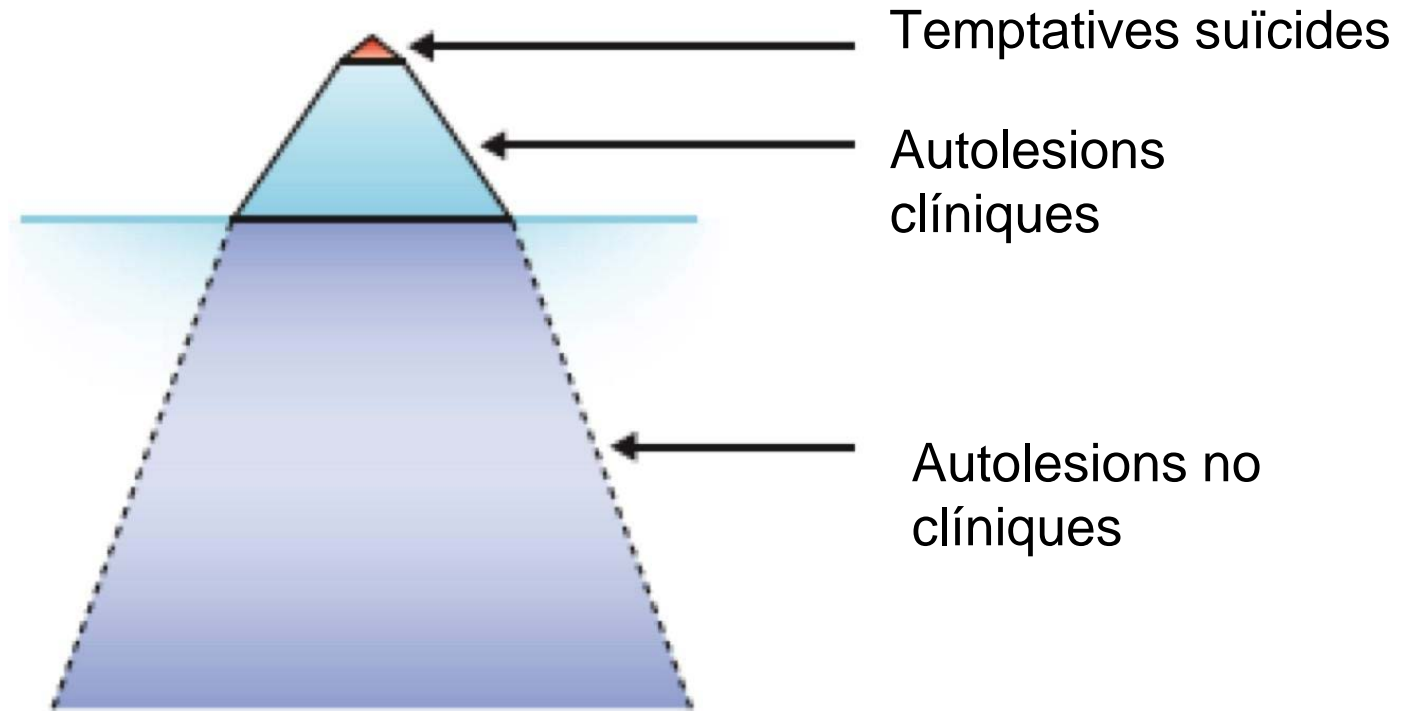
- Síntoma del trastorn
- En ambdues situacions (ANS i TLP):
 - desregulació emocional
 - emocionalitat negativa

(Mennin, Heimberg, Turk y Fresco, 2005).

Relació amb suïcidi

- ANS és un dels **principals factors de risc per a la conducta suïcida**
- Multimètode
- Pèrdua de sensibilitat al dolor (entre d'altres)

(Nock et al., 2006).



Hawton K., Saunders K., O'Connor R., Lancet 2012; 279, June 23: 2373-2382.

Factors de risc (predictors significatius de repetició de conducta suïcida)



International Journal of
*Environmental Research
and Public Health*



Article

Predictors of Suicide Re-Attempt in a Spanish Adolescent Population after 12 Months' Follow-Up

Xavier Alvarez-Subiela ^{1,2} , Carmina Castellano-Tejedor ^{3,4} , Mireia Verge-Muñoz ¹, Kike Esnaola-Letemendia ¹, Diego Palao-Vidal ^{2,5,6,7,8,*} and Francisco Villar-Cabeza ¹

Table 5. Statistical significant model for binary logistic regression ($\chi^2(3, n = 533) = 34.843; p < 0.001$; Nagelkerke $R^2 = 0.105$).

Variables	OR	<i>p</i>	CI
Non-suicidal self-harm	2.721	<0.001	95% [1.706, 4.340]
Age	0.541	0.009	95% [0.340, 0.860]

n = 533 adolescents entre 12 i 17 anys, reclutats en un període de 3 anys a l'Hospital Sant Joan de Déu

Funcionalitat

Klonsky (2007-2023)
Funcions intrapersonals i/o
interpersonals

Qüestionari ISAS. (Inventory of Statements About Self-Injury)

Funcions inter-personals

- Autonomia
- Límits interpersonals
- Influència interpersonal
- Unió entre iguals
- Venjança
- Auto-cura
- Tenacitat
- Cerca de sensacions

Funciones intra-personals

- Regulació de l'afecte
- Anti-dissociació
- Anti-suïcidi
- Auto-càstig
- Assenyalar l'angoixa

Context penitenciarari



CrossMark

Risk factors for self-harm in prison: a systematic review and meta-analysis



Louis Favril, Rongqin Yu, Keith Hawton, Seena Fazel

THE LANCET
Psychiatry

VOLUME 7, ISSUE 8, P682-691, AUGUST , 2020

- 35 estudis a 20 països
- n = total of 663.735
- n = 24.978 (3.8%) ANS a presó.

Factors de risc:

Clínic

- Antecedents suïcidi,
- antecedents ideació AL,
- ANS prèvies

- Qualsevol Dx en SM:
 - depressió major
 - TLP

Factors de risc ambientals específics:

- Aïllament (confinament en solitari)
- Infraccions disciplinàries
- Victimització sexual o física

Ajuts a la investigació 2015

Incidència del TLP en dones encarcerades

Autors

Joan Carles Navarro, Teresa Capell, Eulàlia Luque,
Àlvaro Muro, Daniel Vega, M. Oliva Benítez, Sílvia Mora,
M. José Ramos, Mariela Tamarit

Any 2016

- Prevalença dones amb TLP a les presons: 20-30%
- (població general: 2%)

- A Centre Penitenciari de Brians 1: **TLP = 34,3%**.

Taula 13. Variables psicomètriques (ISAS). Dones amb conducta autolesiva.

	N	Mitjana	Desviació	Mínim	Màxim
Affect Regulation	49	4,67	1,57	0	6
Interpersonal Boundaries	47	1,57	1,66	0	6
Self-Punishment	49	3,20	1,79	0	6
Self-Care	50	2,14	1,77	0	6
Anti-Dissociation/Feeling-Generation	50	1,94	1,82	0	6
Anti-Suicide	48	2,48	1,98	0	6
Sensation-Seeking	48	1,06	1,39	0	6
Peer-Bonding	51	,94	1,53	0	5
Interpersonal Influence	48	2,00	1,82	0	6
Toughness	49	1,41	1,91	0	6
Marking Distress	48	2,81	1,61	0	6
Revenge	49	1,43	1,72	0	6
Autonomy	48	1,10	1,50	0	6
Interpersonal Functions	43	11,05	8,82	,00	33,00
Intrapersonal Functions	46	15,28	5,38	3,00	27,00

Context penitenciari

Autolesions en:

- 5% dels joves (15-18 anys)
- 7% dels agressors (18-21) self-injured,
- (1.5% població general).

(Muehlenkamp and Gutierrez, 2007)

- Internament incrementa risc

- Condicions institucionalització: factors de risc addicionals als clínics

Moltes gràcies!!

Anna Sintes Estévez

anna.sintes@sjd.es

www.grupogreta.com

SJD

Sant Joan de Déu
Barcelona · Hospital

GRETA

Grupo de Estudio y Tratamiento de la Autolesión
Grup d'Estudi i Tractament de l'Autolesió

Avis legal



Reconeixement CC BY

Aquesta obra està subjecte a la llicència de Reconeixement 4.0 Internacional de Creative Commons.

Si voleu veure una còpia d'aquesta llicència accediu a <http://creativecommons.org/licenses/by/4.0/>

Així, doncs, sou lliure de compartir (copiar i redistribuir el material en qualsevol mitjà i format) i adaptar (remesclar, transformar i crear a partir del material per a qualsevol finalitat, fins i tot comercial) sempre que se citi l'autor del text i la font (Generalitat de Catalunya. Departament de Justícia. Centre d'Estudis Jurídics i Formació Especialitzada). <https://creativecommons.org/licenses/by/4.0/deed.ca>