

Avaluació de la qualitat i la implementació dels programes específics de violència de gènere de medi ordinari i medi obert

Berta Vall et al. (2023)

OBJECTIUS

Avaluar la qualitat i la implementació dels programes de violència de gènere (VIGE) dirigits a interns de centres penitenciaris en règim ordinari i règim obert



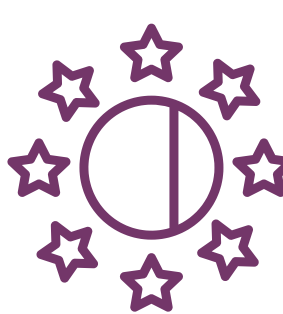
Avaluar l'**adequació** per al tractament de la violència de gènere

Identificar els **punts forts** i els **punts febles**



Analitzar la **coordinació** entre medi ordinari i obert, entitats externes i l'Oficina d'Atenció a la Víctima del Delicte (OAVD)

Avaluar les **necessitats de les víctimes** per integrar la seva perspectiva



Descriure **recomanacions de millora** basades en estàndards europeus

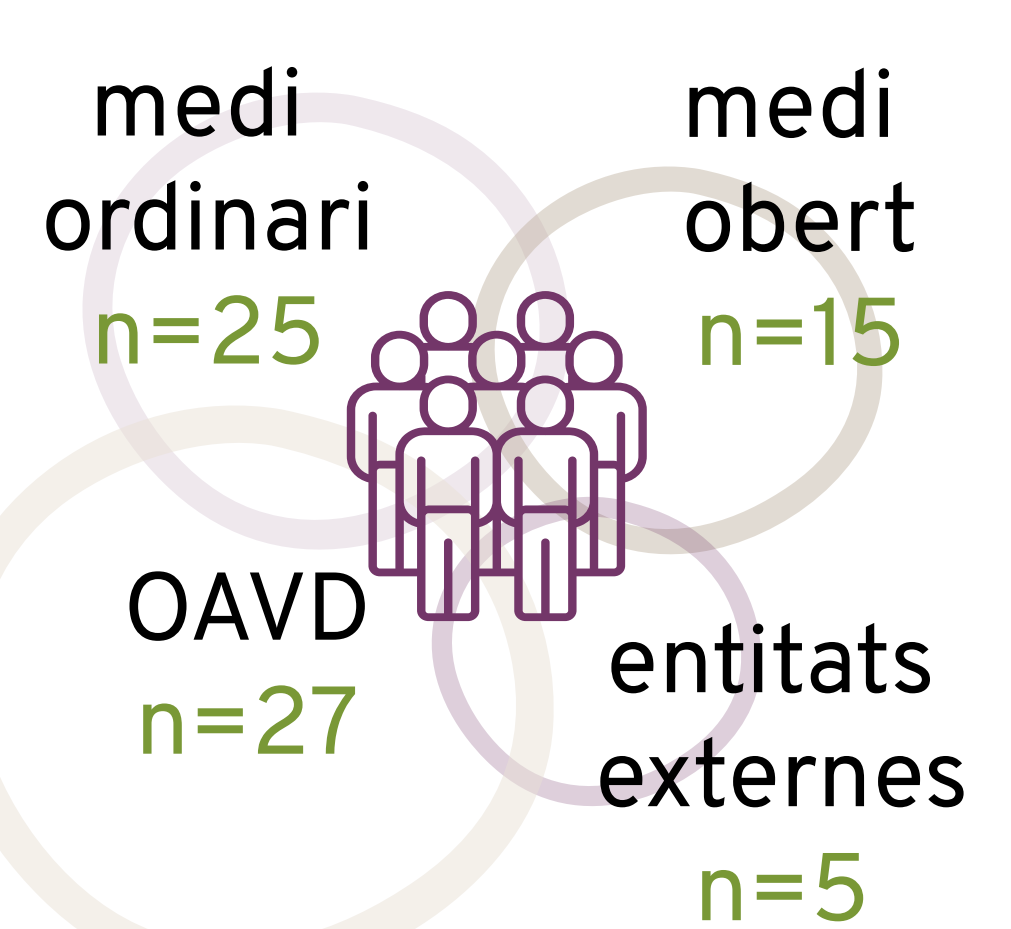
METODOLOGIA

1 Quantitativa > qüestionaris a professionals

Sobre...

- Característiques dels **agressors**
- Ús del **RisCanvi** i valoració del risc
- Itinerari i programa VIGE a **medi ordinari**
- Intervenció segons la guia de **medi obert**
- **Coordinació** i traspàs d'informació entre serveis

Mostra: n=72



2 Qualitativa > entrevistes i focus grups

- A partir de les respostes dels **qüestionaris**

Entrevistes a interns n= 5

Focus grups amb professionals n= 22

Entrevistes a caps de serveis: medi ordinari, obert i OAVD n= 7

RESULTATS

Professionals amb formació en violència de gènere

Oficina d'Atenció a la Víctima del Delicte: **77,8%**

Entitats externes: **66,7%**

Medi ordinari **51,4%**

Medi obert **50,0%**

Segons l'opinió dels i les professionals...

L'eina **RisCanvi**...

✓ És una eina **útil** per la planificació del tractament

✗ **Falten indicadors específics** per avaluar el risc de violència de gènere

La majoria dels agressors...

Han patit transmissió intergeneracional de la **violència**, situacions **traumàtiques** i consum de **substàncies**

Es troben en l'estadi **precontemplatiu** del canvi a l'inici del programa

El programa de violència de gènere...

✓ Està emmarcat en un **itinerari** que és considerat un **bon model**

No és adequat per la majoria de professionals de **medi ordinari**

✗ No incorpora suficientment la **perspectiva de gènere**

No està sotmès a una **avaluació sistemàtica** en la qual s'inclougi informació de la víctima

La coordinació amb l'OAVD...

✗ És molt necessària, no obstant, **resulta ser escassa**

Després de medi obert...

✗ En pocs casos hi ha **seguiment i vinculació a un programa comunitari**

El traspàs de medi ordinari a obert...

✗ **No es dóna** si no s'ha finalitzat el programa

RECOMANACIONS

Basades en els resultats obtinguts per organitzacions internacionals

> Pel que fa a l'entorn de l'agressor



Definir un **protocol** de coordinació entre serveis

Ampliar els serveis d'**entitats externes** pel territori

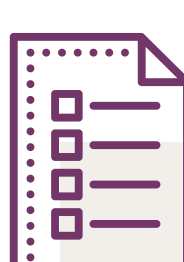
Ampliar els **recursos a centres penitenciaris**

> Pel que fa als proveïdors de serveis



Augmentar la **formació** dels i les treballadores sobre VIGE i incloure espais de **formació contínua**

> Pel que fa al programa i al currículum



En el cas de les persones amb **condemnes curtes**, aplicar el programa específic VIGE

Incloure al **RisCanvi** factors de risc específics per a VIGE i administrar sempre el **SARA**

Incorporar la perspectiva de la **víctima, dels fills i de les filles** al programa

Integrar la **perspectiva de gènere**

Incloure activitats **motivacionals** i més **experiencials**

Realitzar les sessions **més espaciades** en el temps

Ampliar l'**avaluació del programa**, amb mesures a l'inici i al final, incloent-hi aspectes més específics