

XI Jornada de Treball Social del Departament de Justícia
“Fem de la nostra expertesa la millor eina d'intervenció!”

El Servei d'Atenció a Homes per la promoció de relacions no violentes

**Bàrbara Roig Merino, direcció de Feminismes i
LGTBI a l'Ajuntament de Barcelona.**

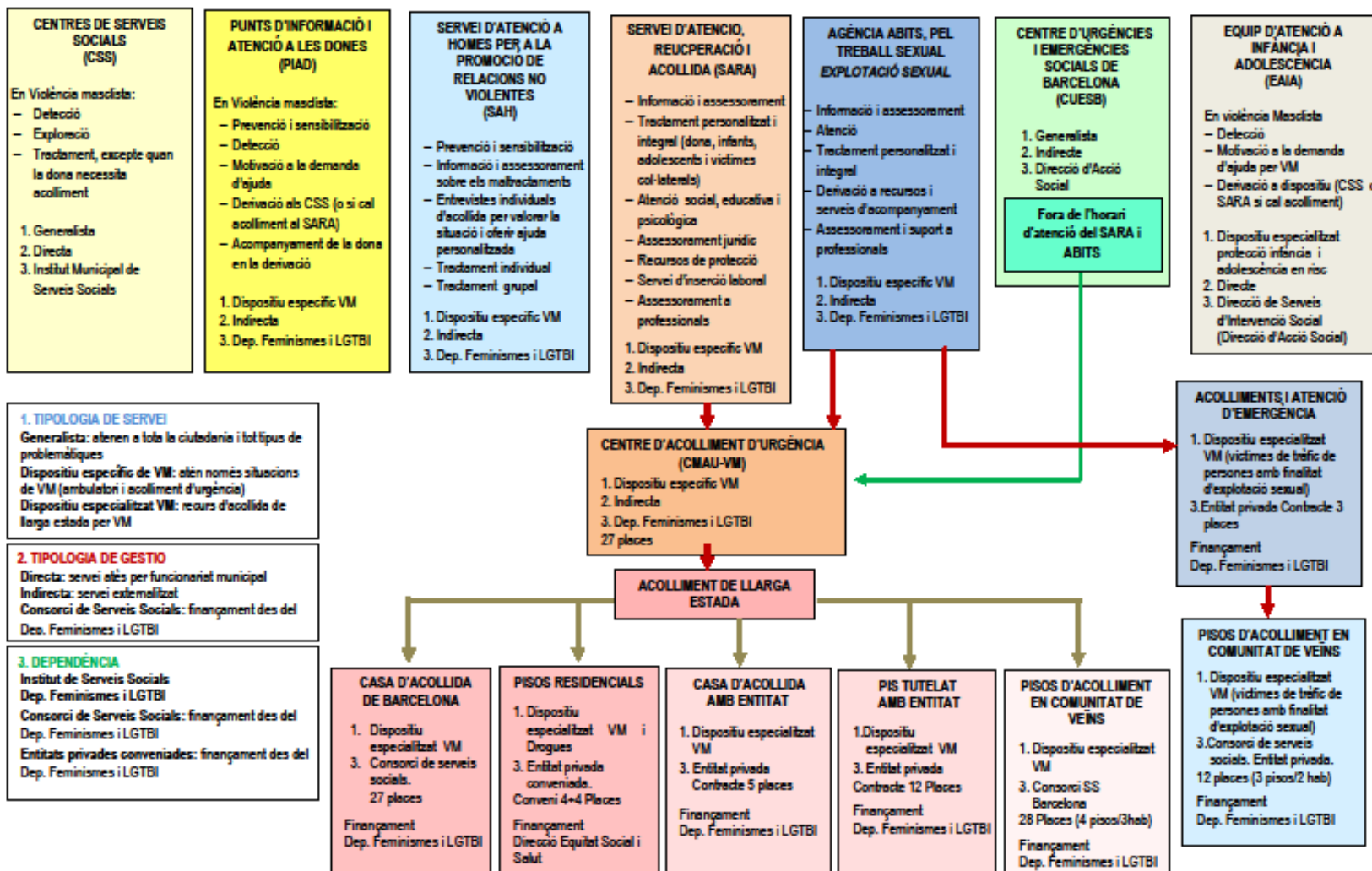
22 de novembre de 2016



Avís legal

Aquesta obra està subjecta a una llicència Reconeixement 3.0 de Creative Commons. Se'n permet la reproducció, la distribució, la comunicació del material sempre que se citi l'autoria del material i el Centre d'Estudis Jurídics i Formació Especialitzada (Departament de Justícia) i no se'n faci un ús comercial ni es transformi per generar obres derivades. La llicència Reconeixement–No comercial–Sense obres derivades es pot consultar a <http://creativecommons.org/licenses/by-nc-nd/3.0/es/deed.ca>

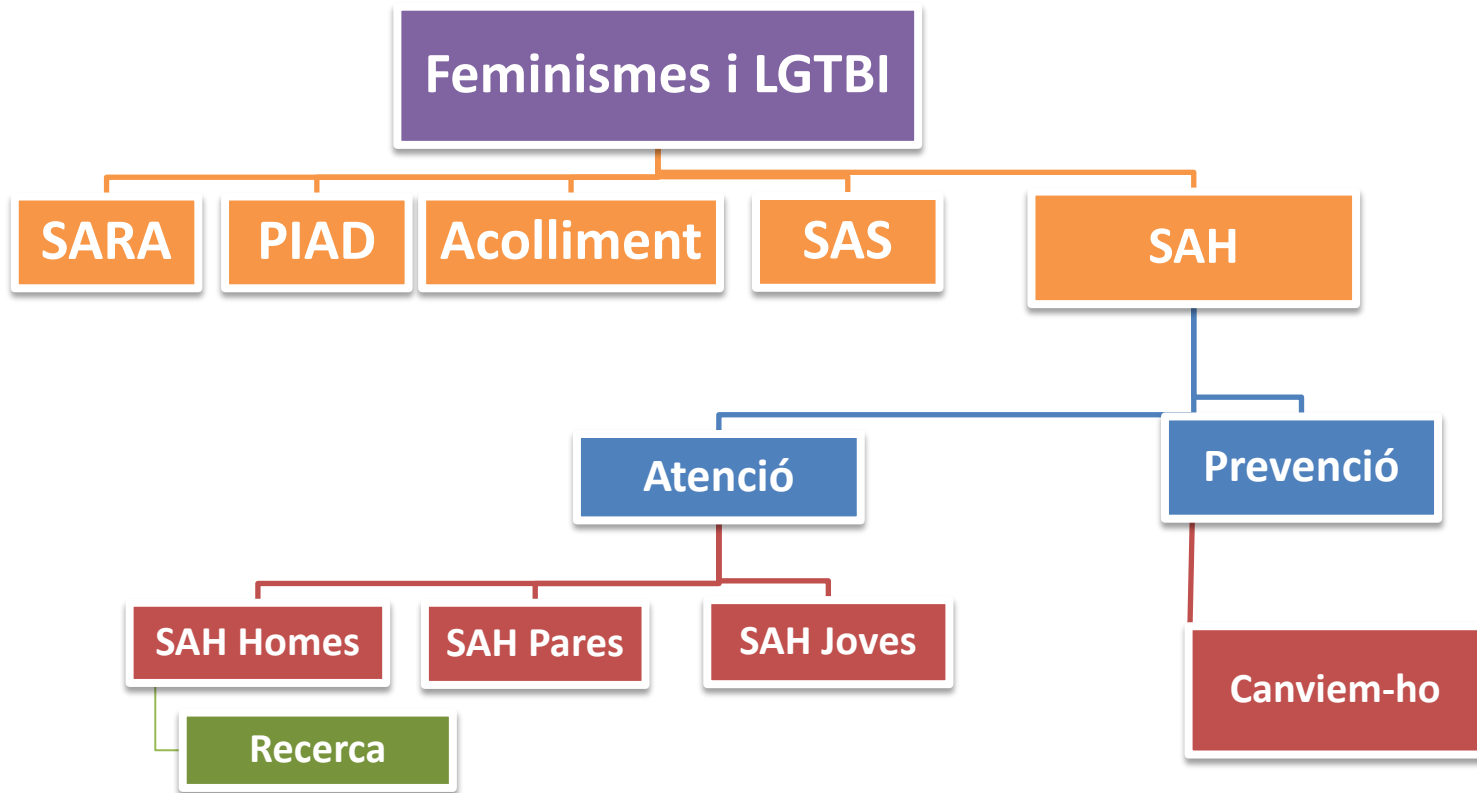
SERVEIS SOCIALS PÚBLICS QUE INTERVENEN EN SITUACIONS DE VIOLÈNCIA MASCLISTA A LA CIUTAT DE BARCELONA



CIRCUIT BARCELONA CONTRA LA VIOLÈNCIA VERS LES DONES Coordinació interinstitucional



¿Què és el SAH?





Destinatari:

1. SAH – Atenció. Adreçat a homes que:

- Exerceixen o han exercit violència contra la seva parella.
- Volen canviar aquesta situació
- **Acudeixen voluntàriament**
- Viuen o treballen a Barcelona.

2. SAH-Prevenió: Projecte Canviem-ho:

- Homes que vulguin evolucionar cap a models de masculinitats més igualitaris.
- Població en general interessada en noves masculinitats.
- Serveis i professionals preocupats per l'atenció als homes.



Per què hem de intervenir amb els homes?

- Per un abordatge integral de la violència masclista (Llei Catalana, 2008).
 - Perquè la igualtat real no s'assolirà sense la participació dels homes i la seva responsabilitat al respecte. Demanda social i marc polític (ONU, 2004; Consell de la UE, 2006; Conveni Estambul, 2014).
 - Perquè cal responsabilitzar als homes de la eradicació de la violència masclista.
 - Perquè millora la protecció i el benestar de les dones i els fills/es que pateixen o han patit violència.
 - Perquè el patriarcat discrimina i oprimeix a les dones, però també limita i té conseqüències negatives per als homes.
-

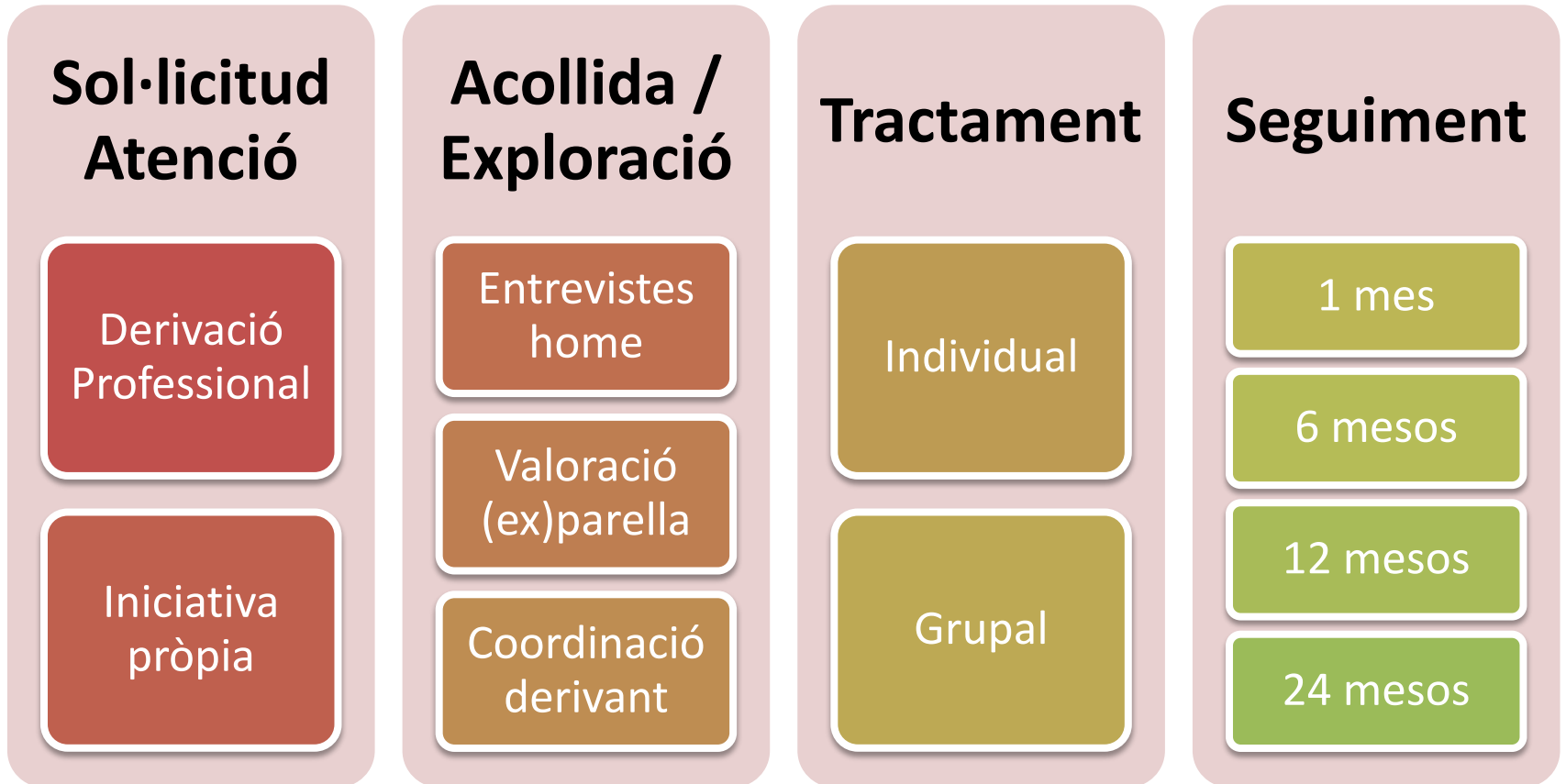


Objectius del SAH

- Intervenció psicoterapèutica amb homes i joves per disminuir i eliminar la violència.
- Garantir la seguretat de les dones (parelles o ex-parelles) i els seus fills i filles.
- Aconseguir unes relacions familiars i de parella més respectuoses i igualitàries.
- Qüestionar la masculinitat hegemònica i les desigualtats de poder entre homes i dones.
- Promoure la participació dels homes en l'equitat de gènere, promovent les noves masculinitats.



Metodologia de la intervenció





Continguts

- Responsabilització
- Violència.
- Masculinitat.
- Història de vida.
- Construcció d'alternatives.



Resistències

Dels homes

- Dificultat per arribar a homes amb motivació interna.
- Reconeixement i responsabilització de la violència.

A nivell social

- L'estigma de la violència dificulta l'accés al servei.
 - La tolerància vers la masculinitat tòxica.
-



Reptes

➤ La intervenció

- Abordar la violència de forma integral: responsabilitat social i col·lectiva .
- Combinar el rebuig a la violència amb la possibilitat del canvi.

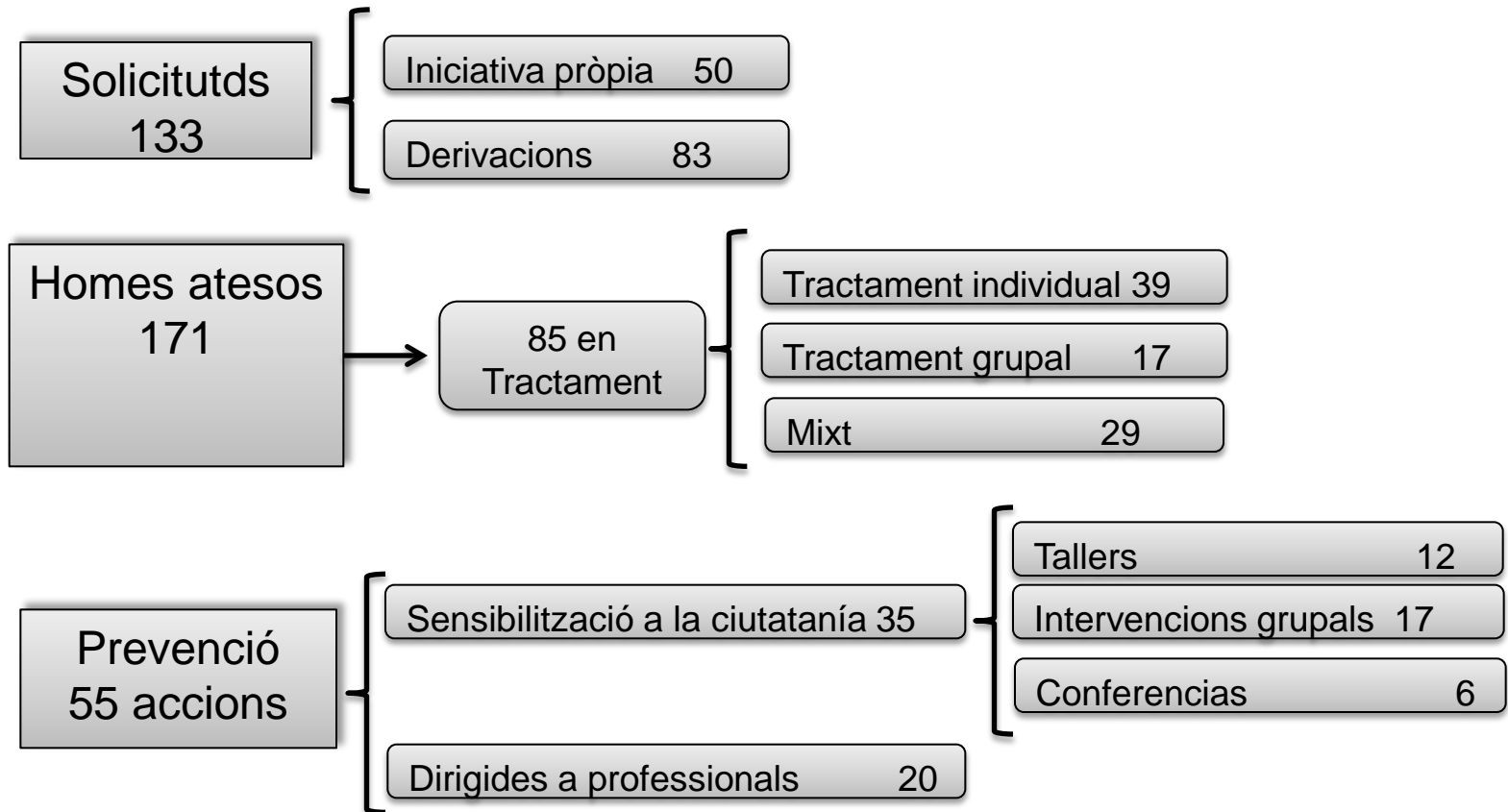
➤ La prevenció:

- Promoció de canvis de models socials.

➤ La violència com a fenomen complex.



Dades - 2015





Dades de perfil

Edat mitjana 41 anys
(18-81 anys)

Nacionalitat espanyola (65%)

Estudis:
35% Secundaris
15% Universitaris
3% sense estudis

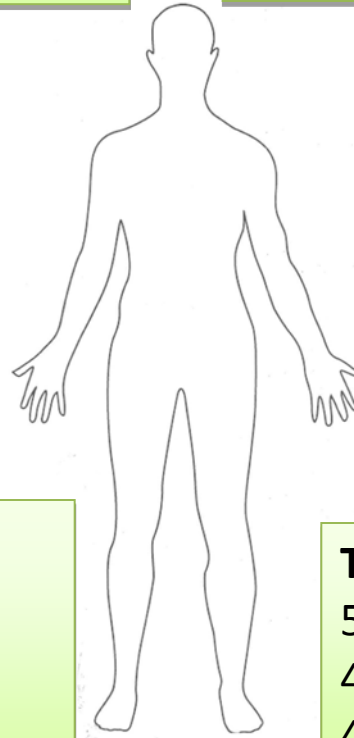
Paternitat: 65% amb fills/es

Situació laboral
63% treballa

Convivència:
26% Parella
24% Parella i fills/es
24% Sols

Situació judicial
60% denúncies
55% violència gènere
22% amb condemna
21% ordre d'allunyament

Tipus de violència
56% Física + Psicològica
40% Psicològica
4% Física + Psicològica + Sexual





**Ajuntament
de Barcelona**

www.bcn.cat/canviem-ho

sah@bcn.cat

B