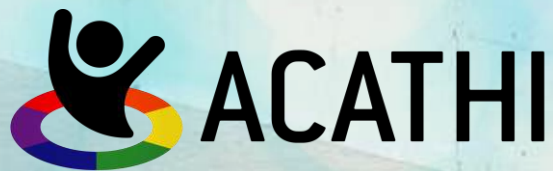




ATENCIÓN Y ACOMPAÑAMIENTO EN CENTROS PENITENCIARIOS

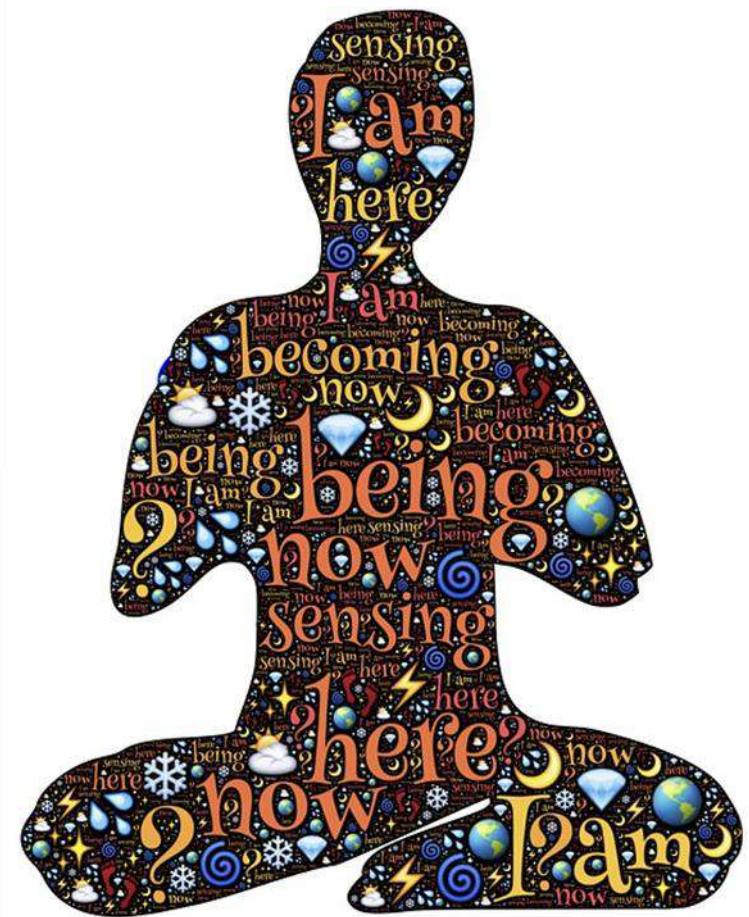


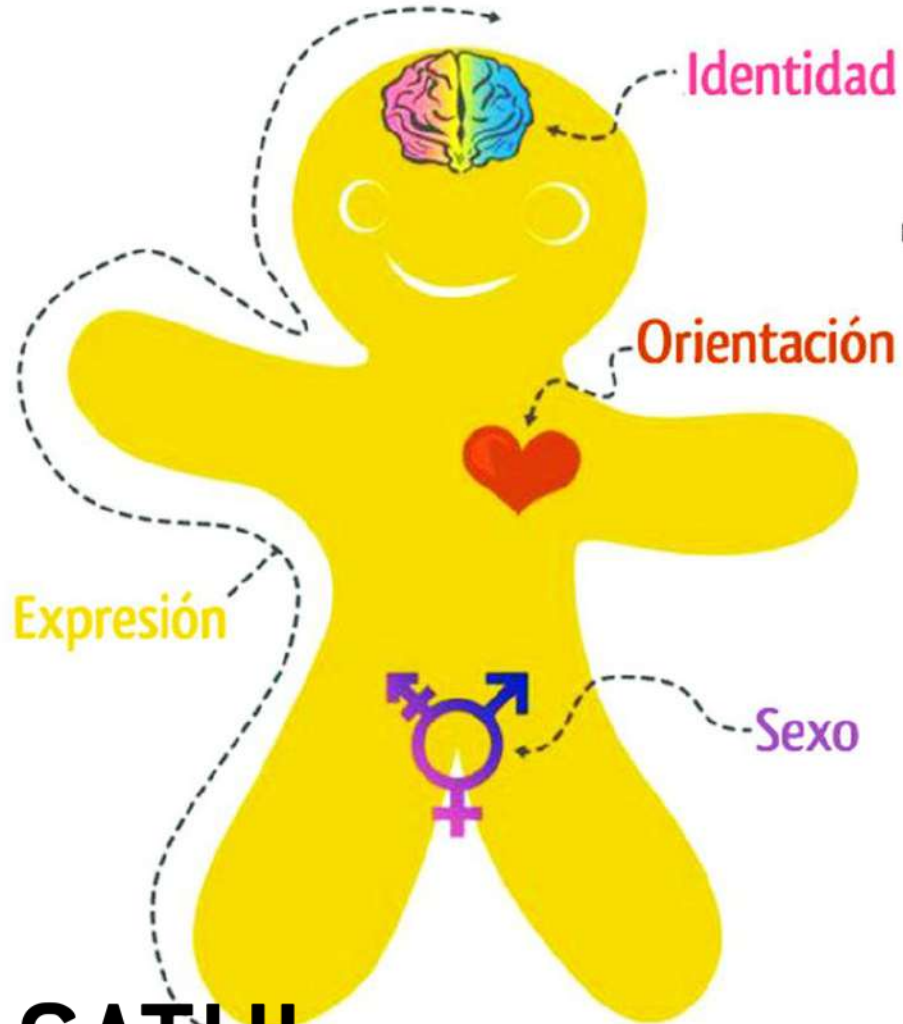
Autoevaluación: entendiendo nuestras propias creencias

Los prejuicios anti-LGBT se encuentran en todas partes y todavía tenemos la tendencia de pasar por alto algunos que parecieran ser sutiles, como chistes anti-LGBT, la exclusión del currículum escolar de ciertos temas relacionados a la comunidad LGBT e incluso la existencia de sobrenombres anti-LGBT. Sutil o no, la discriminación tiene el poder de herir y aislar a las personas. El trabajo de un aliado/a incluye reconocer y desafiar su propio prejuicio anti-LGBT. Responda a cada pregunta honestamente, y considere cómo éstas afectarán el trabajo que efectuaría como aliado/a de los/as estudiantes LGBT.

1. Si alguien le confesara a usted que es LGBT ¿Cuál sería su primer pensamiento?
2. ¿Cómo se sentiría si su hijo/a le dijera que es LGBT? ¿Cómo se sentiría si su madre, padre o hermano/a le dijese que es LGBT?
3. ¿Iría a la consulta de un médico que usted piensa que es LGBT si fuera de un género diferente al suyo? ¿Qué tal si fuese de su mismo género?
4. ¿Ha asistido alguna vez a un evento social LGBT, marcha o reunión religiosa? ¿Por qué o por qué no?
5. ¿Puede recordar 3 figuras históricas que hayan sido lesbianas, gays o bisexuales?
6. ¿Puede recordar 3 figuras históricas que hayan sido transgénero?
7. ¿Se ha reído o dicho algún chiste en desmedro de las personas LGBT?
8. ¿Alguna vez ha defendido los derechos de una persona LGBT que haya sido acosada? ¿Por qué o por qué no?
9. Si usted no se identifica como LGBT, ¿cómo se sentiría si las personas pensaran que usted es LGBT?

El reconocer sus propios prejuicios es un primer gran paso para llegar a ser un/a aliado/a. Basado en sus respuestas a estas preguntas, ¿Cree que ha internalizado un grado de estos mensajes anti-LGBT que son una constante en nuestro mundo? ¿Cómo sus creencias influirán en sus acciones como educador/a de estudiantes LGBT? Mientras más conciencia tomemos de nuestros propios prejuicios y su impacto en nuestro comportamiento, más fácil será asegurarnos que nuestras creencias personales no minen nuestros esfuerzos para apoyar a los/as estudiantes LGBT.





Identidad de género

Mujer ← Genderqueer → Hombre

Identidad de género es cómo tú, en tu cabeza, piensas sobre ti.
Es la química que te compone (ej niveles hormonales) y cómo interpretas lo que eso significa.

Expresión de género

Femenina ← Andrógina → Masculina

Expresión de género es cómo muestras tu género (basado en roles de género tradicionales) a través de la manera en que actúas, vistes, comportas e interactúas.

Sexo Biológico

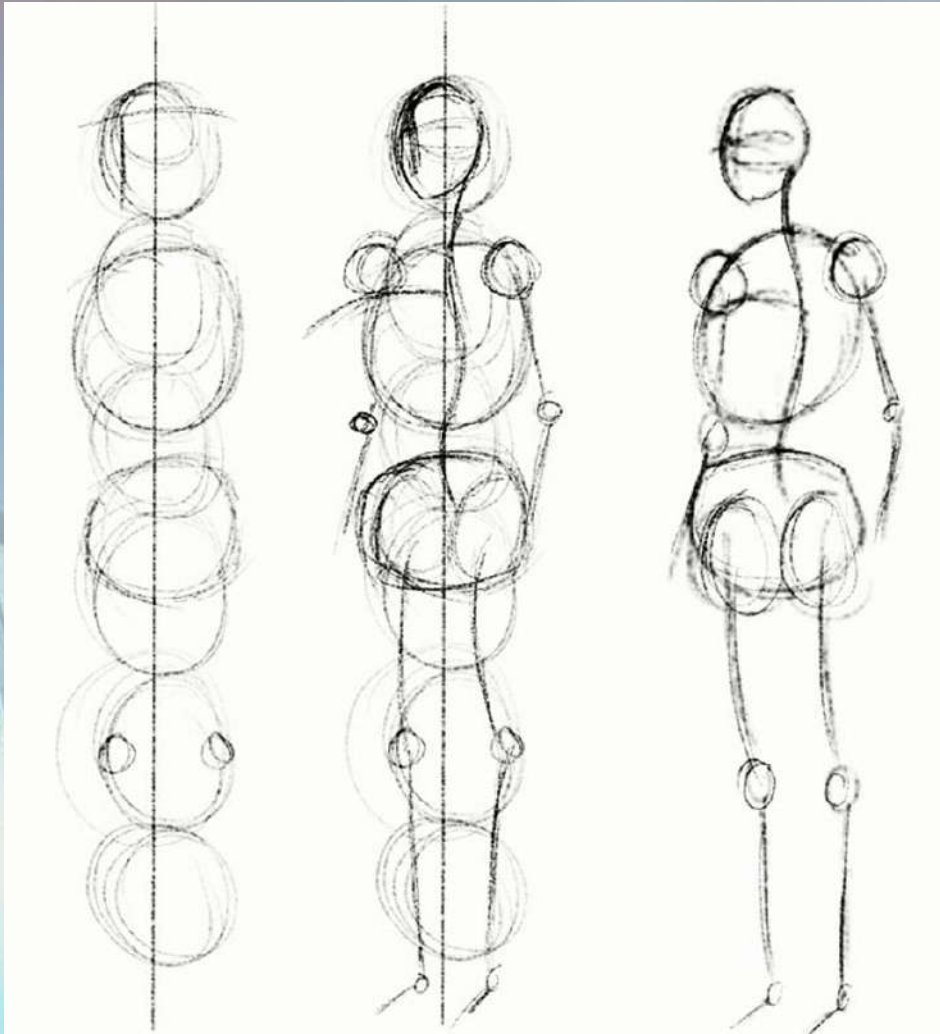
Hembra ← Intersexual → Macho

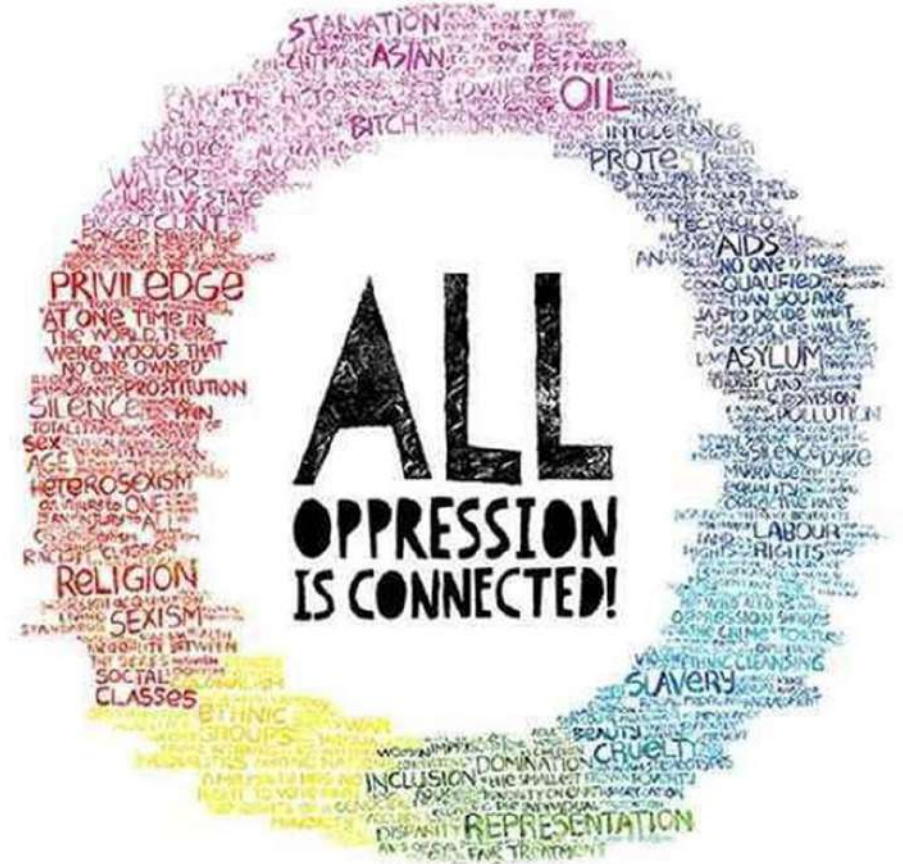
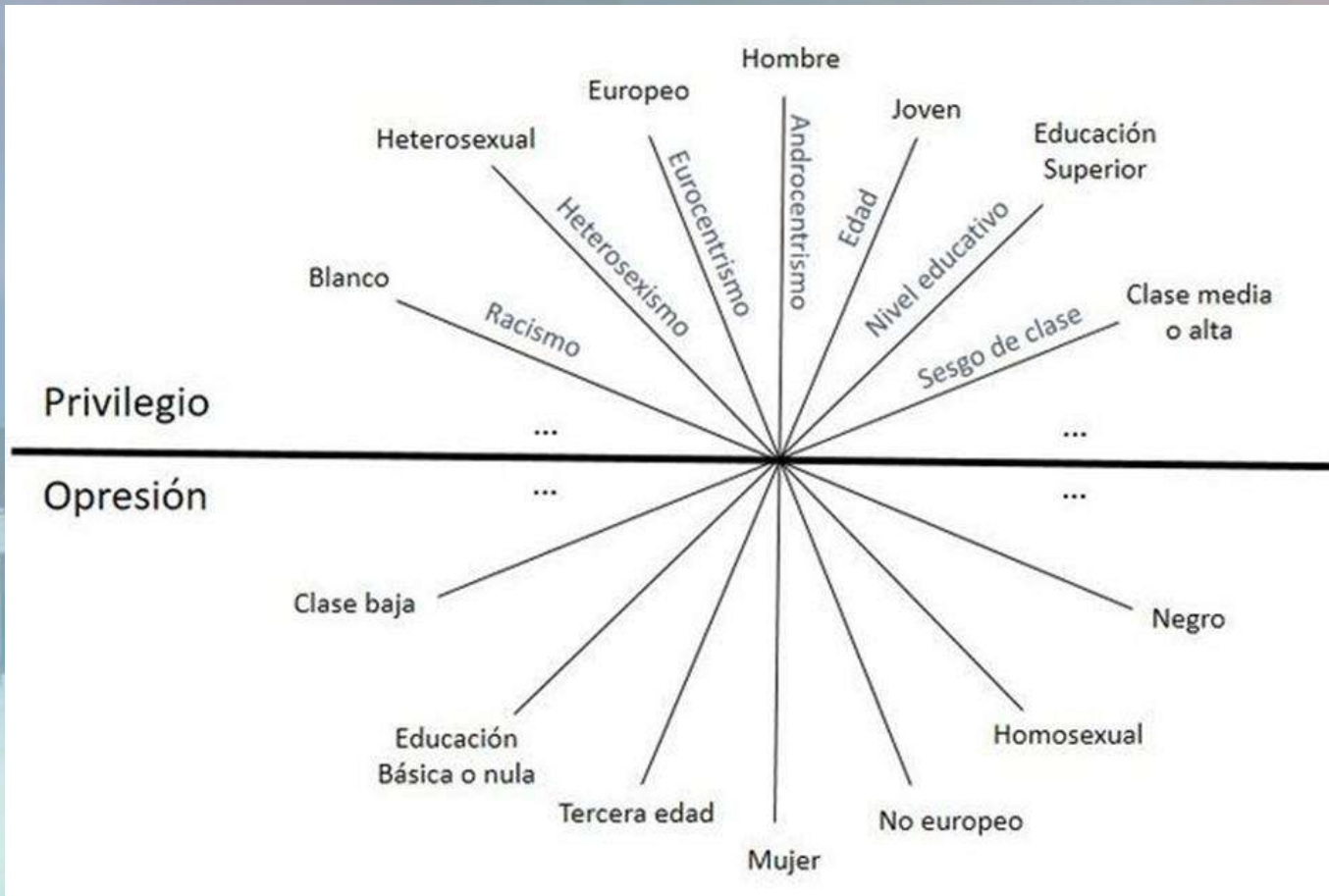
Sexo biológico se refiere a los órganos medibles objetivamente, hormonas y cromosomas.
Hembra = vagina, ovarios, cromosomas XX; macho = pene, testículos, cromosomas XY
Intersexual = Una combinación de ambos.

Orientación sexual

Heterosexual ← Bisexual → Homosexual

La orientación sexual es hacia quién sientes atracción física, espiritual y emocional, basado en su género en relación con el tuyo.







ACATHI

¿QUÉ ES ACATHI?

ACATHI somos una asociación formada por personas **LGBTQI+**, diversas culturalmente, de orígenes diferentes, migradas y refugiadas. Una gran diversidad de identidades que forman la esencia de una estrategia que pretende favorecer el reconocimiento e inclusión de la diversidad cultural, sexual y de género, con el propósito de prevenir y aliviar la discriminación y persecución.

MISIÓN

Crear oportunidades para que las personas LGBTI migradas y refugiadas realicen su potencial en la vida y crear modelos innovadores para el cambio social que sean sostenibles, escalables y replicables.

ACOMPAÑAMIENTO A PERSONAS MIGRANTES LGTBI+

- Atención directa: Atención Social, Atención Psicológica, Acompañamiento en procesos sociales/administrativos/salud
- Dinamización comunitaria: Cursos idiomas, Encuentros, Actividades socio-culturales y deportivas
- Actividades de sensibilización: Formación y sensibilización para profesionales y población en general

ATENCIÓN Y ACOMPAÑAMIENTO EN CENTROS PENITENCIARIOS

OBJETIVOS

- Acompañar y apoyar personas LGTBI+ en estos contextos
- Desde atención grupal e individual
- Formación y sensibilización profesionales de los centros
- Priorizar y atender necesidades y bienestar de las personas:
 - Acompañamiento
 - Generar red (Generar grupos, Contacto familiares, Proyecto Cartas)
 - Atención y Seguimiento social
 - Formación y sensibilización (salud, diversidad sexual, cineforums, talleres, etc.)

ACOMPAÑAMIENTO A PERSONAS MIGRANTES LGTBI+

- EXPLORAR POSIBLES CASOS ASILO
 - ACOMPAÑAMIENTO EN EL PROCESO: Coordinación con CCAR para seguimiento
- COORDINACIÓN Y APOYO EN LAS SALIDAS (Permisos, Vinculación a la entidad, Voluntariado, Empadronamientos, Seguimiento social)
- SEGUIMIENTO PERSONAS EN UMS
- VINCULAR A OTROS RECURSOS EXTERNOS



○ Balmes, 113, local
derecho, 08008 Barcelona.
○ Pl. Robert Gerhard, 3,
08030 Barcelona.



Web: www.acathi.org
Facebook: acathi
Twitter: @ACATHI
Instagram: a_acathi



+34 931 931 353



President: Rodrigo Araneda
president@acathi.org