

Evaluación de la eficacia del programa de prevención del suicidio N'VIU 2.0

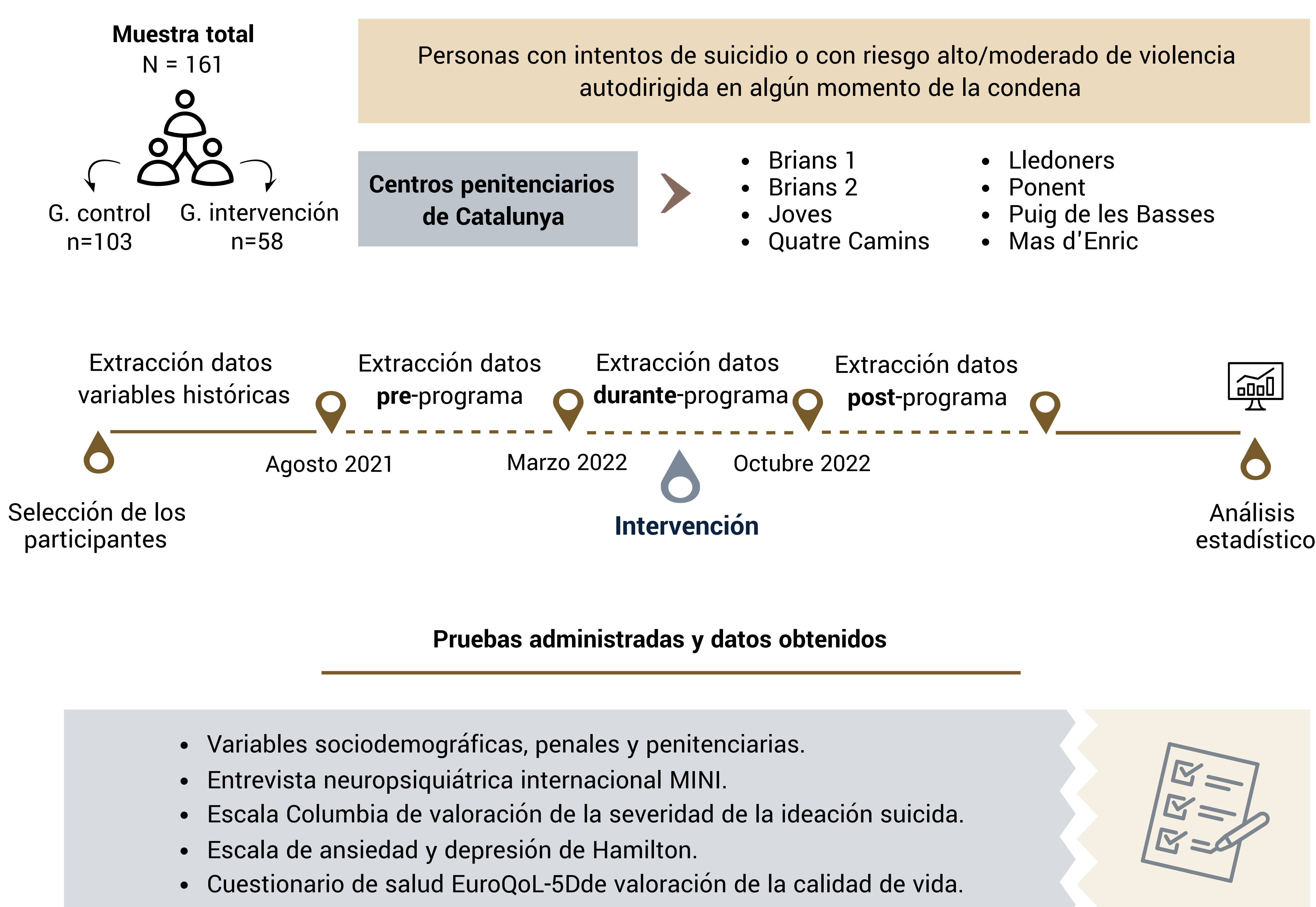
Objetivos

Evaluar la efectividad de la intervención grupal psicoeducativa llevada a cabo por profesionales de rehabilitación para reducir el número de conductas suicidas en el medio penitenciario.

Objetivos específicos

1. Demostrar el impacto en cuanto a la severidad de la ideación suicida.
2. Determinar cómo afecta la intervención en los síntomas de ansiedad y depresión.
3. Describir el impacto de la intervención sobre la calidad de vida.
4. Identificar si la intervención disminuye las conductas problemáticas en los centros penitenciarios.
5. Validar las mejoras introducidas en el programa para lograr su objetivo.

Metodología



Resultados

Características iniciales de la muestra

Comunes a todos los participantes

Sociodemográficas

- Hombres (87%)
- Educación secundaria (51,6%)
- Nacionalidad española (54,7%)

Penales

- Delito pena base contra la propiedad (60,8%)
- Condenas de más de 5 años (80,5%)

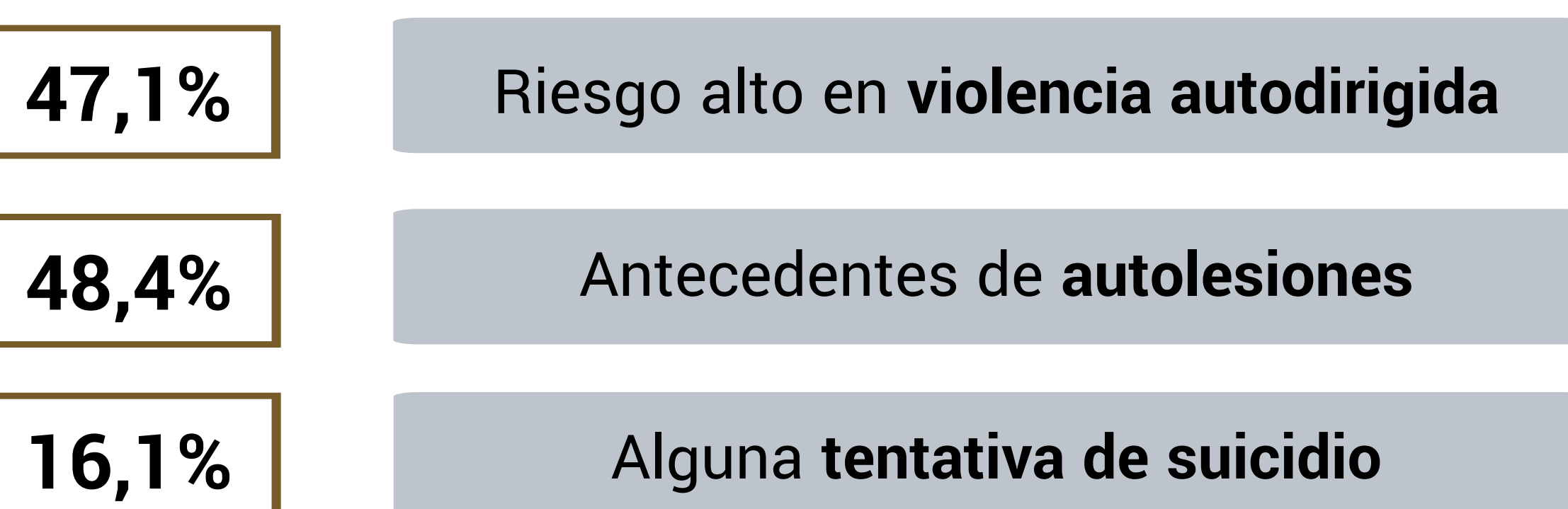
Personales

- Historia de violencia (65,4%)
- Problemas de ocupación (68,1%)
- Sin cargas familiares (73,4%)
- Consumo de drogas (63,2%)
- Respuesta limitada al tratamiento (68,4%)
- Pobre afrontamiento del estrés (64%)

Penitenciarias

- Sin permisos (81,4%)
- Sin salidas (95%)
- Ingresos en módulos de especial supervisión (73,3%)
- Ingresos en módulos de enfermería (67,1%)
- Expedientes disciplinarios (80,7%)

Con relación a las variables dependientes...



Según el sexo

Los **hombres** presentan más...

- Falta de recursos económicos.
- Abuso o dependencia de drogas.
- Problemas con afrontamiento del estrés.

Las **mujeres** presentan más...

- Comportamiento sexual promiscuo.
- Victimización por parte de la pareja.
- Pertenencia a grupos criminales.

Hay más **hombres** que mujeres que puntúan **alto en riesgo de violencia autodirigida**.

Según el grupo de la muestra

Hay más sujetos del grupo intervención que puntúan bajo en riesgo de violencia intrainstitucional.

El **grupo control** se caracteriza por tener...

- Más antecedentes.
- Menos ingresos en psiquiatría.
- Más trastornos de la personalidad.
- Más actitudes procriminales.
- Más rasgos de temeridad, impulsividad, hostilidad e irresponsabilidad.

No se encuentran diferencias significativas entre grupos en cuanto a historia de **autolesiones** y **tentativas de suicidio**.

Cambios observados post-intervención

El grupo intervención presenta menos intentos de suicidio y menos autolesiones que el grupo control.

Mejora de la salud:

- Nivel de ansiedad.
- Depresión.

Más percepción de calidad de vida.

Reducción de ubicaciones en:

- Módulos de especial supervisión.
- Psiquiatría.

Reducción de expedientes muy graves.

Propuestas



Formación

Formación inicial y específica para todos los y las profesionales que trabajan en el ámbito penitenciario.



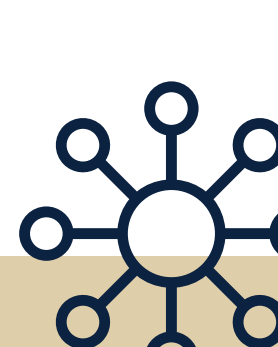
Aplicación

Velar por la aplicación íntegra del programa N'VIU, y en los términos que recoge el Programa de Prevención de Suicidios (PPS).



Seguimiento

Evaluar de manera bianual los resultados de la aplicación del PPS e incorporar variables relacionadas con su integridad.



Difusión

Difundir los resultados de la investigación y del programa a todos los agentes implicados y también en la población general.