

Realitat virtual immersiva: disseny de nous entorns virtuals per treballar l'empatia amb homes condemnats per delictes de violència de gènere

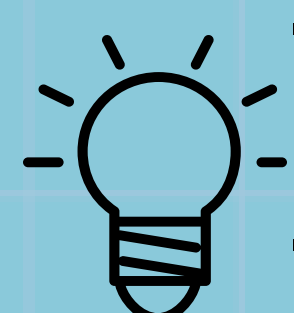
Nicolás Barnés et al., 2022



OBJECTIUS DE LA RECERCA

Millorar els trets psicològics de l'home que exerceix violència sobre la seva parella

- 1 Implementar metodologies d'última generació en tractaments psicològics als Centres Penitenciaris (CP)
- 2 Dissenyar un entorn virtual nou, que contempli un diàleg entre l'agressor i la víctima
- 3 Personalitzar l'entorn virtual per augmentar l'empatia cap a la víctima



HIPÒTESIS

La incorporació de sessions de Realitat Virtual Immersiva (RV) en els programes permetrà **millorar els nivells d'empatia dels interns** condemnats per delictes de violència de gènere (VIGE)



Consciència de la responsabilitat delictiva



Consciència sobre les causes de la conducta violenta



Comprensió del perjudici causat a les víctimes



Forma de gestionar els conflictes de parella

METODOLOGIA

METODOLOGIA ConVRself

S'ha creat una escena virtual on l'avatar de l'intern manté una conversa amb l'avatar d'una víctima. Això li permet escoltar-se a sí mateix explicar els seus problemes des de la perspectiva d'una tercera persona i autoconsellar-se.

Dinàmica de l'exercici

1. La dona formula una pregunta a l'avatar de l'intern
2. L'intern, en el seu propi avatar, respon a la pregunta i la resposta queda gravada
3. L'intern es fica en l'avatar del cos de la dona i escolta la resposta que ha donat prèviament

Exemples de preguntes

- Per què penses que em vas fer tot allò?
- Ets conscient del mal que m'has fet?
- N'estàs penedit?
- Creus que has canviat?

Mostra:

6 interns del CP Lledoners



DISSENY DE L'EXPERIMENT

PRE-

Passació del test IRI (Interpersonal Reactivity Index)

INTERVENCIÓ

Interacció amb una víctima imaginària a l'escena de RV

POST-

Preguntes qualitatives
Qüestionari post RV
Test IRI

RESULTATS I CONCLUSIONS

RESULTATS DEL QÜESTIONARI IRI SOBRE EMPATIA

Avaluació d'aspectes cognitius

Adopció de perspectiva (PT).

Habilitat per adoptar el punt de vista d'altres persones en situacions quotidianes per a comprendre-les

Lleugera millora després de la sessió RV

Fantasia (FS).

Capacitat imaginativa per posar-se en situacions fictícies, com identificar-se amb personatges de literatura

Lleuger empitjorament després de la sessió RV

Preocupació empàtica (EC).

Tendència a experimentar sentiments de compassió i preocupació davant del malestar dels altres

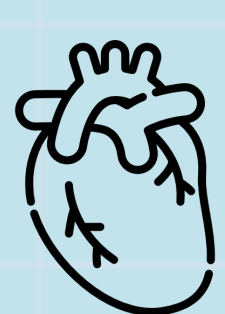
Millora significativa després de la sessió RV

Malestar personal (PD).

Aptitud per sentir incomodat, ansietat o malestar quan presenciem experiències negatives d'altres

Empitjorament després de la sessió RV

Avaluació d'aspectes emocionals



CONCLUSIONS

Els efectes reportats pels agressors quant a l'experiència i l'impacte de l'escena porten a pensar que **la RV pot ser útil per:**



promoure la reflexió



analitzar la responsabilitat delictiva

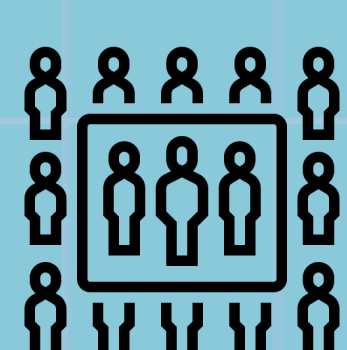


facilitar l'empatia vers la víctima

La mida de la mostra no permet extreure grans conclusions

Aquesta s'ha de concebre com una prova pilot que ha de permetre aplicar l'eina de manera més generalitzada i completa a la resta de CPs en el futur

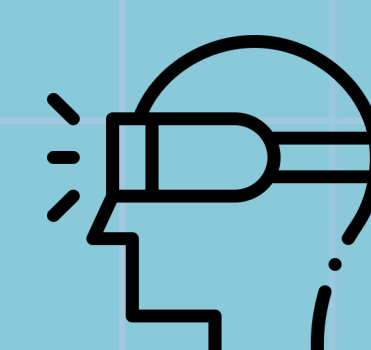
PROPOSTES DE FUTUR



Augmentar la mostra per provar l'eficàcia de l'eina en diferents CPs



Explorar el funcionament de ConVRself amb altres tipologies delictives com violència sexual o general



Desenvolupar nous escenaris individualitzats i adaptats a diferents aspectes psico-socials