

Realidad virtual inmersiva: diseño de nuevos entornos virtuales para trabajar la empatía con hombres condenados por delitos de violencia de género

Nicolás Barnés et al., 2022



OBJETIVOS

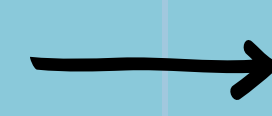
Mejorar los rasgos psicológicos del hombre que ejerce violencia sobre su pareja

- 1 Implementar metodologías de última generación en tratamientos psicológicos en los Centros Penitenciarios (CP)
- 2 Diseñar un entorno virtual nuevo, que contemple un diálogo entre el agresor y la víctima
- 3 Personalizar el entorno virtual para aumentar la empatía hacia la víctima



HIPÓTESIS

La incorporación de sesiones de Realidad Virtual Inmersiva (RV) en los programas permitirá **mejorar los niveles de empatía de los internos** condenados por delitos de violencia de género (VIGE)



Conciencia de la responsabilidad delictiva



Conciencia sobre las causas de la conducta violenta



Comprensión del perjuicio causado a las víctimas



Forma de gestionar los conflictos de pareja

METODOLOGÍA

METODOLOGÍA ConVRself

Se ha creado una escena virtual donde el avatar del interno mantiene una conversación con el avatar de una víctima. Esto le permite escucharse a sí mismo explicar sus problemas desde la perspectiva de una tercera persona y autoconsejarse.

Dinámica del ejercicio

1. La mujer formula una pregunta al avatar del interno
2. El interno, en su propio avatar, responde a la pregunta y la respuesta queda grabada
3. El interno se mete en el avatar del cuerpo de la mujer y escucha la respuesta que ha dado previamente

Ejemplo de preguntas

- ¿Por qué piensas que me hiciste todo eso?
- ¿Eres consciente del daño que me has hecho?
- ¿Te arrepientes?
- ¿Crees que has cambiado?

Muestra:

6 internos del CP Lledoners



DISEÑO DEL EXPERIMENTO

PRE-

Aplicación del test IRI (Interpersonal Reactivity Index)

INTERVENCIÓN

Interacción con una víctima imaginaria en la escena de RV

POST-

Preguntas cualitativas
Cuestionario post RV
Test IRI

RESULTADOS Y CONCLUSIONES

RESULTADOS DEL CUESTIONARIO IRI SOBRE EMPATÍA

Evaluación de aspectos cognitivos

Adopción de perspectiva (PT).

Habilidad para adoptar el punto de vista de otras personas en situaciones cotidianas para comprenderlas

Ligera mejora después de la sesión RV

Fantasía (FS).

Capacidad imaginativa para ponerse en situaciones ficticias, como identificarse con personajes de literatura

Ligero empeoramiento después de la sesión RV

Preocupación empática (EC).

Tendencia a experimentar sentimientos de compasión y preocupación ante el malestar de los otros

Mejora significativa después de la sesión RV

Malestar personal (PD).

Aptitud para sentir incomodidad, ansiedad o malestar cuando se presencian experiencias negativas de otros

Empeoramiento después de la sesión RV

Evaluación de aspectos emocionales

CONCLUSIONES

Los efectos reportados por los agresores en cuanto al impacto de la escena llevan a pensar que la RV puede ser útil para:



promover la reflexión



analizar la responsabilidad delictiva

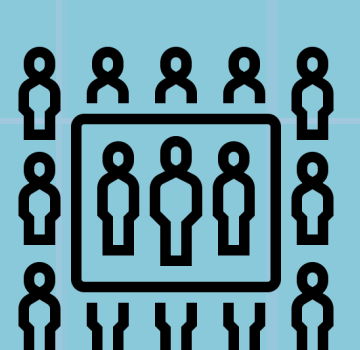


favorecer la empatía hacia la víctima

El tamaño de la muestra no permite extraer grandes conclusiones

Esta debe concebirse como una prueba piloto que tiene que permitir aplicar la herramienta de forma más generalizada y completa al resto de CPs en el futuro

PROPUESTAS DE FUTURO



Aumentar la muestra para probar la eficacia de la herramienta en diferentes CPs



Explorar el funcionamiento de ConVRself con otras tipologías delictivas como violencia sexual o general



Desarrollar nuevos escenarios individualizados y adaptados a diferentes aspectos psicosociales