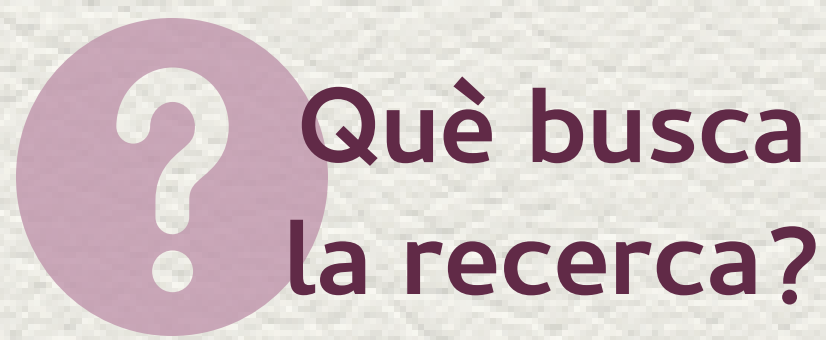


Capacitat predictiva de la conducta antinormativa i delictiva dels trets de psicopatia en joves que compleixen una mesura d'internament en centres de justícia juvenil

Molinuevo, B. et al. (2021)
Grup de Recerca Laboratori Humà
Universitat Autònoma de Barcelona



Què busca la recerca?

Estudiar la capacitat predictiva dels trets de personalitat psicopàtica sobre la conducta desadaptativa i reincidència en joves que compleixen una mesura d'internament en un centre educatiu (CE) de justícia juvenil.

OBJECTIUS

Identificar la capacitat predictiva de conducta desadaptativa dels trets de psicopatia a l'internament.

1

Identificar la capacitat predictiva de reincidència de trets de psicopatia.

2

Analitzar la reincidència segons el temps de seguiment.

3

HIPÒTESIS

H1. Els trets de psicopatia prediuen un major nombre de sancions disciplinàries en l'internament.

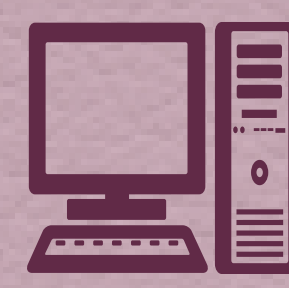
H2. Els trets de psicopatia tenen capacitat predictiva de reincidència en joves que compleixen mesura d'internament.

H3. Major probabilitat de reincidència en els 12 primers mesos després de la comissió del primer delictes.

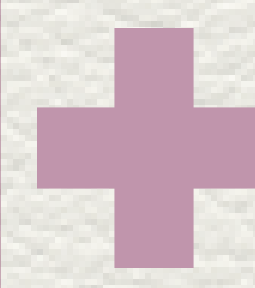
METODOLOGIA



72 joves en internament a un CE



Consulta de dades demogràfiques i judicials SIJJ + SIPC



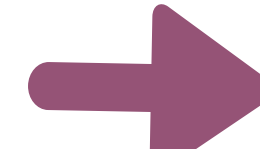
Instruments d'avaluació psicològica administrats en una recerca anterior (2015-2016)

RESULTATS I CONCLUSIONS



Capacitat predictiva de conducta desadaptativa (sancions)

+ auto-puntuació o puntuació obtinguda en els instruments de trets de psicopatia

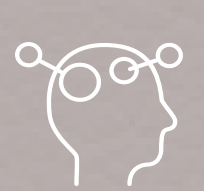


Major probabilitat de presentar més sancions disciplinàries greus i molt greus.



L'autoinforme *Youth Psychopathic Traits Inventory* (YPI) és l'instrument més predictiu. La dimensió d'impulsivitat / desinhibició és la més predictora de conducta desadaptativa.

Capacitat predictiva de reincidència



La presència de trets de psicopatia prediu conducta de reincidència.



L'*Inventory of Callous-Unemotional Traits* (ICU) és l'instrument amb major capacitat de predicció.

Dimensions amb més capacitat de predicció:

- Interpersonal (narcissisme)
- Duresa i insensibilitat afectiva
- Sadisme

Temps de seguiment de reincidència



La majoria de joves que reincideixen ho fan en els primers 12 mesos.



Els joves amb puntuacions altes en trets de psicopatia reincideixen en un període de temps més curt (en dies o 1 setmana).

PROPOSTES



Creació d'un protocol de cribatge precoç dels trets de psicopatia als CE per:

- millorar el coneixement del perfil i trajectòria dels joves.
- millorar l'abordatge terapèutic i educatiu.



Implementar un model multidimensional d'avaluació que centri el focus en:

- les característiques interpersonals i afectives.
- l'estil de vida i la conducta antisocial per assolir millores en el tractament dels joves amb trets psicopàtics.

En joves hi ha noves alternatives terapèutiques amb resultats prometedors.