

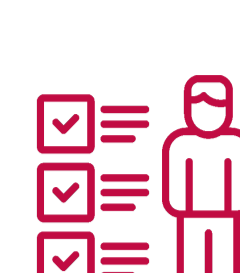
Taxa de reincidència penitenciària 2020

Àrea d'Investigació i Formació en Execució Penal (2023)

Objectius

Obtenir la taxa de reincidència:

- Penitenciària
- En execució penal
- Judicial

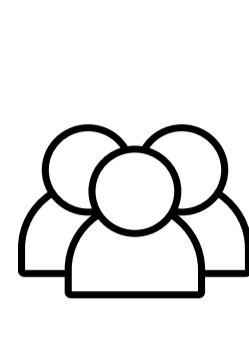


Identificar **característiques** del reincident



Avaluar la gestió del risc

Metodologia



Mostra: **3.814** persones excarcerades l'any 2015

Setembre'20



Anàlisi quantitativu

Anàlisi qualitativu

Desembre'22

- Base penitenciària: SIPC
 - Base MPA: SIJJ
 - Base judicial: TEMIS
- 387 variables

- Experts:
 - Universitaris (UB, UPF, URV)
 - Lletrades Administració de Justícia
 - Professionals de serveis penitenciaris
- Informe jurídic

Què entenem per reincidència penitenciària?

Compliment pena base

2015
Llibertat

Hi ha reingrés?

Sí

- Per delictes posteriors al 2015 → Reincidència
- Per delictes anteriors al 2015 → Reingrés per causa anterior

2019

Resultats

Taxa de reincidència penitenciària 2020

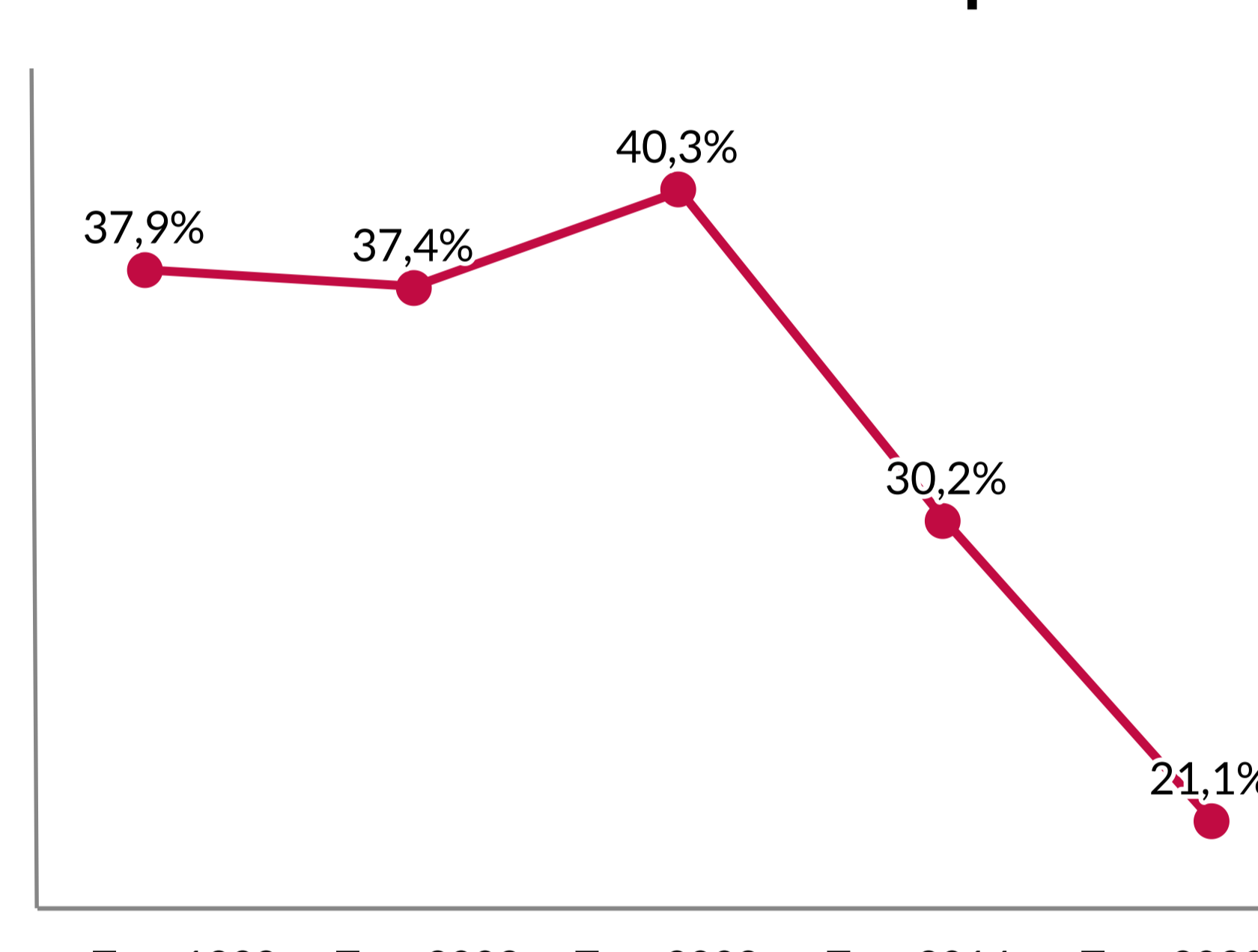
Taxa de reincidència penitenciària 2020
(excarcerats l'any 2015)

21,1%

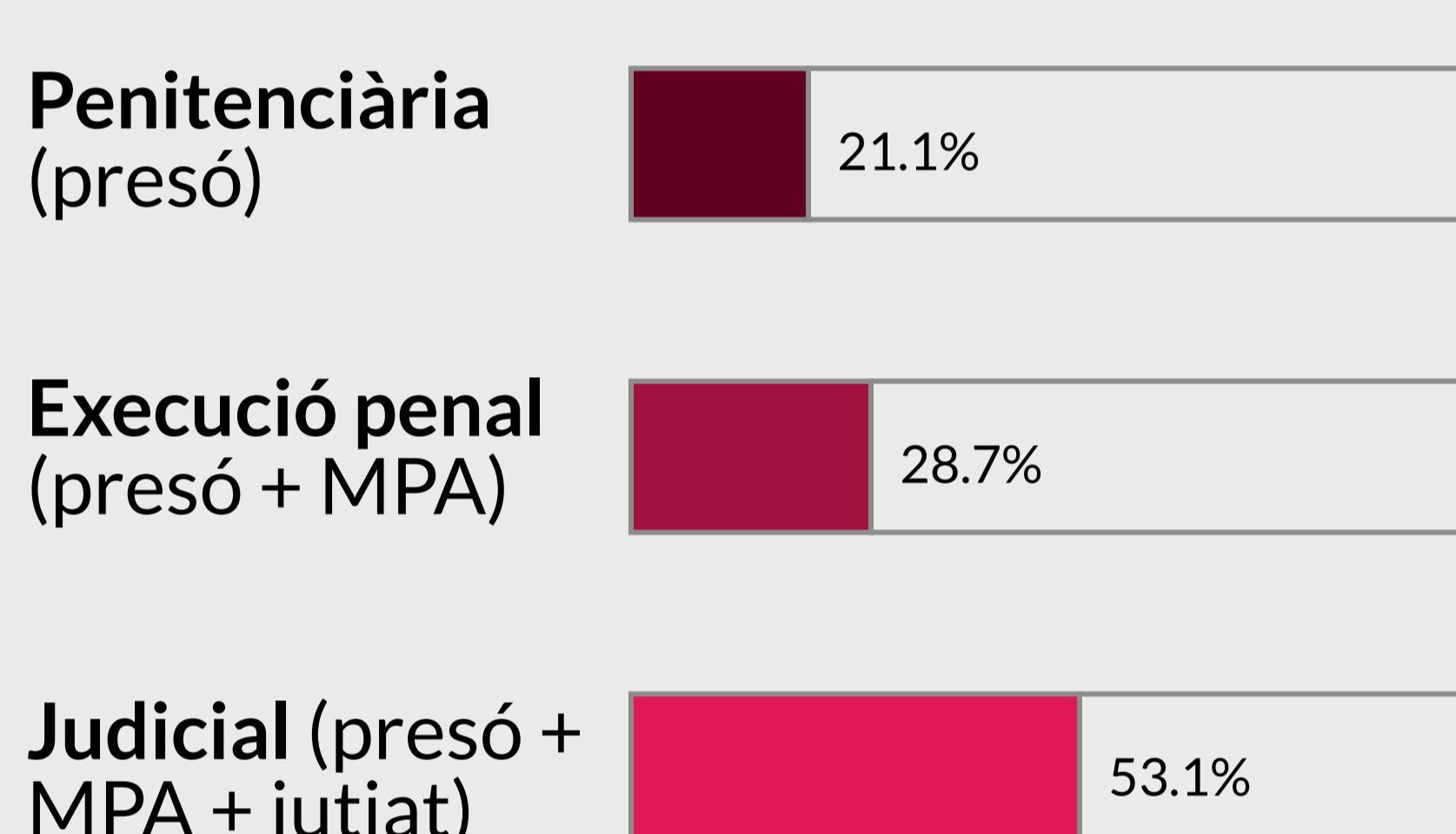


8 de cada 10 excarcerats l'any 2015 no han tornat a ingressar en els 5 anys de seguiment

Evolució taxa de reincidència penitenciària

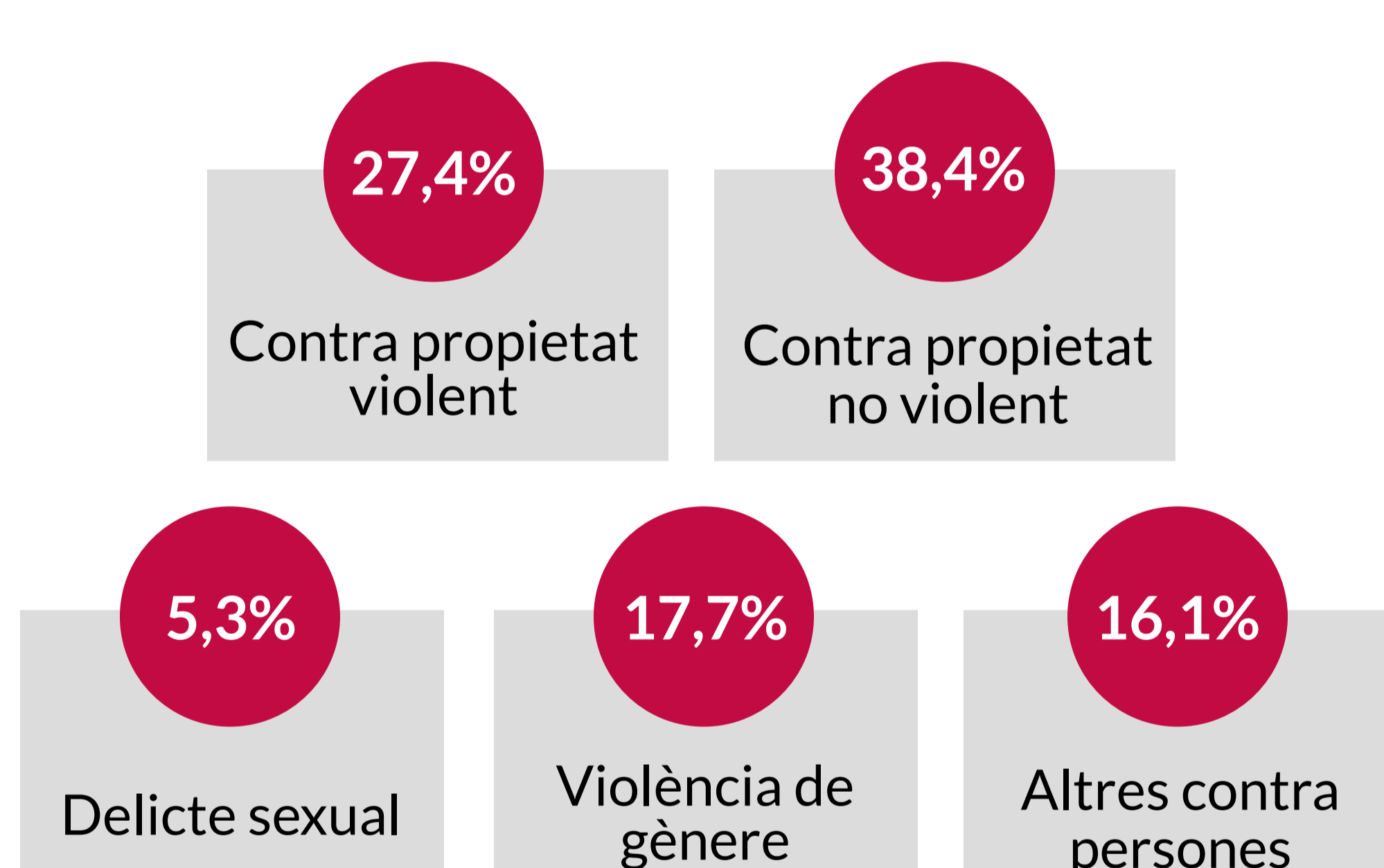


Taxes de reincidència 2020



Característiques del reincident

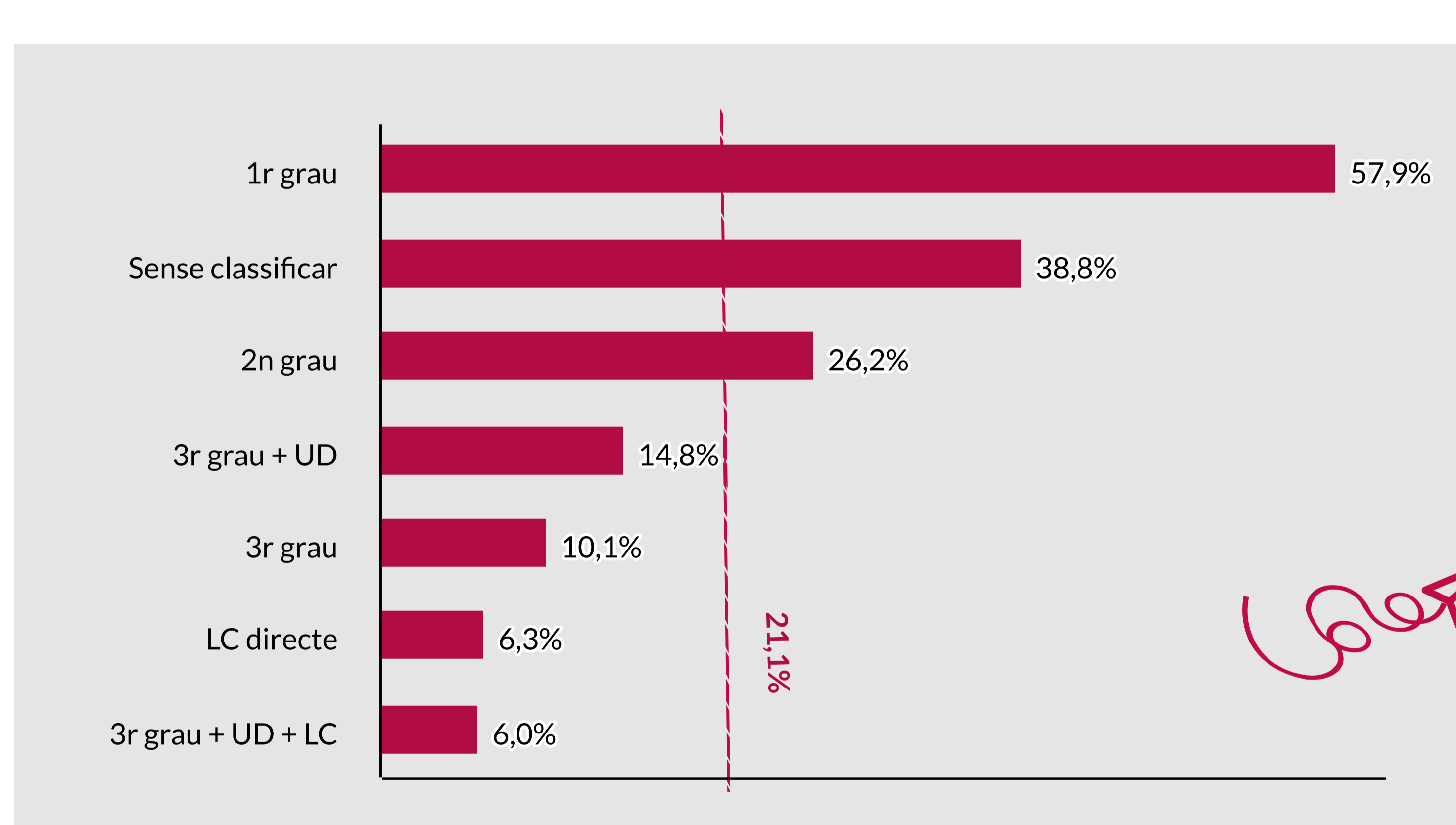
Taxes de reincidència segons el delictes comès a la pena base



Diferències significatives en el perfil dels excarcerats

Reincident	No reincident	
65,0%	Antecedents penitenciaris	17,5%
63,7%	No permisos ordinaris	43,1%
37,8%	Incidents	23,9%
41,9%	Expedients disciplinaris	28,3%

Taxes de reincidència segons el tipus de sortida



Sortir de manera esglaonada i des de medi obert és la millor garantia per a la reducció de la reincidència

Principal factor de risc de reincidència: el reingrés per causa anterior

6 de cada 10 persones que surten en llibertat amb causes pendents reincideixen i cometen una mitjana de **4,9 delictes nous**

Taxa de reincidència penitenciària

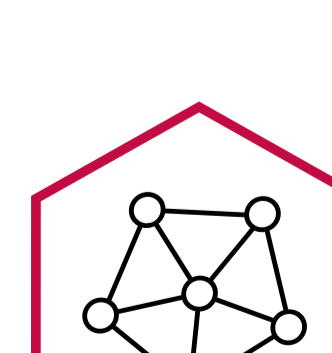
61,9%



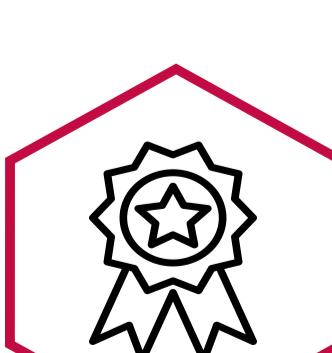
Propostes de millora



Apostar pel **medi obert**



Aconseguir la **interoperabilitat** entre els sistemes informàtics de presons i d'Administració de Justícia per tenir controlades les causes pendents de complir



Formació específica als professionals sobre valoració de **RisCanvi**

El 8% dels reincidents comet el 80% de les reincidències



Formació inicial i d'acollida per les noves incorporacions



Aconseguir l'**extracció automàtica i anual de les dades** de reincidència per a la seva explotació més habitual