

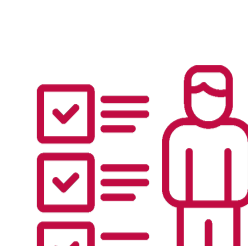
Tasa de reincidencia penitenciaria 2020

Área de Investigación y Formación en Ejecución Penal (2023)

Objetivos

Obtener la tasa de reincidencia:

- Penitenciaria
- En ejecución penal
- Judicial

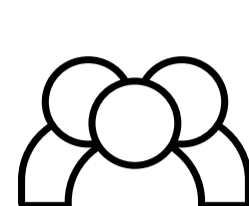


Identificar **características** del reincidente



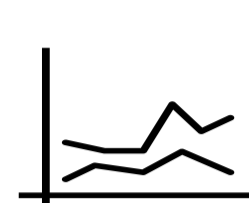
Evaluar la gestión del riesgo

Metodología



Muestra: **3.814 personas** excarceladas el año 2015

Septiembre'20



Análisis **cuantitativo**

Análisis **calitativo**

Diciembre'22

- Base penitenciaria: SIPC
- Base MPA: SIJJ
- Base judicial: TEMIS

387 variables

- Expertos:
 - Universidades (UB, UPF, URV)
 - Letradas Administración de Justicia
 - Profesionales de servicios penitenciarios
- Informe jurídico

¿Qué entendemos por reincidencia penitenciaria?

Cumplimiento pena base

2015
Libertad

¿Hay reingreso?

Sí

Por delito posterior al 2015

Reincidencia

Por delito anterior al 2015

Reingreso por causa anterior

Resultados

Tasa de reincidencia penitenciaria 2020

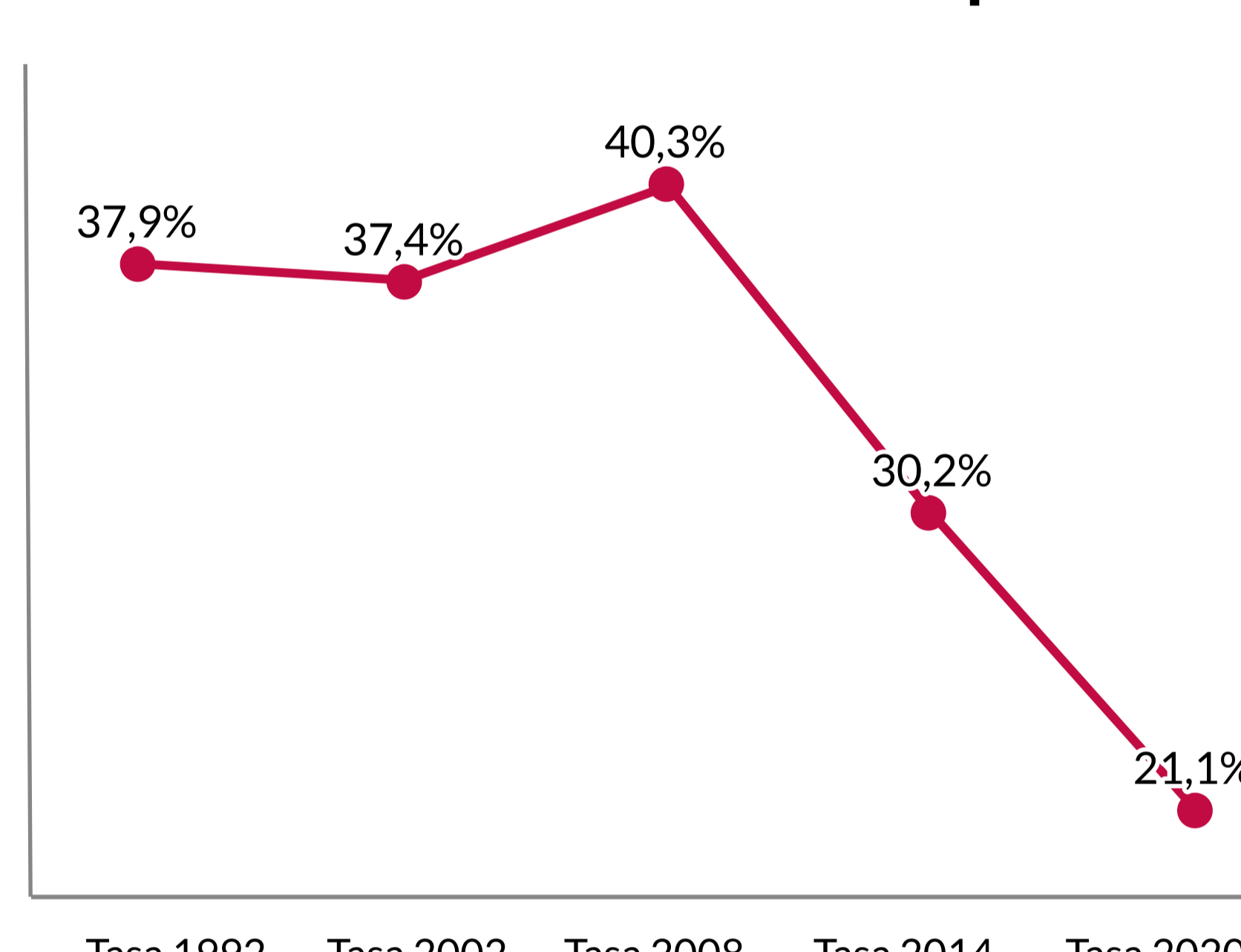
Tasa de reincidencia penitenciaria 2020
(excarcelados el año 2015)

21,1%

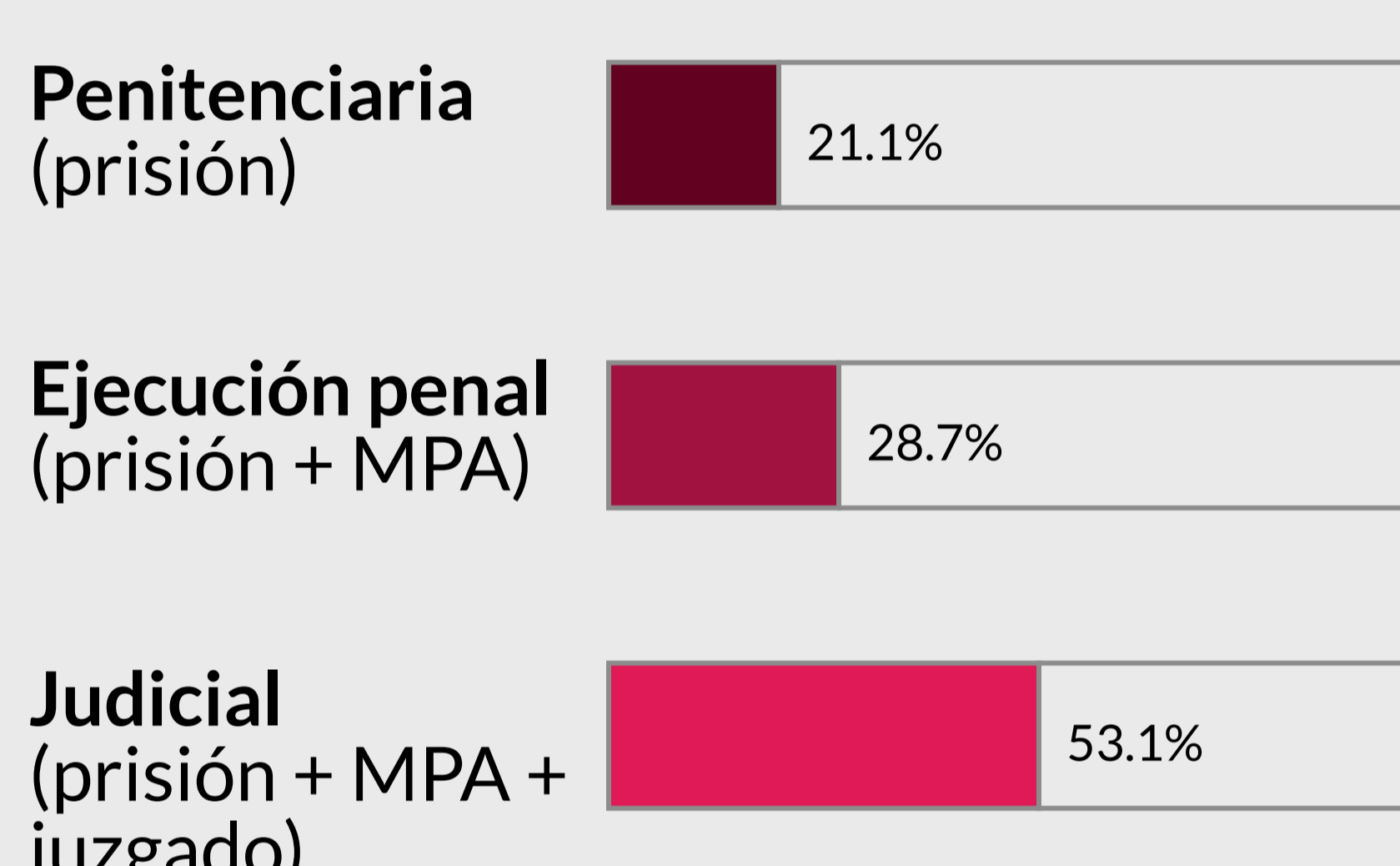


8 de cada 10 excarcelados el año 2015 no han vuelto a ingresar en los 5 años de seguimiento

Evolución tasa de reincidencia penitenciaria

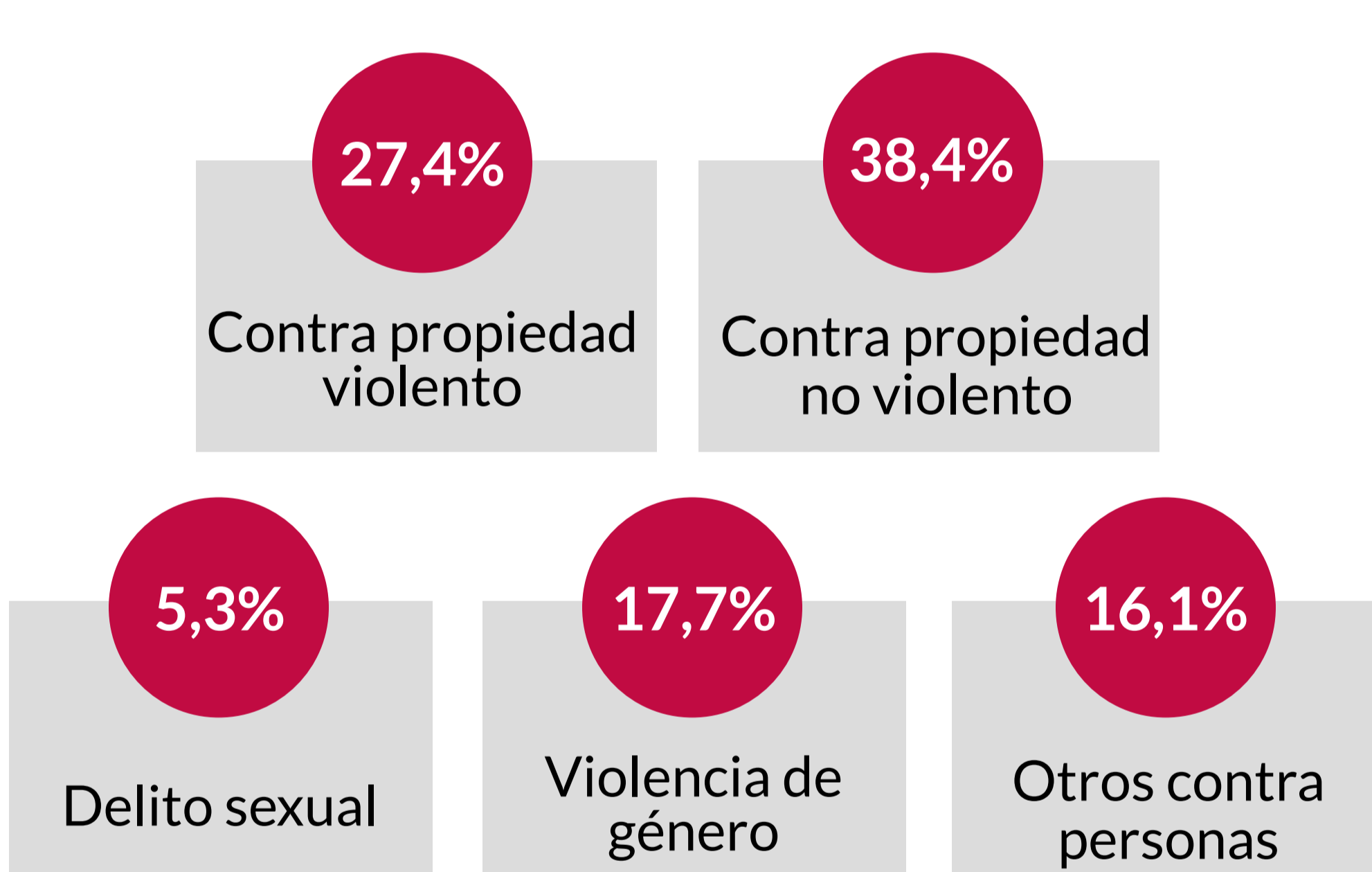


Tasas de reincidencia 2020



Características del reincidente

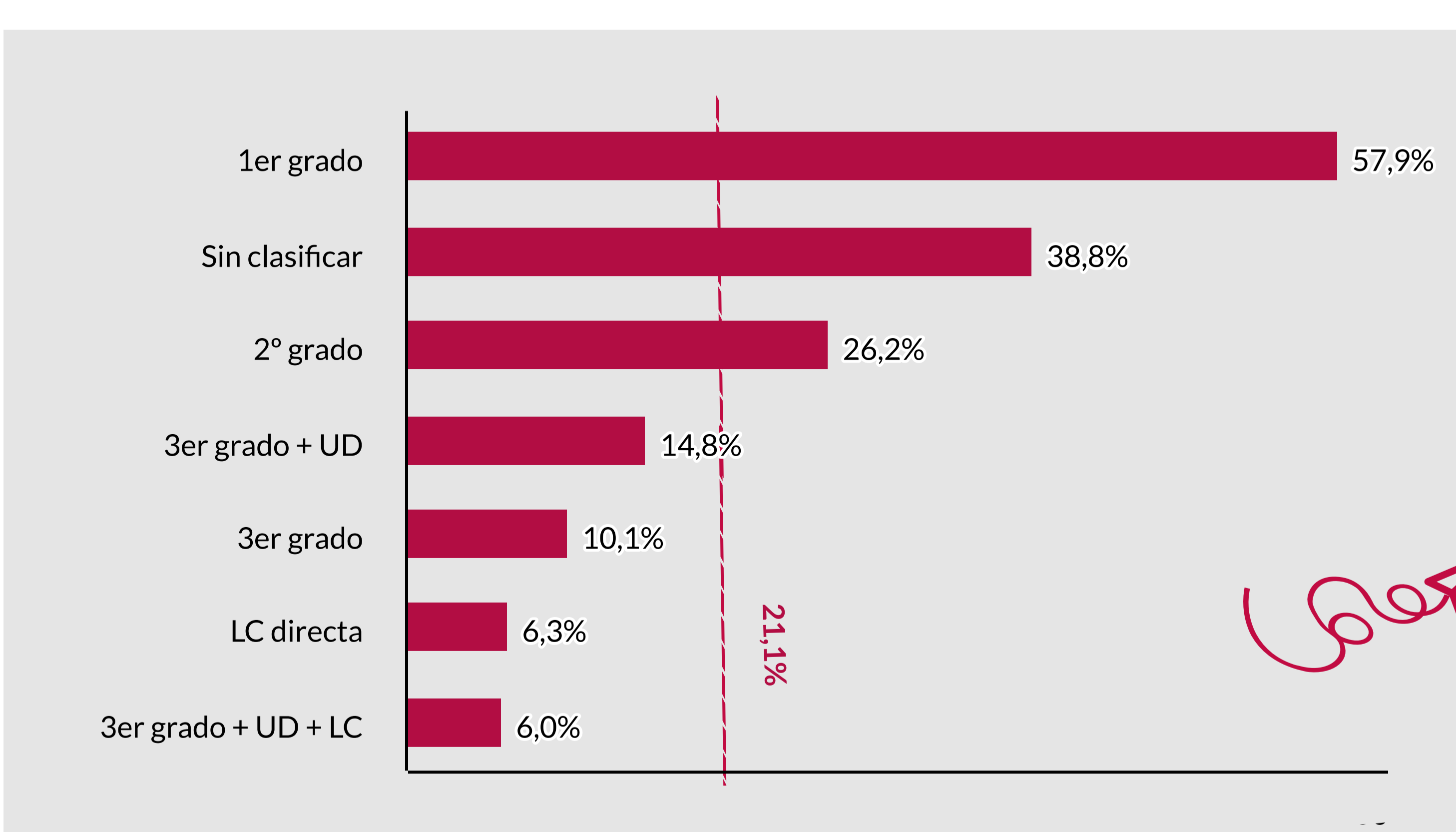
Tasas de reincidencia según el delito cometido en la pena base



Diferencias significativas en el perfil de los excarcelados

Reincidente	No reincidente
65,0%	Antecedentes penitenciarios: 17,5%
63,7%	No permisos ordinarios: 43,1%
37,8%	Incidentes: 23,9%
41,9%	Expedientes disciplinarios: 28,3%

Tasas de reincidencia según el tipo de salida



Salir de manera escalonada y desde medio abierto es la mejor garantía para la reducción de la reincidencia

Principal factor de riesgo de reincidencia: el reingreso por causa anterior

6 de cada 10 personas que salen en libertad con causas pendientes reinciden y cometen una media de 4,9 delitos nuevos

Tasa de reincidencia penitenciaria

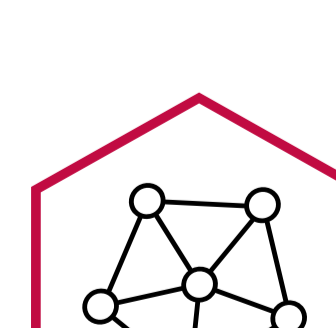
61,9%



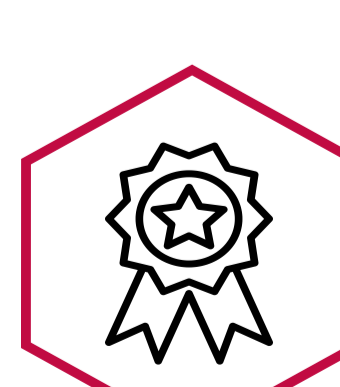
Propuestas de mejora



Apostar por el medio abierto



Conseguir la interoperabilidad entre los sistemas informáticos de prisiones y Administración de Justicia para tener controladas las causas pendientes de cumplir



Formación específica a los profesionales sobre valoración de RisCanvi

El 8% de los reincidentes comete el 80% de las reincidencias



Formación inicial y de acogida para las nuevas incorporaciones



Conseguir la extracción automática y anual de los datos de reincidencia para su explotación más habitual