

Avaluació de l'eficàcia terapèutica dels nous programes d'intervenció en violència de gènere

Marian Martínez i Sònia González, 2021

NOU MODEL D'INTERVENCIÓ

Dirigit a cobrir les necessitats dels individus i a reduir la reincidència

Model Risc-Necessitat-Responsivitat

Model de vides satisfactòries



OBJECTIUS ESPECÍFICS

FINALITAT

Avaluar si el programa específic millora les estratègies dels condemnats per violència de gènere per **evitar la reincidència i afavorir la reinserció**.

1 Identificar el **perfil d'intern més comú** en el programa i avaluar els factors de risc i protecció

2 Avaluar l'**efectivitat del programa** atenent a l'assoliment dels objectius que planteja la intervenció i detectar possibles canvis terapèutics

METODOLOGIA

PROVES PRE I POST-TEST

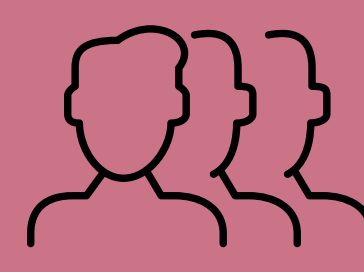
Passades tant al grup estudi com al control

- Recollida de dades SIPC
- Entrevista personal

- 1) Variables sociodemogràfiques
- 2) Variables criminològiques
- 3) Dades específiques psicològiques

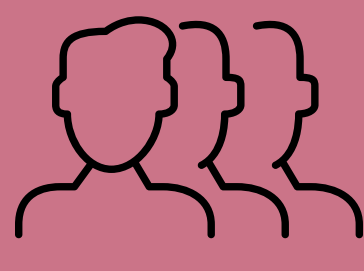
→ Escala d'Avaluació Psicològica de les persones que exerceixen violència de gènere

MOSTRA



Grup estudi
N = 18

Sí aplicació del programa específic



Grup control
N = 14

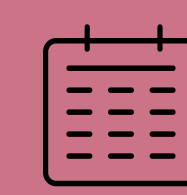
No aplicació del programa específic

PARTICIPANTS

SGPRS

CP Brians 2
CP Lledoners
CP Ponent

CEJFE



Febrer 2021 - Juny 2021

RESULTATS I CONCLUSIONS

PERFIL DE L'AGRESSOR

Factors de risc predisposants a l'ús de violència

- Familiars amb antecedents delictius o de consum
- Modelatge de conductes violentes a la llar
- Problemàtica actual de consum de substàncies tòxiques
- Presència d'antecedents penals: 30% per violència de gènere
- Experiència prèvia en comportaments violents en les relacions de parella

EFFECTIVITAT DEL TRACTAMENT

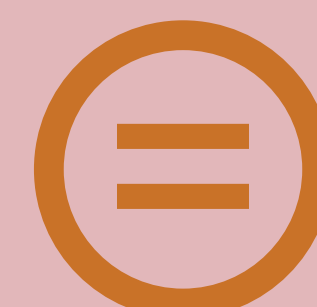
Canvis en el grup estudi

Millora respecte a:



- Control de la ira i respostes agressives
- Predisposició a processos de canvi
- Control d'actituds sexistes

No s'observen canvis respecte a:



- Pensaments irracionals vers les dones
- Ús de la violència

Empitjorament respecte a:



- Distorsions cognitives relatives a les relacions interpersonals

L'avaluació del programa no ha mostrat diferències significatives entre el grup estudi i el grup control

Cal tenir en compte...

Grup estudi presenta una major predisposició al canvi

VS

Grup control obté majors puntuacions en desitjabilitat social

IMPLEMENTACIÓ DEL PROGRAMA

Model RNR aposta per intervenir més i en medi tancat en els casos d'**alt risc** i fer-ho menys i en medi obert en els casos de **baix risc**

→ El 25% dels participants del grup estudi estaven avaluats de **risc baix** i NO haurien d'haver fet el programa específic

Aplicar el programa específic a persones que no ho necessiten segons el risc pot tenir **efectes iatrogènics**

↓
No s'està aplicant el model RNR correctament

PROPOSTES DE FUTUR

1 Repetir l'aplicació del programa amb una **major mostra** i una millora en la selecció de casos

2 Avaluar **noves mesures**: reincidència, grau de satisfacció dels usuaris i impacte del programa en l'organització del centre

3 Aplicar de manera **més fidel el model RNR**, prestant més atenció a la necessitat i la responsivitat (adaptacions específiques als individus)